

# PIXIS

## EPOCH

サポトヨ





## ピクシス エポックは「セーフティ・サポートカーS<ワイド>」※です。

セーフティ・サポートカーS<ワイド>(サポカーS<ワイド>)は、政府が交通事故防止対策の一環として自動(被害軽減)ブレーキ(対歩行者)、ペダル踏み間違い時加速抑制装置、車線逸脱警報、先進ライトなどの安全運転を支援する装置を搭載し、普及啓発しているものです。高齢者を含む全てのドライバーの安全をサポートします。  
※衝突回避支援システム(スマートアシストⅢ)装着車。

<ピクシス エポックの先進安全機能> 詳しくはP6-9をご覧ください。

### ▶衝突回避支援システム(スマートアシストⅢ)

[衝突警報機能(対車両・対歩行者)/衝突回避支援ブレーキ機能(対車両・対歩行者)/誤発進抑制制御機能(前方・後方)/車線逸脱警報機能/オートハイビーム]

■安全運転を支援する装置は、あくまで運転を支援する機能です。本機能を過信せず、必ずドライバーが責任を持って運転してください。



# 大人の毎日に、 あんしんスモール。

燃費が良くて、運転しやすく、  
一歩進んだ安全性がある。

カーライフの安心につながる

性能と装備を身につけた

トヨタの軽自動車、

ピクシス エポックです。

**PIXIS**  
**EPOCH**

JNCAP\*1予防安全性能評価\*2において、  
2017年度最高ランクの「ASV++」を獲得\*3。

\*1.自動車アセスメント(JNCAP:Japan New Car Assessment Program):国土交通省と独立行政法人 自動車事故対策機構が、安全な自動車の普及を促進する目的で、1995年度より公表している自動車安全情報。 \*2.予防安全性能評価:JNCAPに2014年度より導入され、以下の項目により車両の予防安全性能を、「ASV+」、「ASV++」の2段階で評価(2016年度から)。①衝突被害軽減制御装置[対車両]<衝突回避支援ブレーキ機能(対車両・対歩行者)> ②車線逸脱警報装置<車線逸脱警報機能> ③後方視界情報提供装置<バックモニター等>(2015年度から追加) ④衝突被害軽減制御装置[対歩行者・昼間]<衝突回避支援ブレーキ機能(対車両・対歩行者)>(2016年度から追加) \*3.衝突回避支援システム(スマートアシストⅢ)搭載およびバックカメラ装着車。



**サポート**

※「サポート」は「サポートトヨタ」の略称です。

技術と人で、安全安心をサポート

詳しくはこちらをご覧ください。

<https://toyota.jp/sapotoyo/>

# INTERIOR

運転しやすく、リラックスできる空間。



## ■モトーンインパネ [L"SA III"、L、B"SA III"、Bに標準装備]

Photo:L"SA III"2WD。ボディカラーはファイアーオーツレッドメタリック(R67)。インテグレートCD(CD-R/RWに対応)・AM/FMラジオ・AUX端子はメーカーオプション。



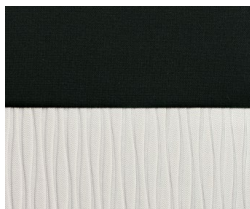
■ツートーンインパネ [G“SA Ⅲ”、X“SA Ⅲ”に標準装備]

Photo: G“SA Ⅲ”2WD。ボディカラーはファイアーオーツレッドメタリック(R67)。純正ナビ装着用アップグレードパックはメーカーオプション。

■写真は販売店装着オプションのT-Connectナビ装着状態イメージです。詳しくは販売店におたずねください。



フロントシート表皮  
(全グレード共通)



■後席でもくつろげる、ゆとりの室内。

コンパクトなボディの中に、長さ、高さともにゆとりある室内を実現。特にリヤ席のひざ前は、大人がラクに座れる広さを確保しています。



# SAFETY

スマアシⅢ  
衝突回避支援システム

一歩進んだ安全性を、いつも暮らしのそばに。



■写真はステレオカメラが前方の歩行者を検知しているイメージです。

前のクルマだけでなく、歩行者も認識して作動。

ヒヤットする場面で緊急ブレーキをかける「スマートアシストⅢ」。

[G“SAⅢ”、X“SAⅢ”、L“SAⅢ”、B“SAⅢ”に標準装備]



ステレオカメラ



ソナーセンサー

クルマの周囲を認識し、危険が迫るとドライバーに警告したり、緊急ブレーキをかけて安全運転を支援する「スマートアシスト」がさらに進化しました。ソナーセンサーに加え小型ステレオカメラを採用し、先行車だけでなく歩行者も緊急ブレーキの対象に。安心を一段と深めました。

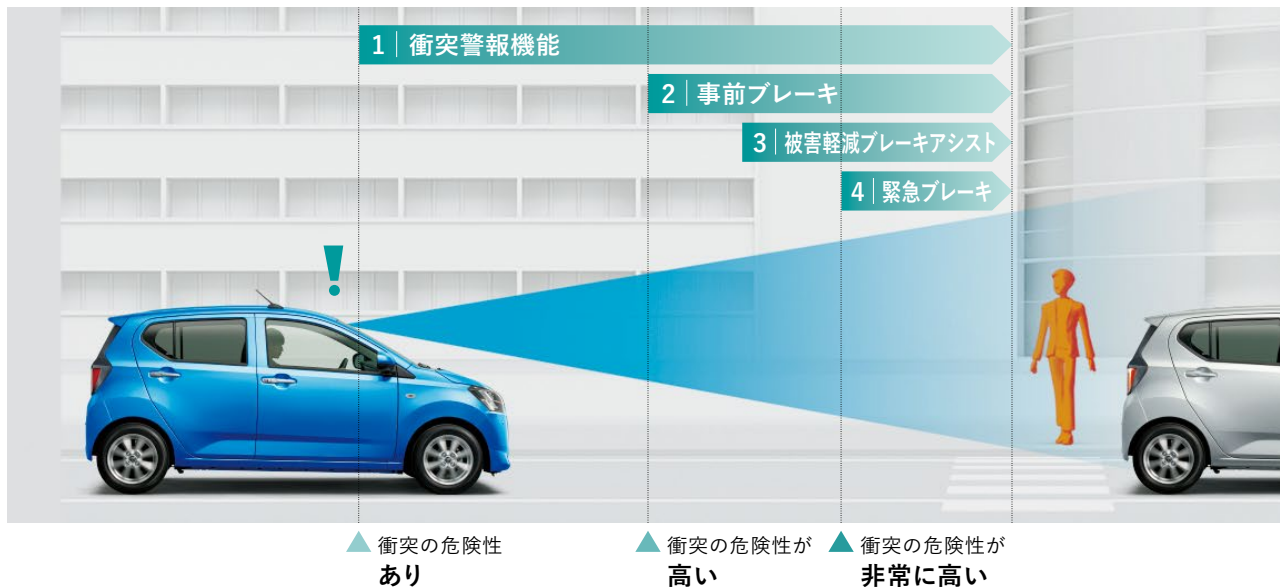
⚠️ ■スマートアシストⅢに頼った運転は絶対に行わないでください。スマートアシストⅢは、ドライバーの判断を補助し、事故被害の軽減を目的としています。脇見運転やぼんやり運転などドライバーの前方不注意を防止したり、悪天候時の視界不良下での運転を支援する装置ではありません。また、あらゆる状況での衝突を回避するものではありません。運転時は常に先行車や歩行者との距離や周囲の状況、運転環境に注意して必要に応じてブレーキペダルを踏むなど距離を保ち、安全運転を心がけてください。 ■スマートアシストⅢの認識性能・制御性能には限界があります。ドライバーの運転操作、急カーブ、急勾配、雨等の道路状況、および天候によっては、システムが作動しない、または作動が遅れる場合があります。 ■雪、濃霧、砂嵐の場合や、トンネル内、夜間、日射しの状況によってはステレオカメラ、ソナーセンサーが障害物などを正常に認識できず、適切に作動しない場合があります。 ■作動条件下であっても、システムが作動しない場合があります。 ■このほか、スマートアシストⅢについて重要な注意事項が記載されておりますので、詳しくは取扱書をご覧ください。 ■スマートアシストⅢの詳細は販売店にお問い合わせください。



クルマだけではなく、歩行者との衝突回避もサポート

衝突警報機能(対車両・対歩行者)／衝突回避支援ブレーキ機能(対車両・対歩行者)

走行中に前方の車両と歩行者を認識し、衝突の危険性があると判断した場合にドライバーへ注意喚起。さらに危険性が高まった場合には緊急ブレーキで減速。衝突の回避や、衝突時の被害軽減に寄与します。



### 1 | 衝突警報機能

走行中に前方の車両や歩行者をステレオカメラが検知し、衝突の危険性があると判断した場合、ブザー音とメーター内表示でお知らせします。

作動条件	対車両 約4～約100km/h走行時	対歩行者 約4～約50km/h走行時
------	-----------------------	-----------------------

ブザー音	メーター内表示
ピピピピピッ	スマートアシスト作動 前方注意！！

### 2 | 事前ブレーキ

衝突の危険性がさらに高まったとシステムが判断した場合、自動的に弱いブレーキをかけます。

作動条件	対車両 約4～約80km/h走行時	対歩行者 約4～約50km/h走行時
------	----------------------	-----------------------

ブザー音	メーター内表示
ピピピピピ...	スマートアシスト作動 前方注意！！  点灯

### 3 | 被害軽減ブレーキアシスト

事前ブレーキが作動している時にドライバーがブレーキペダルを踏み込むと、ブレーキアシストが作動し、ブレーキ制動力を高めます。

作動条件	対車両 約30～約80km/h走行時	対歩行者 約30～約50km/h走行時
------	-----------------------	------------------------

ブザー音	メーター内表示
ピピピピピ...	スマートアシスト作動 前方注意！！  点灯

### 4 | 緊急ブレーキ

衝突が避けられないとシステムが判断した場合、強いブレーキで減速。衝突の回避や、被害の軽減をサポートします。

作動条件	対車両 約4～約80km/h走行時	対歩行者 約4～約50km/h走行時
------	----------------------	-----------------------

ブザー音	メーター内表示
ピピピピピ...	スマートアシスト作動 前方注意！！  点灯

■対車両の場合は前方約60m以内で作動し、対歩行者の場合は前方約30m以内で作動します。また、作動した時の速度差が約4～約30km/hであれば衝突を回避できる場合があり、速度差が約30～約80km/h(対歩行者の場合は約30～約50km/h)であれば被害を軽減できる場合があります。 ■状況によっては、衝突回避支援ブレーキ機能が作動せず、衝突の回避、被害の軽減ができない場合があります。 ■衝突回避支援ブレーキ機能作動中にアクセルペダルを踏んだ場合等には、作動を解除する場合があります。 ■衝突回避により車両停止後、衝突回避支援ブレーキ機能が解除されます。クリープ現象により前進しますので、停止後は必ずブレーキペダルを踏んでください。 ■衝突回避支援ブレーキ機能は、主に先行車、歩行者に作動します。ただし、二輪車や電柱、壁などに対しても作動することがありますが、これらへの衝突を回避することを目的とはしていません。 ■歩行者が大きな荷物を持っているなど、ステレオカメラが歩行者として正しく認識できない場合は作動しません。 ■車両、バイク、自転車、歩行者の割り込み、飛び出しには対応できません。

進化したスマートアシストⅢにできること。



## 駐車場でペダルを踏み間違えた時、急発進を抑制 誤発進抑制制御機能（前方・後方）

約10km/h以下で障害物を認識後、踏み間違い（アクセルペダルを強く踏み込んだ場合）を判定してエンジン出力を抑制し、ブザー音とメーター内表示でお知らせします。

### 誤発進抑制制御機能（前方）



前方約4m以内に障害物等があることをステレオカメラが検知している時に、シフトポジションを「前進」にしたままブレーキペダルと間違えるなどして必要以上にアクセルペダルを踏み込んだ場合、急発進を抑制します。

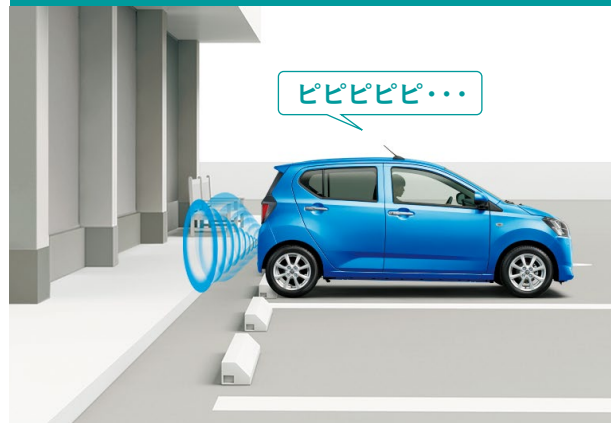
ブザー音

ピピピピピ...

メーター内表示

スマートアシストⅢ作動  
前方注意！！ 点灯

### 誤発進抑制制御機能（後方）



後方約2～約3m先までに壁などの障害物等があることをソナーセンサーが検知している時に、シフトポジションを「後退」にしたままブレーキペダルと間違えるなどして必要以上にアクセルペダルを踏み込んだ場合、急発進を抑制します。

ブザー音

ピピピピピ...

メーター内表示

スマートアシストⅢ作動  
後方注意！！ 点灯

- エンジン出力を制限することで、急な発進を抑えます。
- ハンドルを切ったり、ターンシグナル（方向指示灯）を使用している時は、右左折の意志があると判断し、システムは作動しません。
- ワイパーを高速で使用中は、システムは作動停止します（誤発進抑制制御機能（後方）のみ）。
- 制御時間には制限があります。一定時間アクセルペダルを踏み続けるとアクセル操作に応じて加速しますのでご注意ください。

**⚠** ■スマートアシストⅢに頼った運転は絶対に行わないでください。スマートアシストⅢは、ドライバーの判断を補助し、事故被害の軽減を目的としています。脇見運転やぼんやり運転などドライバーの前方不注意を防止したり、悪天候時の視界不良下での運転を支援する装置ではありません。また、あらゆる状況での衝突を回避するものではありません。運転時は常に先行車や歩行者との距離や周囲の状況、運転環境に注意して必要に応じてブレーキペダルを踏むなど距離を保ち、安全運転を心がけてください。 ■スマートアシストⅢの認識性能・制御性能には限界があります。ドライバーの運転操作、急カーブ、急勾配、雨等の道路状況、および天候によっては、システムが作動しない、または作動が遅れる場合があります。 ■雪、濃霧、砂嵐の場合や、トンネル内、夜間、日射しの状況によってはステレオカメラ、ソナーセンサーが障害物などを正常に認識できず、適切に作動しない場合があります。 ■作動条件下であっても、システムが作動しない場合があります。 ■このほか、スマートアシストⅢについて重要な注意事項が記載されておりますので、詳しくは取扱書をご覧ください。 ■スマートアシストⅢの詳細は販売店にお問い合わせください。





## 高速道路で起こりやすい、車線からはみ出しを防ぐ 車線逸脱警報機能

約60km/h以上で走行中にステレオカメラが車線を検知している場合、道路上の車線から逸脱しそうになると、ドライバーへ警報し、逸脱回避操作を促します。

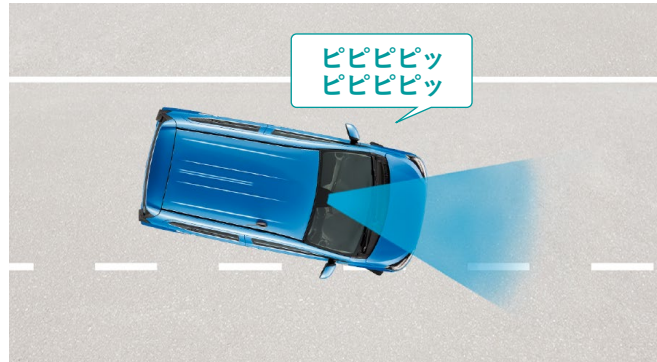
- 道路上の車線がかすれていたり、汚れたりしている場合は、作動しません。
- ターンシグナル(方向指示灯)を使用している時は作動しません。

ブザー音

ピピピピッ  
ピピピピッ

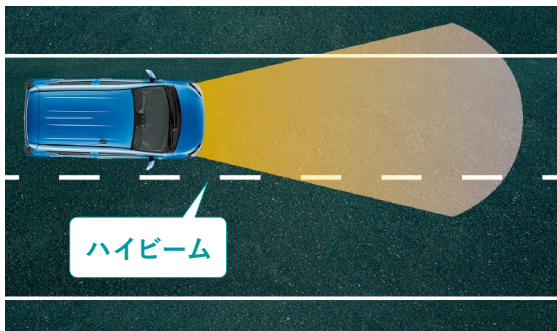
+

メーター内表示

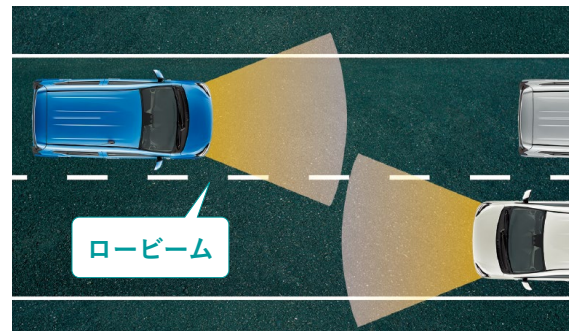


## 夜間の歩行者の早期発見に貢献。 オートハイビーム

対向車のヘッドランプなど前方の明るさを検知し、ハイビームとロービームを手をわずらわせることなく自動で切り替え。先行車や対向車などがいない時にはハイビームにし、遠くまで見通しを確保。安心感を高めます。



自動切り替え



- 自車速度約25km/h以上で作動します。
- ハイビーム・ロービームの切り替え自動制御には状況により限度があります。運転時にはつねに周囲の状況に注意し、状況に応じて手動で切り替えるなど、安全運転を心がけてください。



## 信号待ちなどでのうっかり発進遅れを防ぐ 先行車発進お知らせ機能

信号待ちなどで前のクルマが発進したことに気づかない時、ブザー音とメーター内表示でお知らせします。

- ブレーキペダルを踏んでいる時に作動します(シフトポジションが[P]・[R]の時は作動しません。[N]の時はブレーキペダルを踏んでなくても作動します)。
- 前方約10m以内の先行車が約3m以上進んでも自車が止まったままだとシステムが判断した場合に作動します。

ブザー音

ピピピッ

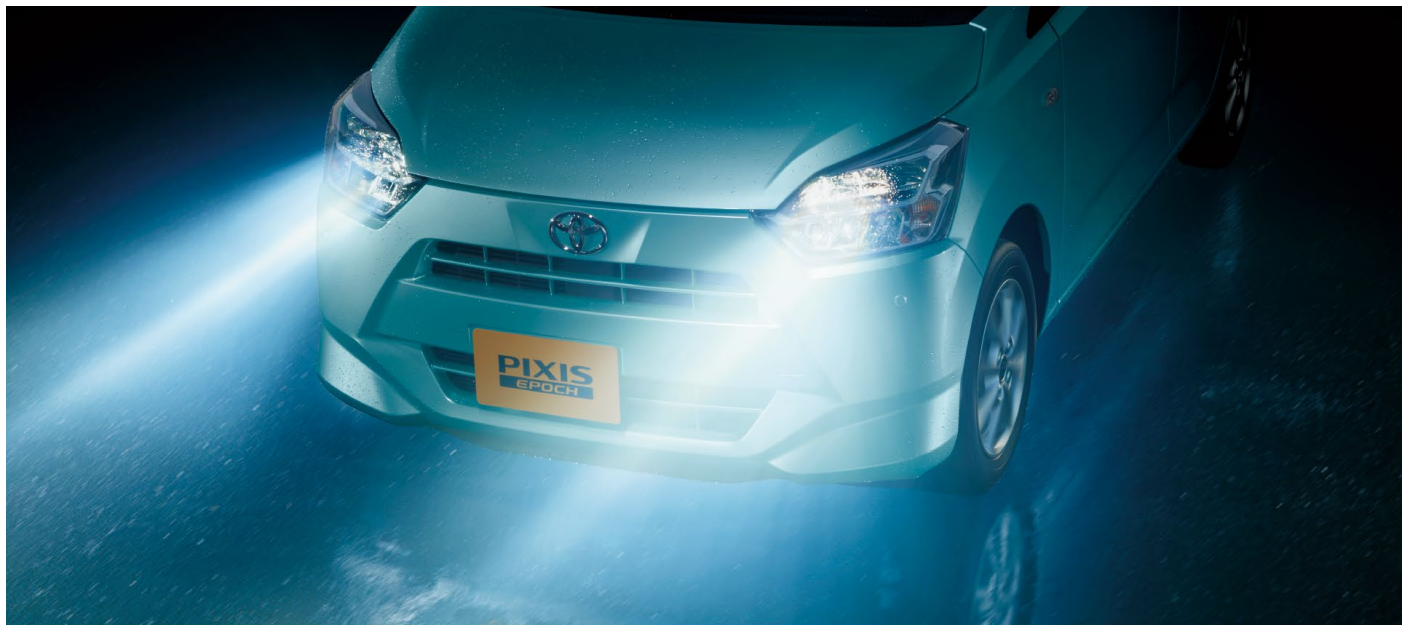
+

メーター内表示



# SAFETY

「万が一」を想定した、高度な安全性能。



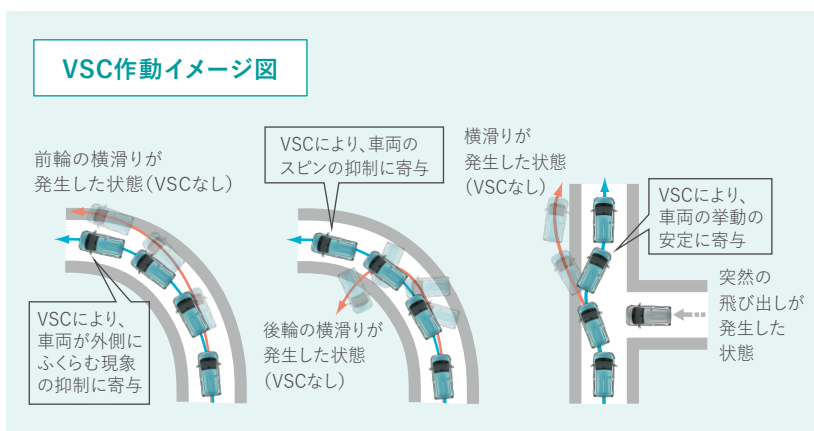
## ACTIVE SAFETY アクシデントを未然に防ぐために。

### ■VSC\*1&TRC\*2

VSCは急なハンドル操作や、滑りやすい路面でのコーナリング時に横滑りが発生した場合、ブレーキとエンジン出力を自動的にコントロールして車両安定性確保に寄与します。TRCは発進・加速時にタイヤの空転を抑えて、アクセル操作を容易にします。

\*1.VSC:Vehicle Stability Control \*2.TRC:Traction Control

■VSC&TRCを過信しないでください。VSC&TRCが作動した状態でも車両の安定性の確保には限界があります。無理な運転をせず、安全運転を心がけてください。



### ■ABS\*3(EBD\*4機能付)

滑りやすい路面での急ブレーキ時に車輪ロック防止に寄与するABS。前後左右輪にブレーキ力を最適に配分し、安定した制動力を生むEBD機能付です。

\*3.ABS:Anti-lock Brake System

\*4.EBD[電子制動力配分制御]:Electronic Brake force Distribution

■ABSは、タイヤ性能の限界を超えた状態では制御できません。また、制動距離を短縮することはできません。

### ■LEDヘッドランプ

(ロー/ハイビーム・マニュアルレベリング機能・LEDクリアランスランプ付)

[G“SA III”、X“SA III”に標準装備。]

B“SA III”にメーカーオプション(ビジネスユースフルパック)]

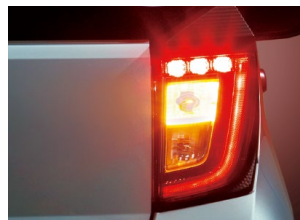
高輝度のLEDヘッドランプを採用。

前方を明るく照射しながら、省電力に寄与します。



### ■エマージェンシーストップシグナル

60km/h以上で走行中に強くブレーキを踏んだ場合、ブレーキランプ点灯と同時にハザードランプが自動で高速点滅して、後続車に注意を促します。

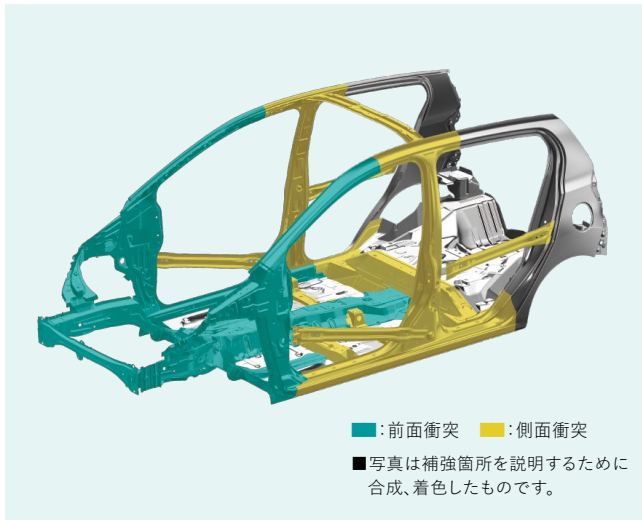


# PASSIVE SAFETY いざという時、乗員を守るために。

国内および欧州の衝突安全基準を余裕を持ってクリアしたのはもちろん、世界で実施されている厳しい試験法を取り入れた衝突実験においても十分な客室空間を確保。さらに、多様な交通事故を考慮して独自の目標を設定し、高い衝突安全性能をめざしています。

## ■小さくても優れた衝突安全性能

フロントサイドメンバーを高効率エネルギー吸収構造とするとともに、最適化・合理化をきわめた骨格構造を採用。スモールサイズでありながら優れた衝撃吸収性能の実現や強固なキャビンを実現し、軽量化も果たしています。



## ■デュアルSRS\*5エアバッグ

前からの強い衝撃時、瞬時に膨張・収縮し、運転席・助手席乗員の頭部、胸部への重大な傷害軽減に寄与します。

## ■SRSサイドエアバッグ [G“SAⅢ”に標準装備]

側面衝突時、運転席・助手席のうち、衝突側のシートに内蔵されたエアバッグにより、衝撃緩和に寄与。デュアルSRSエアバッグとあわせ、優れた乗員保護性能を実現します。

\*5.SRS[乗員保護補助装置]:Supplemental Restraint System

■SRSエアバッグは、あくまでシートベルトを補助する装置です。必ずシートベルトをご着用ください。 ■すべてのSRSエアバッグは、衝突の条件によっては作動しない場合があります。 ■SRSサイドエアバッグは前突、後突時は膨らまず、側突時のみ膨らみます。なお、実際の衝突時には衝突側のみ膨らみます。 ■チャイルドシートなどを助手席に装着する時は、後ろ向きにしないなど、ご注意ください項目があります。必ず取扱書をご覧ください。 ■写真は機能説明のためにボディの一部を切断したカットモデルです。



## ■多様な角度からの衝突実験

前面フルラップ55km/h、前面オフセット64km/h、側面55km/h、後面55km/hの衝突実験を実施。いずれの角度からの実験においても十分な客室空間が確保されていることが実証されています。

## ■歩行者傷害軽減ボディ

万一の対人事故を考慮し、フードやフェンダー、ワイパーピボットなどの各所に衝撃緩和装置・吸収スペースを設定。優れた歩行者保護性能を実現しています。

ワイパーピボット

フードヒンジ

フード

カウル

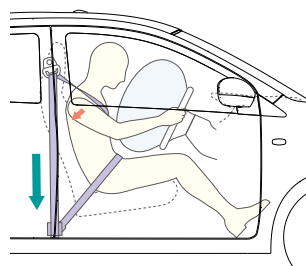
フェンダー



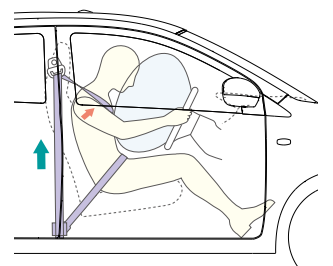
## ■プリテンショナー&フォースリミッター機構付フロント3点式ELRシートベルト

前席に、前方からの強い衝撃を感知するとシートベルトを瞬時に巻き取り乗員の拘束効果を高めるプリテンショナー機構\*6と、シートベルトに一定以上の荷重がかからないようにすることで乗員の胸部への負荷を緩和するフォースリミッター機構を採用しました。

\*6.プリテンショナー機構は衝突の条件によっては作動しない場合があります。



プリテンショナー機構



フォースリミッター機構

## ■ISOFIX対応チャイルドシート固定バー&トップテザーアンカー(後席)

ワンタッチでチャイルドシートを着脱、確実に固定することが可能。さらにチャイルドシート上部のトップテザーをアンカーに固定することにより、衝突時のチャイルドシートの前方移動低減に寄与します。

■装着には販売店装着オプションのISOFIXチャイルドシートベースまたは、シートベルトでの取付が必要となります。 ■チャイルドシートの種類や装着の向きによっては、シートベルトでの装着となります。 ■詳しくは販売店におたずねください。

# ECO & RUN

燃費でも走りでも、ストレスのない毎日。



いつも通りに  
走るだけで、  
自然とエコドライブ。

■クルマが止まる少し前から、  
自動でエンジンを停止する  
「エコアイドル」を全車に採用。

[走行中]



エンジン暖機後、アイドリングストップ可能な条件が揃い、車速が10km/h以上になると作動可能に。作動可能になると、「エコアイドルインジケーター」が緑色に点灯し、お知らせします。



[減速時]



「停車前アイドリングストップ機能」により、停車直前(車速約11km/h以下)になり、一定の条件が揃えばエンジンを自動停止します。また減速中は、減速時に発生する回生電力をバッテリーに集中充電。TFTマルチインフォメーションディスプレイ装着車\*1は、その充電状況をメーター内に自動的に表示します。



発電状態表示  
(TFTマルチインフォメーションディスプレイ\*1)

■状況に応じてアイドリングストップの作動をコントロールし安心・快適。坂道発進時も安心な機構付です。

渋滞

渋滞時の微低速前進(約10km/h以内)と停止の繰り返しでは、作動しません。

駐車時

バック時とバック後の前進約10km/h以内の切り返しでも作動しないため、スムーズに駐車できます。

坂道

道路勾配が約10%までの坂道なら、作動します。坂道発進時の後退を軽減するヒルホールドシステム付。



ヒルホールドシステム

登り坂での発進時、ブレーキからアクセルに踏み替える時に、クルマの後退を軽減します。

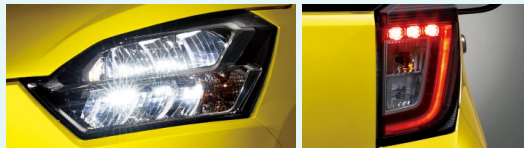
## 優れた低燃費を実現しています。

熱の活用などでエンジン・CVTの効率を高めて、低燃費に。

また、車体の軽量化や空気抵抗の低減、消費電力低減など、低燃費化への様々な取り組みを実施しています。

2WD車		4WD車	
[L*SA III、L、B*SA III、B]	 	[G*SA III、X*SA III]	 
<b>WLTC</b> 燃料消費率(国土交通省審査値) <b>25.0 km/L</b> 市街地モード:20.9km/L 郊外モード:27.3km/L 高速道路モード:26.6km/L	<b>WLTC</b> 燃料消費率(国土交通省審査値) <b>25.0 km/L</b> 市街地モード:20.9km/L 郊外モード:27.3km/L 高速道路モード:26.6km/L	<b>WLTC</b> 燃料消費率(国土交通省審査値) <b>23.2 km/L</b> 市街地モード:19.5km/L 郊外モード:25.5km/L 高速道路モード:24.6km/L	<b>WLTC</b> 燃料消費率(国土交通省審査値) <b>23.2 km/L</b> 市街地モード:19.5km/L 郊外モード:25.5km/L 高速道路モード:24.6km/L
<b>JCO8</b> 燃料消費率(国土交通省審査値) <b>35.2 km/L</b>	<b>JCO8</b> 燃料消費率(国土交通省審査値) <b>34.2 km/L</b>	<b>JCO8</b> 燃料消費率(国土交通省審査値) <b>32.2 km/L</b>	<b>JCO8</b> 燃料消費率(国土交通省審査値) <b>32.2 km/L</b>

- 燃料消費率は定められた試験条件のもとでの値です。お客様の使用環境(気象、渋滞等)や運転方法(急発進、エアコン使用等)に応じて燃料消費率は異なります。
- WLTCモードは、市街地、郊外、高速道路の各走行モードを平均的な使用時間配分で構成した国際的な走行モードです。市街地モードは、信号や渋滞等の影響を受ける比較的低速な走行を想定し、郊外モードは、信号や渋滞等の影響をあまり受けない走行を想定、高速道路モードは、高速道路等での走行を想定しています。



### ■省電力のLEDランプを採用。

ヘッドランプ\*1やクリアランスランプ\*1、ストップランプ、テールランプにLEDを採用し、低消費電力に。

## 軽量化により発進・加速がよりスムーズに。

新開発の軽量高剛性ボディや樹脂パーツの採用などにより、大幅な軽量化を達成。低燃費だけでなく、発進・加速性能が向上しました。発進後ずっとクルマの流れに乗れて、高速道路での合流もスムーズです。

### [停車]



停車時には引き続きエンジンを停止。アイドリングストップ中は、メーター内の表示が自動で切り替わり、アイドリングストップ時間や節約したガソリン量\*2を確認できます。



アイドリングストップ積算時間・節約燃料量表示 (TFTマルチインフォメーションディスプレイ\*1)

- アイドリングストップ中もオーディオやナビは使用可能です。
- エアコンは自動的に送風に切り替わります。

### [再始動]



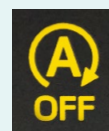
ブレーキペダルを離す、またはステアリングを少し回すと、瞬時にエンジンを再始動。スムーズに発進できます。

- ブレーキペダルを強く踏み込んでも再始動が可能。右折の際など、あらかじめ再始動させておきたい場合に便利です。

## ■「エコアイドルオフスイッチ」を押せば、アイドリングストップの作動を停止することができます。



エコアイドル  
オフスイッチ



エコアイドル  
インジケーター  
(アイドリングストップ  
オフ状態表示)

- エコアイドルの作動には、さまざまな条件があります。条件によってはエンジンを停止させない場合や、「停車前アイドリングストップ機能」が作動せず、通常のアイドリングストップとなる場合があります。詳しくは取扱書をご覧ください。販売店までお問い合わせください。

# EASY & COMFORT

毎日の運転を、もっとやさしく心地よく。



■縦列駐車 出庫シーン

## 縦列駐車時などに実感できる新しい安心機能。



- 作動イメージ
- センサーの感知範囲、作動速度には限界があります。必ず車両周辺の安全を確認しながら運転してください。詳しくは取扱書をご覧ください。

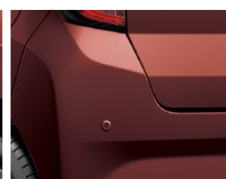
### ■コーナーセンサー (フロント2個/リヤ2個、接近お知らせ表示付)

[G“SA III”、X“SA III”、L“SA III”、B“SA III”に標準装備]

クルマの四隅にコーナーセンサーを搭載。  
障害物までの距離に応じて警告音を変えてお知らせします。  
縦列駐車時や駐車場・車庫などでの取り回しをサポートします。



フロント (2個)



リヤ (2個)



コーナーセンサー作動表示  
(TFTマルチインフォメーションディスプレイ\*1\*2)

Photo:G“SA III”2WD。ボディカラーのブラムブラウンクリスタルマイカ(R59)はメーカーオプション。

■写真は合成です。 ■写真は機能説明のために各ランプを点灯したものです。実際の走行状態を示すものではありません。

■装備類の詳細い設定につきましては、P20-21の主要装備一覧表をご覧ください。

## 多彩なメーター表示がドライブをサポートします。



### ■TFT\*3マルチインフォメーションディスプレイ

[G"SA III"、X"SA III"に標準装備。]

B"SA III"にメーカーオプション(ビジネスユースフルパック)]

平均燃費のほか、アイドリングストップの積算時間や、それにより節約できた燃料量、メンテナンスのお知らせなど多彩な情報を、見やすい大型の液晶画面に表示できます。

### [表示例]



### ■楽しくエコドライブができる表示機能

[G"SA III"、X"SA III"に標準装備。B"SA III"にメーカーオプション(ビジネスユースフルパック)]

リアルタイムのエコドライブ度を、3段階に増減する葉のアイコンでお知らせする「ecoリーフゲージ」。運転終了時には、そのドライブでのエコドライブ度をスコア表示します。



### ■エコドライブアシスト照明

燃費のいい運転をすると、イルミネーションがブルーからグリーンへ。グリーンの状態を長く保つだけで上手にエコドライブができます。

(L"SA III"、L、B"SA III"、Bはアンバーからグリーンへの変化となります。)

■自発光式デジタルメーターはグレードにより異なります。詳しくはP20-21の主要装備一覧表をご覧ください。



ブルー  
通常の状態

グリーン  
燃費が良い状態

## ゆとりをもって座れる、使える空間。



### ■圧迫感のない頭上空間

新設計のフロントシートによりヒップポイントを下げ、斜め上の視界も拡大。頭上空間のゆとりと前方視界を広げました。



### ■操作しやすいバックドア

樹脂バックドアを採用し軽量化。小柄な方でも手が届きやすいよう、ハンドルを設定しました。さらに、スイッチ式バックドアオープナーを採用しました。

### 最小回転半径

4.4m



### ■取りまわしラクラク

小回りがきき、狭い路地・駐車場での運転や、車庫入れ、縦列駐車、Uターンもラクにできます。

\*1. G"SA III"、X"SA III"に標準装備。B"SA III"にメーカーオプション(ビジネスユースフルパック)。

\*2. マルチインフォメーションディスプレイ(L"SA III"、B"SA III"に標準装備)の場合、表示内容が異なります。

\*3. TFT[薄膜トランジスタ]: Thin Film Transistor

# UTILITY & POCKET

小さな便利やうれしさを、クルマの隅々まで。

## 運転する人の気持ちに寄り添う機能。

### ■キーフリーシステム [G“SA III”に標準装備]

〈イモビライザー(国土交通省認可品)機能付・リクエストスイッチ付(運転席/助手席/バックドア)〉

電子カードキーを携帯していれば、ドアハンドルのリクエストスイッチを押すだけでドアの施錠と解錠が行えます。

また、電子カードキーがないとエンジンが始動しない、盗難防止に役立つイモビライザー機能付です。

さらに、電子カードキーの電池残量が減ると、メーター内表示でお知らせする機能も備えています。



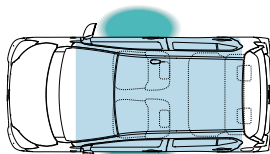
電子カードキー(2個)



キーフリー電池残量警告灯  
(TFTマルチインフォメーションディスプレイ)



スイッチ操作でドアの施錠・解錠



■ 室外作動エリア (ドア施錠/解錠) ■ 室内作動エリア (エンジン始動)

⚠ 注意: 植込み型心臓ペースメーカー等の機器をご使用の方は、電波によりそれらの機器に影響を及ぼすおそれがありますので、車両に搭載された発信機から約22cm以内に植込み型心臓ペースメーカー等の機器を近づけないようにしてください。電波発信を停止することもできますので販売店にご相談ください。

### ■ゆったり運転できる姿勢

従来よりステアリングを身体に近く、ペダルは少し遠ざけ、よりゆとりある自然な運転姿勢を実現。加えて、体格に合った姿勢に調整できる運転席シート上下アジャスターやチルトステアリングも採用しています。



運転席シート上下アジャスター[G“SA III”に標準装備]



チルトステアリング[G“SA III”に標準装備]

### ■純正ナビ装着用アップグレードバック\*2 (バックカメラ\*3、16cmリヤスピーカー)

[全車にメーカーオプション]



\*2. ナビ本体は含まれません。別途、販売店装着オプションのトヨタ純正ナビの装着が必要です。

\*3. カメラが映し出す範囲は限られています。必ず車両周辺の安全を直接確認してください。音声案内やハンドル操作に連動した予想進路線表示はありません。



### ■オートエアコン(プッシュ式) [G“SA III”に標準装備]

お好みの室温を自動でキープ。大きくて見やすいボタンや画面・アイコンで、操作もラクラクです。



### ■運転席/助手席シートヒーター [G“SA III”に標準装備]

座面と背面を温め、冬の寒い日や寒冷地でのドライブを快適にします。

■ シートヒーター部

■写真はイメージです。



### ■インテグレートCD (CD-R/RWに対応)・AM/FMラジオ・AUX端子

[全車にメーカーオプション]

### ■ワンタッチターンシグナル機能付方向指示スイッチ

レバーを上下に操作して、ターンシグナル(方向指示灯)を点灯。レバーはターン位置で固定されず、手を離すと元の位置に戻ります。レバーを途中まで動かし手を離すと、ターンシグナルが3回点滅するので便利です。

### ■オート格納式カラードアミラー(キーフリー連動)\*1

[G“SA III”に標準装備]

施錠に連動して格納。降車の直前まで後方確認ができ、閉じ忘れも防げます。

\*1. 4WD車はヒーター付機能付となります。

### ■プッシュボタンスタート [G“SA III”に標準装備]

電子カードキーを携帯していれば、ブレーキを踏みながらボタンを押すだけで、エンジンの始動が手軽に、スマートに行えます。



## 使い勝手を考え抜いた、豊富な収納装備。



インパネロングアップパートレイ(助手席)



掘込み式インパネドリンクホルダー(運転席/助手席)



グローブボックス



センターフロアトレイ ■ティッシュ箱を置いた下にも携帯電話などを収納できる空間を設けました。



ドアポケット(フロント)



ドアポケット&ボトルホルダー(リヤ)



買い物フック(インパネ)



ラゲージルーム(4人乗車時)



ラゲージルーム(2人乗車時)



ビジネスデッキボード [B"SA III", Bに標準装備]  
■リヤシートを倒した状態で使用してください。

## ふだんの安心を支える装備。

### ■オートライト [G"SA III"に標準装備]

周囲の明るさに応じて、ヘッドランプを自動的に点灯・消灯します。

### ■ヘッドランプ自動消灯システム

ヘッドランプをつけたままエンジンを切っても、一定時間後、自動的に消灯し、バッテリー上がりを防ぎます。

### ■パワードアロック(車速感応式オートロック機能付)

[G"SA III"に標準装備]

一定の速度になると全ドアを自動で施錠。ロックのし忘れを防げます。

Photo: G"SA III" 2WD。ボディカラーはファイアークォーツレッドメタリック(R67)。純正ナビ装着用アップグレードパックはメーカーオプション。

■写真は販売店装着オプションのT-Connectナビ装着状態イメージです。詳しくは販売店におたずねください。

■写真は機能説明のためにボディの一部を切断したカットモデルです。■写真は機能説明のために各ランプを点灯したものです。実際の走行状態を示すものではありません。

■写真の小物類は撮影のために用意したものです。■走行中は収納したものが運転の支障とならないように、しっかりと収納または固定してください。

■装備類の詳しい設定につきましては、P20-21の主要装備一覧表をご覧ください。

# GRADE VARIATION

高い品質と安全性を、安心できる価格で。

## G“SA III”



Photo: G“SA III”2WD。ボディカラーはファイアーコーツレッドメタリック(R67)。

駆動方式	トランスミッション	メーカー希望小売価格	北海道地区メーカー希望小売価格*1
2WD	CVT	1,232,000円 (消費税抜き 1,120,000円)	1,248,500円 (消費税抜き 1,135,000円)
4WD	CVT	1,364,000円 (消費税抜き 1,240,000円)	1,364,000円 (消費税抜き 1,240,000円)



■スマートアシストIIIの詳細はP6-9をご確認ください。

## X“SA III”



Photo: X“SA III”2WD。ボディカラーはレモンスカッシュクリスタルメタリック(Y13)。

駆動方式	トランスミッション	メーカー希望小売価格	北海道地区メーカー希望小売価格*1
2WD	CVT	1,100,000円 (消費税抜き 1,000,000円)	1,116,500円 (消費税抜き 1,015,000円)
4WD	CVT	1,232,000円 (消費税抜き 1,120,000円)	1,232,000円 (消費税抜き 1,120,000円)



■スマートアシストIIIの詳細はP6-9をご確認ください。

## L“SA III”



Photo: L“SA III”2WD。ボディカラーはスカイブルーメタリック(B83)。

駆動方式	トランスミッション	メーカー希望小売価格	北海道地区メーカー希望小売価格*1
2WD	CVT	957,000円 (消費税抜き 870,000円)	973,500円 (消費税抜き 885,000円)
4WD	CVT	1,089,000円 (消費税抜き 990,000円)	1,089,000円 (消費税抜き 990,000円)



■スマートアシストIIIの詳細はP6-9をご確認ください。

## L

駆動方式	トランスミッション	メーカー希望小売価格	北海道地区メーカー希望小売価格*1
2WD	CVT	891,000円 (消費税抜き 810,000円)	907,500円 (消費税抜き 825,000円)
4WD	CVT	1,023,000円 (消費税抜き 930,000円)	1,023,000円 (消費税抜き 930,000円)



(全車)



(L“SA III”・L・B“SA III”・Bの2WD車)



(G“SA III”・X“SA III”の2WD車、4WD全車)

## B“SA III”



Photo: B“SA III”2WD。ボディカラーはブライトシルバーメタリック(S28)。



駆動方式	トランスミッション	メーカー希望小売価格	北海道地区メーカー希望小売価格*1
2WD	CVT	924,000円 (消費税抜き 840,000円)	940,500円 (消費税抜き 855,000円)
4WD	CVT	1,056,000円 (消費税抜き 960,000円)	1,056,000円 (消費税抜き 960,000円)



■スマアシⅢの詳細はP6-9をご確認ください。

## B

駆動方式	トランスミッション	メーカー希望小売価格	北海道地区メーカー希望小売価格*1
2WD	CVT	858,000円 (消費税抜き 780,000円)	874,500円 (消費税抜き 795,000円)
4WD	CVT	990,000円 (消費税抜き 900,000円)	990,000円 (消費税抜き 900,000円)

## BODY COLOR

Photo: X“SA III”2WD。  
(ホワイト(W19)はL“SA III”2WD)



スプラッシュブルーメタリック(B80)



スカイブルーメタリック(B83)



プラムブラウンクリスタルマイカ(R59)\*2



ファイアーアークォーツレッドメタリック(R67)



ブライトシルバーメタリック(S28)



ホワイト(W19)



シャイニングホワイトパール(W25)\*2



ブラックマイカメタリック(X07)



レモンカッシュクリスタルメタリック(Y13)

### 内外配色一覧表

標準設定 (緑色) メーカーオプション(ご注文時に申し受けます) (黄色)

グレード	G“SA III”	X“SA III”	“SA III”	L	“SA III”	B
インパネ色	ツートーン					
	モノトーン					
スプラッシュブルーメタリック(B80)						
スカイブルーメタリック(B83)						
プラムブラウンクリスタルマイカ(R59)*2		22,000円(消費税抜き20,000円)				
ファイアーアークォーツレッドメタリック(R67)						
ブライトシルバーメタリック(S28)						
ホワイト(W19)						
シャイニングホワイトパール(W25)*2		22,000円(消費税抜き20,000円)				
ブラックマイカメタリック(X07)						
レモンカッシュクリスタルメタリック(Y13)						

\*1.北海道地区の価格には寒冷地仕様が含まれます。 \*2.メーカーオプション。  
 ■価格はメーカー希望小売価格<(消費税10%込み)20年10月現在のもの>で参考価格です。価格は販売店が独自に定めていますので、詳しくは各販売店におたずねください。 ■価格はスペアタイヤレス&タイヤパンク応急修理キット、タイヤ交換用工具付の価格です。 ■価格にはオプション価格、取付費は含まれていません。 ■保険料、税金(除く消費税)、登録料などの諸費用は別途申し受けます。 ■写真は機能説明のためにボディの一部を切断したカットモデルです。 ■写真は機能説明のために各ランプを点灯したものです。実際の走行状態を示すものではありません。 ■自動車リサイクル法の施行により、P23のリサイクル料金が別途必要となります。 ■「メーカーオプション」はご注文時に申し受けます。メーカーの工場では装着するため、ご注文後はお受けできませんのでご了承ください。 ■ボディカラーは撮影、印刷インキの関係で実際の色とは異なって見えることがあります。

トヨタ ピクシス エボック 主要装備一覧表

標準装備    メーカーオプション(ご注文時に申し受けます)    販売店装着オプション

	掲載 ページ	2WD/4WD					
		G"SA III"	X"SA III"	"SA III"	L	"SA III"	B
<b>■タイヤ&amp;ホイール・足まわり</b>							
155/65R14タイヤ&4.5Jアルミホイール	21						
155/65R14タイヤ&4.5Jスチールホイール(樹脂フルキャップ)	21						
155/70R13タイヤ&4.00Bスチールホイール(樹脂フルキャップ)	21						
155/70R13タイヤ&4.00Bスチールホイール(センターキャップ付)	21						
<b>■外装</b>							
フロントドアガラス	—	UVカットガラス					
UVカット機能付スモークドガラス(リヤドア/リヤクォーター/バックドアウインドウ)	—					*1	
<b>■視界</b>							
ドアミラー	オート格納式(キーフリー連動・カラード)	16・21	2WD				
	オート格納式ヒートッド(キーフリー連動・カラード)	16・21	4WD				
	電動格納式(カラード)	21		2WD		2WD *1	
	電動格納式ヒートッド(カラード)	21		4WD		4WD *1	
	可倒式(ブラック)	21					
LEDヘッドランプ(ロー/ハイビーム・マニュアルレベリング機能・LEDクリアランスランプ付)	10・13					*1	
マルチリフレクターハロゲンヘッドランプ(マニュアルレベリング機能付)	21						
オートライト	17						
フロントワイパー(エアロワイパーブレード)	車速感応式間欠タイプ	—				*1	
	間欠タイプ	—					
リパース連動リヤワイパー		—	2WD *2				
		—	4WD				
<b>■操作性・計器盤</b>							
プッシュボタンスタート	16						
キーフリーシステム(イモビライザー(国土交通省認可品)機能付・リクエストスイッチ付(運転席/助手席/バックドア))	*3 16・21						
キーレスエントリー	21						
ステアリングホイール	ウレタン(メッキオーナメント付)	—					
	ウレタン	—					
運転席シート上下アジャスター	16						
チルトステアリング	16						
自発光式デジタルメーター	ブルーイルミネーションメーター(メッキベゼル付) TFTマルチインフォメーションディスプレイ(燃費スコア・アイドリング ストップ時間・ガソリン節約量・発電状態表示・平均燃費・航続 可能距離・外気温・メンテナンス情報など)	15・21				*1	
	アンバーイルミネーションメーター マルチインフォメーションディスプレイ(アイドリングストップ時間・ 平均燃費・航続可能距離・外気温・スマートアシスト故障/停止警告)	*4 21					
パワードアロック	全ドア(車速感応式オートロック機能付)	17					
	全ドア	—					
パワーウインドウ(運転席ドアスイッチ照明・ 運転席挟み込み防止機能付)	フロントドア/リヤドア	—					
	フロントドア	*5 —					
<b>■安全装備</b>							
衝突回避支援システム"スマートアシストIII" (衝突回避支援ブレーキ機能(対車両・対歩行者)、衝突警報機能(対車両・対歩行者)、車線逸脱 警報機能、誤発進抑制制御機能(前方・後方)、先行車発進お知らせ機能、オートハイビーム)	*15 6・7 8・9						
コーナーセンサー(フロント2個/リヤ2個、接近お知らせ表示付)	14						
VSC&TRC	10						
デュアルSRSエアバッグ	11						
SRSサイドエアバッグ	11						
<b>■内装</b>							
インパネ	4・5	ツートーン		モノトーン			
メッキ加飾(インナードアハンドル/シフトレバーボタン/エアコンレジスターノブ)	21						
エアコンセンターレジスターアクセント(シルバー)	—						
エアコンサイドレジスターリング(プレミアムシャインブラック)	—						
掘込み式インパネドリンクホルダー(運転席/助手席)	17						
インパネロングアッパートレイ(助手席)	17						
ビジネスデスクボード	*6 *7 17						
サンバイザー(運転席/助手席)	バニティミラー(運転席/助手席)&チケットホルダー(運転席)	—					
	チケットホルダー(運転席)	—					
リヤ席ヘッドレスト	—			11,000円 (消費税抜き10,000円)	11,000円 (消費税抜き10,000円)	*6	
<b>■シート</b>							
フロントセパレートシート(ヘッドレスト一体型)	—						
リヤシート機構一体可倒	—						
運転席/助手席シートヒーター	16						
<b>■ナビ・オーディオ</b>							
トヨタ純正ナビ・オーディオ	*8 —						
インテグレートCD(CD-R/RWに対応)・AM/FMラジオ・AUX端子	*9 *10 16	11,000円(消費税抜き10,000円)					
純正ナビ装着用アップグレードバック(バックカメラ、16cmリヤスピーカー)	*10 *11 16	16,500円(消費税抜き15,000円)					
オーディオレス	—						
16cmフロントスピーカー	—						
ルーフアンテナ(可倒式)	—						

	掲載ページ	2WD/4WD					
		G"SA III"	X"SA III"	"SA III"	L	"SA III"	B
<b>■空調</b>							
エアコン	オート(プッシュ式)	16・21					
	マニュアル(ダイヤル式)	21					
リヤヒーターダクト		—	4WD				
<b>■その他</b>							
セキュリティアラーム		*12	—				
寒冷地仕様		*13	—	2WD *2 16,500円(消費税抜き15,000円)			
				4WD			
ビジネスユースフルバック		*1	—				121,000円 (消費税抜き110,000円)
<b>■全車標準装備</b> ●スベアタイヤレス & タイヤパンク応急修理キット ●カラードバンパー (フロント/リヤ) ●リヤスポイラー ●エースパツ ●シルバードアアウターハンドル ●スーパーUVカットウインドシールドガラス ●エコアイドル(アイドリングストップ) ●リヤコンビネーションランプ(LEDストップランプ) ●ハイマウントLEDストップランプ ●ヘッドランプ自動消灯システム ●インパネセンターシフト ●手引き式パーキングブレーキ ●フェルエルリッドオープナー ●電動式パワーステアリング ●ワンタッチターンシグナル機能付方向指示スイッチ ●エコドライブアシスト照明 ●スイッチ式バックドアオープナー ●ABS (EBD機能付) ●プリテンション&フォースリミッター機構付フロント3点式ELRシートベルト ●リヤ3点式ELRシートベルト ●ISOFIX対応チャイルドシート固定バー&トップテザーアンカー(後席)*7 ●シートベルト締め忘れ警告灯・警告音(運転席/助手席) ●燃料残量警告灯 ●リヤウインドウデフォグガー ●エマージェンシーストップシグナル ●ヒルホールドシステム ●センターフロアトレイ ●買い物フック(インパネ) ●ドアポケット(フロント) ●ドアポケット&ボトルホルダー(リヤ) ●グローブボックス ●ラゲージアンダーボックス ●格納式アシストグリップ(助手席) ●アクセサリソケット(12V) ●フットレスト ●ルームランプ ●クリーンエアフィルター							

■「メーカーオプション」はご注文時に申し受けます。メーカーの工場では装着するため、ご注文後はお受けできませんのでご了承ください。 ■「キーフリーシステム」「スマートアシスト」「スマアシ」「eco IDLE」はダイハツ工業株式会社の登録商標です。 ■価格はメーカー希望小売価格(消費税10%込み) '20年10月現在のもの)で参考価格です。価格は販売店が独自に定めていますので、詳しくは各販売店におたずねください。 ■「SA III」はグレード名称ではありません。

- \*1. 「ビジネスユースフルバック」として、UVカット機能付スモークガラス(リヤドア/リヤクォーター/バックドアウインドウ)、電動格納式ドアミラー(ブラックマイカメタリック塗装、4WDはヒート機能付)、LEDヘッドランプ、車速感応式間欠フロントワイパー、ブルーイルミネーションメーター(メッキベゼル付)&TFTマルチインフォメーションディスプレイがセットでメーカーオプションとなります。
- \*2. 2WD車で寒冷地仕様を選択した場合、リヤスリッドワイパー付となります。単独での選択はできません。
- \*3. 植込み型心臓ペースメーカー等の機器をご使用の方は、電波によりそれらの機器に影響を及ぼすおそれがありますので、車両に搭載された発信機から約22cm以内に植込み型心臓ペースメーカー等の機器を近づけないようにしてください。電波発信を停止することもできますので販売店にご相談ください。
- \*4. 航続可能距離・外気温・スマートアシスト故障/停止警告の機能はスマートアシストⅢ装着車にのみ搭載されます。

- \*5. リヤドアガラスは固定式(開閉機能無し)となります。
- \*6. ビジネスデッキボードを使用する場合は、リヤ席ヘッドレストを取り外してください。
- \*7. 後席にチャイルドシートを設置する場合は、ビジネスデッキボードを取り外してください。(ISOFIX対応チャイルドシート固定バー&トップテザーアンカーはビジネスデッキボードの下に装備されています。)
- \*8. 販売店装着オプションとして、ナビ・オーディオを多数ご用意しています。詳しくは別冊のAUDIO VISUAL & NAVIGATION CATALOGUEをご覧ください。
- \*9. ディスクによっては再生できない場合があります。
- \*10. インテグレートCD(CD-R/RWに対応)/AM/FMラジオ/AUX端子と純正ナビ装着用アップグレードバックは同時選択できません。
- \*11. 純正ナビ装着用アップグレードバックは、純正以外のナビゲーションを装着した場合、動作の保証はいたしかねます。
- \*12. セキュリティアラームは、室内ブザー警告、ハザードランプ点滅、ホーン警告機能が備わります。
- \*13. 寒冷地での使用を考慮して、主にワイパー等の信頼性・耐久性の向上を図っております。なお、北海道地区および4WD車には寒冷地仕様を標準装備となります。
- \*14. 4WD車はヒート機能付となります。
- \*15. 字光式ナンバープレートは同時装着できません。

### グレード別 主な標準装備比較表

	G"SA III"	X"SA III"	"SA III"	L	"SA III"	B	
エクステリア	 14インチアルミホイール	 14インチスチールホイール(樹脂フルキャップ)	 13インチスチールホイール(樹脂フルキャップ)		 13インチスチールホイール(センターキャップ付)		
	 LEDヘッドランプ (ロー/ハイビーム・マニュアルレベリング機能・LEDクリアランスランプ付)			 マルチリフレクターハロゲンヘッドランプ (マニュアルレベリング機能付)			
	 オート格納式(キーフリー連動・カラード)ドアミラー *14	 電動格納式(カラード)ドアミラー *14		 可倒式(ブラック)ドアミラー			
快適装備	 オートエアコン(プッシュ式)	 マニュアルエアコン(ダイヤル式)		 マニュアルエアコン(ダイヤル式)			
	 キーフリーシステム (イモビライザー(国土交通省認可品)機能付・リクエストスイッチ付(運転席/助手席/バックドア))		 キーレスエントリー				
	パワーウィンドウ(フロントドア/リヤドア(運転席ドアスイッチ照明・挟み込み防止機能付))					パワーウィンドウ(フロントドア(運転席ドアスイッチ照明・挟み込み防止機能付)) *5	
インテリア	 自発光式デジタルメーター ブルーイルミネーションメーター(メッキベゼル付) [TFTマルチインフォメーションディスプレイ]		 自発光式デジタルメーター アンバーイルミネーションメーター *4 [マルチインフォメーションディスプレイ] ■グレードにより表示できる内容が異なります。				
	 メッキ加飾 (インナードアハンドル/シフトレバーボタン/ エアコンレジスターノブ)						
安全装備	デュアルSRSエアバッグ / SRSサイドエアバッグ		デュアルSRSエアバッグ				
	 コーナーセンサー(フロント2個/リヤ2個、接近お知らせ表示付)				 コーナーセンサー(フロント2個/リヤ2個、接近お知らせ表示付)		

■写真は機能説明のために各ランプを点灯したものです。実際の走行状態を示すものではありません。

トヨタ ピクシス エポック 主要諸元表

	2WD						4WD						
	G"SA III"	X"SA III"	"SA III"	L	"SA III"	B	G"SA III"	X"SA III"	"SA III"	L	"SA III"	B	
<b>■車両型式・重量・性能</b>													
車両型式	5BA-LA350A-GBPF	5BA-LA350A-GBGF	5BA-LA350A-GBMF(S)	5BA-LA350A-GBMF	5BA-LA350A-GBRF(S)	5BA-LA350A-GBRF	5BA-LA360A-GBPF	5BA-LA360A-GBGF	5BA-LA360A-GBMF(S)	5BA-LA360A-GBMF	5BA-LA360A-GBRF(S)	5BA-LA360A-GBRF	
車両重量	kg 670		650				740		720				
車両総重量	kg 890		870				960		940				
最小回転半径	m 4.4												
燃料消費率 (国土交通省 審査値)	WLTC 市街地モード 郊外モード 高速道路モード JC08 km/L	km/L	25.0				23.2						
		km/L	20.9				19.5						
		km/L	27.3				25.5						
		km/L	26.6				24.6						
主要燃費改善対策		自動無段変速機:CVT、ロックアップ機構付トルコン、可変バルブタイミング、オルタネータ回生制御、アイドリングストップ装置											
<b>■寸法・定員</b>													
全長	mm 3,395												
全幅	mm 1,475												
全高	mm 1,500						1,510						
ホイールベース	mm 2,455												
トレッド	フロント	mm 1,305				1,300							
	リヤ	mm 1,295				1,265							
最低地上高	mm 155		155				160		160				
	長	mm 2,025		1,935				2,025		1,935			
室内	幅	mm 1,345											
	高	mm 1,240											
乗車定員	名 4												
<b>■エンジン</b>													
型式	KF型												
種類	水冷直列3気筒12バルブDOHC横置												
内径×行程	mm 63.0×70.4												
圧縮比	12.2												
総排気量	L 0.658												
最高出力(ネット)	kW(PS)/r.p.m. 36(49)/6,800												
最大トルク(ネット)	N・m(kgf・m)/r.p.m. 57(5.8)/5,200												
燃料供給装置	EFI(電子制御式燃料噴射装置)												
燃料タンク容量	L 28						30						
使用燃料	無鉛レギュラーガソリン												
<b>■ステアリング・サスペンション・ブレーキ・駆動方式</b>													
ステアリング	ラック&ピニオン												
サスペンション	フロント	マクファーソン・ストラット式コイルスプリング											
	リヤ	トーションビーム式コイルスプリング						3リンク式コイルスプリング					
ブレーキ	フロント	ディスク											
	リヤ	リーディング・トレーリング											
駆動方式	前輪駆動方式						4輪駆動方式						
<b>■トランスミッション・変速比・減速比</b>													
トランスミッション	CVT(自動無段変速機)												
前進	3.327~0.628												
後退	2.230												
減速比	4.272												
<p>■燃料消費率は定められた試験条件のもとでの値です。お客様の使用環境(気象、渋滞等)や運転方法(急発進、エアコン使用等)に応じて燃料消費率は異なります。 ■WLTCモードは、市街地、郊外、高速道路の各走行モードを平均的な使用時間配分で構成した国際的な走行モードです。市街地モードは、信号や渋滞等の影響を受ける比較的低速な走行を想定し、郊外モードは、信号や渋滞等の影響をあまり受けない走行を想定、高速道路モードは、高速道路等での走行を想定しています。</p> <p>全車、環境対応車 普及促進税制の適合車です。自動車重量税の軽減措置が受けられます(2021年4月30日までの新規届出車を対象)。また、ご購入時の翌年度の軽自動車税について軽減措置が受けられます(2021年3月31日までの新規届出車を対象)。 2019年10月1日より、自動車取得税が廃止され環境性能割が導入されました。2019年10月1日から2021年3月31日まで臨時的軽減措置が受けられます。詳しくは販売店におたずねください。</p> <p>■エンジン出力表示にはネット値とグロス値があります。「グロス」はエンジン単体で測定したものであり、「ネット」とはエンジンを車両に搭載した状態とほぼ同条件で測定したものです。同じエンジンで測定した場合、「ネット」は「グロス」よりも軽自動車で約10%程度低い値(自工会調べ)となっています。</p> <p>■“PIXIS EPOCH” “VSC” “TRC” “EFI” “T-Connect” はトヨタ自動車(株)の商標です。</p> <p>■道路運送車両法による自動車型式指定申請書数値 ■製造事業者:ダイハツ工業株式会社</p>													
<b>ピクシス エポックの保証について</b> ピクシス エポックの保証は、軽自動車以外のトヨタ車と異なるものがあり、一部の部品で保証期間が異なります。													
対 象													
右記のうち指定された部品	●エンジン機構 ●前後アクスル機構 ●排出ガス浄化機構 ●乗員保護機構 ●動力伝達機構 ●ステアリング機構 ●電子制御機構						ピクシス エポック			軽自動車以外のトヨタ車			
燃料装置(フューエルポンプ等)、始動装置(スタータ等)、点火・充電装置(オルタネータ等)、冷却装置(ラジエータ等)、ハンガー・クランプ、吸気管装置、スピードメーター関連部品、クラッチ操作部品(クラッチペダル、クラッチシリンダ等)、コントロール関連部品、スプリング、スタビライザー、ショックアブソーバー、ステアリングホイール、ブレーキ関連部品、ワイパー等の作動部品、各種リレー、スイッチ等							〈特別保証〉 5年 / 10万km以内			〈特別保証〉 5年 / 10万km以内			
右記を除く全部品	●特別保証部品 ●タイヤ・チューブ・バッテリー ●消耗品および油脂類 ●トヨタの出荷後、トヨタ以外の者が装着・架装した部品・架装物						〈一般保証〉 3年 / 6万km以内			〈一般保証〉 3年 / 6万km以内			
						〈ボデー塗装〉 3年			3年				
■保証内容につきまして、詳しくは販売店にお問い合わせください。													

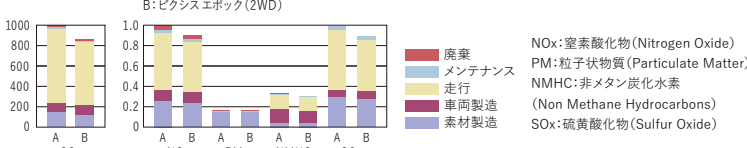
# ECOLOGY

## Eco-VAS\*1 / LCA\*2による環境負荷の削減

トヨタではEco-VASを導入し、環境負荷物質、リサイクル、LCA等の6つの環境目標を設定して開発を進めています。LCAでは素材製造から生産、走行、廃棄にいたるライフサイクル全てにおけるエネルギーの使用量や、CO2などの環境への排出を評価し削減に努めています。



LCA実施結果



■自動車の生涯走行距離10万km(10年)を、JC08モードで走行した場合の結果です。  
 ■トヨタではLCAにより相対的な環境メリットを確認することを目的としているため、実施結果は指数で示しています。  
 また、CO2はtonレベル、それ以外の項目はkgレベルで排出されますので、指数を別に示しています。

\*1. Eco-VAS[エコバス]:Eco-Vehicle Assessment System / 車両開発責任者が企画段階で生産、使用、廃棄にいたるLCA(ライフサイクルアセスメント)の考え方を踏まえた環境目標を設定。全開発プロセスを通じて目標達成状況をフォローして、確実な達成を図る総合的な環境評価システムです。 \*2. LCA:Life Cycle Assessment / 資源採取から廃棄、リサイクルまでの各段階で、クルマが環境に与える要因を定量化し、総合評価する手法で、ISO14040シリーズで国際標準化されています。 \*3. VOC:Volatile Organic Compounds \*4. 厚生労働省が2002年1月に定めた指定物質で自動車に関する物質の指針値

## トヨタ ピクシス エポック 環境仕様

車両仕様	5BA-LA350A				5BA-LA360A				
	GBPF	GBGF	GBMF	GBRF	GBPF	GBGF	GBMF	GBRF	
車両型式									
エンジン	KF型 0.658								
燃料	無鉛レギュラーガソリン								
駆動装置	2WD(前輪駆動)				4WD(4輪駆動)				
変速機	CVT(自動無段変速機)								
燃料消費率	WLTC燃料消費率*4(国土交通省審査値) km/L	25.0				23.2			
	WLTC CO2排出量 g/km	93				100			
	JC08燃料消費率*4(国土交通省審査値) km/L	34.2				32.2			
	JC08 CO2排出量 g/km	68				72			
参考	2020年度燃費基準+30%*5		2020年度燃費基準+40%*5		2020年度燃費基準+30%*5				
主要燃費改善対策	自動無段変速機:CVT、ロックアップ機構付トルコン、可変バルブタイミング、オルタネータ回生制御、アイドリングストップ装置								
認定レベルまたは適合規制(国土交通省)	平成30年基準排出ガス50%低減レベル*6								
排出ガス	認定レベル値 CO	1.15							
	認定レベル値 NMHC	0.05							
	認定レベル値 NOx	0.025							
車外騒音(加速/定常/近接)	dB 72(規制値)/-/75				dB 72(規制値)/-/73				
冷媒の種類(GWP値*7)/使用量	HFC-134a(1,430*8)/300								
環境負荷物質削減	鉛	自工会2006年自主目標達成(1996年比1/10以下*9)							
	水銀	自工会自主目標達成(2005年1月以降使用禁止*10)							
	カドミウム	自工会自主目標達成(2007年1月以降使用禁止)							
	六価クロム	自工会自主目標達成(2008年1月以降使用禁止)							
車室内VOC	自工会自主目標達成(厚生労働省室内濃度指針値*11以下)								
リサイクル関係	リサイクルし易い材料を使用した部品	インストルメントパネル、ピラーガーニッシュ、ドアトリム、フロント・リアバンパーなど							
	リサイクル材の使用	エンジンアンダーカバー、フェンダーエクステンション、リヤハウスライナーなど							
	樹脂、ゴム部品への材料表示	あり							

\*4. 燃料消費率は定められた試験条件のもとでの値です。お客様の使用環境(気象、渋滞等)や運転方法(急発進、エアコン使用等)に応じて燃料消費率は異なります。 \*5. 省エネ法に基づき定められている燃費目標基準 \*6. WLTCモード走行 \*7. GWP: Global Warming Potential(地球温暖化係数) \*8. フロン法において、カーエアコン冷媒は、2023年度までにGWP150以下(対象の乗用車における国内向け年間出荷台数の加重平均値)にすることを求められております。 \*9. 1996年乗用車の業界平均1,850g(バッテリーを除く)。 \*10. 交通安全の観点で使用する部品(ナビゲーション等の液晶ディスプレイ、コンビネーションメーター、ディスチャージランプ、室内蛍光灯)を除く。 \*11. 厚生労働省が2002年1月に定めた指定物質で自動車に関する物質の指針値

自動車リサイクル法の施行により、下表のリサイクル料金が別途必要となります。 リサイクル料金表 ※リサイクル料金は'20年10月時点の金額。

	リサイクル預託金				資金管理料金	合計
	シュレッダーダスト料金	エアバッグ類料金	フロン類料金	情報管理料金		
全車	3,130円	1,930円	1,650円	130円	290円	7,130円

■リサイクル預託金が預託済のお車を商品車として譲渡する旧所有者(譲渡人)は、車両価値部分とリサイクル預託金相当額の合計額を新所有者(譲受人)からお受け取りになることにより、リサイクル預託金の返金を受けることができます。詳しくは、取扱販売店におたずねください。

トヨタのナビは T-connect

T-Connectは、ナビと「トヨタスマートセンター」が通信でつながることで、いつでも新しく、多彩な情報でカーライフをサポートするサービスです。

**マップオンデマンド**

新しい道路情報をダウンロードして、ナビの地図データを3年間無料で更新できます。さらに全地図更新(ナビ購入後3年以内に1回無償)すると、全更新日から2年間、無料期間が延長します。

**オペレーターサービス**

専用のオペレーターによるきめ細かい対応で、目的地の探索や、ナビの目的地設定などをサポートします。

他にも、通信ならではの、安心・安全・快適・便利サービスが充実しています。

■詳しくは、別冊のAUDIO VISUAL & NAVIGATION CATALOGUE、またはT-Connectサイト(https://toyota.jp/tconnectservice/)にてご確認ください。

■下記のサービス・商品につきましては、一部取り扱いのない地域・店舗がございます。

<p><b>For Your Life</b></p> <p>暮らしの中で、私たちトヨタにできること</p>	<p>アフターサービスなら <b>トヨタサービス</b> toyota.jp/after_service/</p>	<p>クルマを借りるなら <b>TOYOTA Rent a Car</b> www.toyota.co.jp/rent/</p>	<p>中古車を買うなら <b>認定中古車</b> gazoo.com/U-Car/nintei/index.html</p>
<p>クルマ好きが集まる場所 <b>GAZOO</b> gazoo.com</p>	<p>クレジットカードなら <b>TSJ</b> tsjcard.com</p>	<p>スマホ買うなら トヨタの<b>au</b> toyota.jp/information/campaign/pipit/</p>	<p>家を建てるなら <b>TOYOTA HOME</b> www.toyotahome.co.jp</p>
			<p>クルマを売るなら <b>H39のクルマ買取</b> www.toyota.jp/akaitori/</p>
			<p>マリナーなら <b>TOYOTA MARINE</b> www.toyota.co.jp/marine</p>

詳しくは! <https://toyota.jp>

**START YOUR IMPOSSIBLE** 

このカタログに関するお問い合わせは、お近くのピクシス エポック取り扱い販売店または下記のお客様相談センターへ  
トヨタ自動車株式会社 お客様相談センター 全国共通・フリーコール ☎ 0800-700-7700 オープン時間 365日 9:00~18:00 所在地 〒450-8711 名古屋市中村区名駅4丁目7番1号  
本仕様ならびに装備は予告なく変更することがあります。(このカタログの内容は'20年10月現在のもの) ボディカラーおよび内装色は撮影、印刷インキの関係で実際の色とは異なって見えることがあります。  
発進・加速はゆるやかに。エコドライブに心がけよう。

HAY04102-2010