

# PHV!

ハイブリッドの次は、なんだ？



PRIUS PHV



PLUG-IN  
HYBRID

まずは電気で走ります。  
もちろんガソリンでも走ります。

ガソリンをほとんど使わない気持ち良さと  
必要なときはガソリンを使える安心感。

さらには、太陽光を走るエネルギーにする新しさ。

「プリウス」がハイブリッドを当たり前にしたように、  
次の主流となる、将来のスタンダードをめざして。

プリウスPHVは、新たな道を走り出しています。

## EV走行距離

WLTCモード (国土交通省審査値)

**60 [50] km**

EV走行距離 (充電電力使用時走行距離)

※ [ ] はメーカーオプションの215/45R17タイヤ&17×7Jアルミホイールを装着した場合の数値です。

■充電電力使用時走行距離は定められた試験条件のもとでの値です。お客様の使用環境(気象、渋滞等)や運転方法(急発進、エアコン使用等)に応じてEV走行距離は大きく異なります。

■WLTCモードは、市街地、郊外、高速道路の各走行モードを平均的な使用時間配分で構成した国際的な走行モードです。市街地モードは、信号や渋滞等の影響を受ける比較的低速な走行を想定し、郊外モードは、信号や渋滞等の影響をあまり受けない走行を想定、高速道路モードは、高速道路等での走行を想定しています。

## ガソリン使用時の燃費

WLTCモード (国土交通省審査値)

**30.3 [26.2] km/L**

市街地モード：27.3[25.6]km/L 郊外モード：33.2[27.7]km/L

高速道路モード：30.0[25.6]km/L

## ハイブリッド燃料消費率

※ [ ] はメーカーオプションの215/45R17タイヤ&17×7Jアルミホイールを装着した場合の数値です。

■燃料消費率は定められた試験条件のもとでの値です。お客様の使用環境(気象、渋滞等)や運転方法(急発進、エアコン使用等)に応じて燃料消費率は大きく異なります。

■WLTCモードは、市街地、郊外、高速道路の各走行モードを平均的な使用時間配分で構成した国際的な走行モードです。市街地モードは、信号や渋滞等の影響を受ける比較的低速な走行を想定し、郊外モードは、信号や渋滞等の影響をあまり受けない走行を想定、高速道路モードは、高速道路等での走行を想定しています。

▶ 詳しくはP10～13



すぐ普通になる。今はまだ特別な存在。

# PHV!



## EXTERIOR DESIGN

### 「先へゆくカタチ」

なによりも「先進」をイメージさせるデザイン。その姿からは、走りの愉しさも予感させたい。そんな二面性を目指したプリウスPHVのエクステリア。フロントフェイスは、透明に艶めくアクリルグリルや、先進技術を凝縮した4眼がエモーショナルに光るLEDヘッドランプによって、より未来を見据える顔つきへ。サイドデザインはリヤオーバーハングを活かし、伸びやかで疾走感のあるシルエットを実現しています。



Photo: A。ボディカラーはスピリテッドアクアメタリック (791)。





進化をすみずみに、  
人をまんやかに。

#### INTERIOR DESIGN

### 「感覚と結びつくインテリア」

直感的な操作を追求したプリウスPHVのcockpitには、まるで自分専用に設計されたかのようなクルマとの自然なつながりがいたるところに。スイッチ類や各種メーターなど、「遠方表示・手元操作」を叶えたそれらのデザインと機能は、“人間中心”に考えた「ICONIC Human-tech」という思想に基づいています。

Photo: S\*「セーフティパッケージ」。内装色はブラック。ソーラー充電システムはメーカーオプション。

■写真は機能説明のために各ランプを点灯したものです。実際の走行状態を示すものではありません。 ■画面はハメ込み合成です。





5人分の、特等席。

#### SEAT DESIGN

### 「移動をくつろぎの時間に」

乗ったときに全身に心地よさが伝わるよう、人間工学に基づいてデザインされた空間。  
程良い包まれ感で、ロングドライブでも疲れにくいフロントシート。誰もがゆったりとくつろげるリヤシート。  
どの席に座っても、大人の方5人が車内で快適に過ごせるプリウスPHVのシートを、  
ぜひ体感してください。

Photo: S\*セーフティパッケージ。内装色はブラック。

■写真は機能説明のためにボディの一部を切断したカットモデルです。





# EVモードで、 日々の移動をほぼまかなえます。

**WLTCモード** (国土交通省審査値)

## 60 [50] km

### EV走行距離 (充電電力使用時走行距離)

※[ ]はメーカーオプションの215/45R17タイヤ&17×7J アルミホイールを装着した場合の数値です。

■充電電力使用時走行距離は定められた試験条件のもとでの値です。お客様の使用環境(気象、渋滞等)や運転方法(急発進、エアコン使用等)に応じてEV走行距離は大きく異なります。

■WLTCモードは、市街地、郊外、高速道路の各走行モードを平均的な使用時間配分で構成した国際的な走行モードです。市街地モードは、信号や渋滞等の影響を受ける比較的低速な走行を想定し、郊外モードは、信号や渋滞等の影響をあまり受けない走行を想定、高速道路モードは、高速道路等での走行を想定しています。

■エンジン、駆動用バッテリーの状態、エアコンの使用状況や運転方法(急加速・所定の車速を超える)、道路状況(登坂)などによっては、バッテリー残量に関わらずEV走行が解除され、エンジンが作動します。



## 1 kWhで走れる 距離はトップレベル\*1。

WLTCモード (参考値)

# 9.35 [7.87] km/kWh

市街地モード：10.99[9.43]km/kWh 郊外モード：10.00[8.20]km/kWh

高速道路モード：8.55[7.09]km/kWh

### 電力消費率

※[ ]はメーカーオプションの215/45R17タイヤ&17×7Jアルミホイールを装着した場合の数値です。

■電力消費率は定められた試験条件のもとでの値です。お客様の使用環境(気象、渋滞等)や運転方法(急発進、エアコン使用等)に応じて電力消費率は異なります。

■WLTCモードは、市街地、郊外、高速道路の各走行モードを平均的な使用時間配分で構成した国際的な走行モードです。市街地モードは、信号や渋滞等の影響を受ける比較的低速な走行を想定し、郊外モードは、信号や渋滞等の影響をあまり受けない走行を想定、高速道路モードは、高速道路等での走行を想定しています。

電力消費率(電費)とは、1kWh(キロワットアワー)の電力で何km走れるかを表したものです。プリウスPHVの電費は9.35km/kWh\*2で、電力消費はトップレベル。EV走行距離の向上にもつながりました。

\*1. 2019年5月現在。トヨタ自動車(株)調べ。

\*2. メーカーオプションの215/45R17タイヤ&17×7Jアルミホイールを装着した場合、7.87km/kWh。



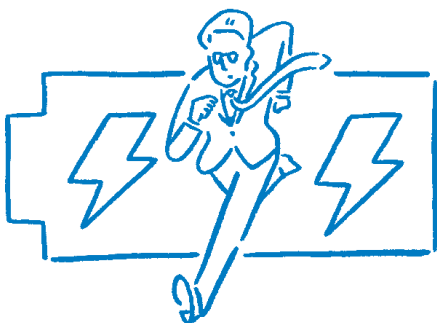
## 通勤も、買い物も、お出かけは ほとんどEVモードで。

### ▶ 十分なEV走行距離

プリウスPHVは、満充電からのEV走行距離が60km\*3。普段の運転のほとんどをEVモードで楽しめます。しかも、アクセルを強めに踏み込んだり、暖房を使ったりしても、エンジンがかかりにくくなっています。

\*3. メーカーオプションの215/45R17タイヤ&17×7Jアルミホイールを装着した場合、50km。

## もし電力を使い切っても、 自分で発電できます。



### ▶ バッテリーチャージモード

ハイブリッド走行中にエンジンで発電して充電できるのが「バッテリーチャージモード」。この機能を活用すれば、電力を使い切ってしまう外部充電ができない場合でも、EV走行が必要な場所までに事前に充電して、再びEV走行ができるようになります。



「EV/HVモード切替スイッチ」を長押しすると「バッテリーチャージモード」に切り替わります。

## これまで苦手だった、 寒さ対策だっておまかせ。

### ▶ ガスインジェクション機能付ヒートポンプオートエアコン ▶ 駆動用バッテリー専用ヒーター

冬場はEVモード中にエンジンがかかりやすくなる条件が揃いがち。「暖房の使用」と「駆動用バッテリー温度の低下」が、その大きな要因でした。プリウスPHVは、その2つにも対応。エンジンをかけずに車内を暖める、量産車として世界初\*4のガスインジェクション機能付電動インバーターコンプレッサーを採用した「ガスインジェクション機能付ヒートポンプオートエアコン」と、外部充電中に自動で駆動用バッテリーの温度を一定に保つ「駆動用バッテリー専用ヒーター」を搭載しています。

\*4. 2019年5月現在。トヨタ自動車(株)調べ。

# ガソリンで走っても、 トップレベル\*<sup>1</sup>の低燃費。

WLTCモード (国土交通省審査値)



## 30.3 [26.2] km/L

市街地モード：27.3[25.6]km/L 郊外モード：33.2[27.7]km/L  
高速道路モード：30.0[25.6]km/L

### ハイブリッド燃料消費率

※[ ]はメーカーオプションの215/45R17タイヤ&17×7J アルミホイールを装着した場合の数値です。

■燃料消費率は定められた試験条件のもとでの値です。お客様の使用環境（気象、渋滞等）や運転方法（急発進、エアコン使用等）に応じて燃料消費率は異なります。

■WLTCモードは、市街地、郊外、高速道路の各走行モードを平均的な使用時間配分で構成した国際的な走行モードです。市街地モードは、信号や渋滞等の影響を受ける比較的低速な走行を想定し、郊外モードは、信号や渋滞等の影響をあまり受けない走行を想定、高速道路モードは、高速道路等での走行を想定しています。



# 高性能のハイブリッドカー。プリウスPHVのもうひとつの顔。

## 動作モードイメージ



停車時はアイドリングストップ。ガソリンを消費しません\*2。

モーターとエンジンを最適な効率で走行。

エンジンに加えて、バッテリーからもパワーを供給。駆動力アップ。

減速時のエネルギーを効率よく回収し、バッテリーに充電。

バッテリー量が一定量以上回復した場合、EVモードへ自動復帰。

\*2. 駆動用バッテリーの充電量が少なくなると、停車時でもエンジンがかかり発電用モーターを駆動させて駆動用バッテリーを充電します。また、暖房などの使用状況によってはエンジンが作動します。詳しくは取扱書をご覧ください。

## プリウスで磨いたHVシステムをフル活用。



### ▶ 新プラグインハイブリッドシステム

低燃費のハイブリッド走行を誇るプリウスのハイブリッドシステムをベースとしているため、バッテリーの充電電力を使い切っても、ハイブリッド燃費はトップレベル\*1です。

## 一滴のガソリンを大切に作るエンジン。



### ▶ 高効率 2ZR-FXE エンジン

プリウスPHVに搭載したのは、最大熱効率40%を誇る1.8Lエンジン。最大熱効率とは、簡単にいえば、一滴の燃料のうちどれだけを「エンジンの仕事」に使えるかを表したパーセンテージのこと。ガソリンを効率的に使ってエンジンを動かせられれば、それだけ低燃費につながります。

## 電気で？エコに？パワフルに？いろいろ選べる走り方。

### ▶ ドライブモードスイッチ



#### 燃費をさらに向上させる「エコドライブモード」

アクセル操作に対する駆動力を穏やかにしながら、暖房・冷房の効き具合を抑えるなど、環境に配慮した運転をサポートします。

#### パワフルな走行が楽しめる「パワーモード」

アクセル踏み始めの駆動力がぐっと増し、坂道やカーブの多い峠などで、加速レスポンスの鋭いきびきびした走りを楽しめます。

#### 通常走行の「ノーマルモード」

#### 動力を切り替えられる「EV/HVモード切替スイッチ」

EVモードに必要な電力が残っている場合、EVモードとHVモードの切り替えを自由に行えます。たとえば、HVモードを選択して電力を温存しておき、後でEVモードに切り替えることも可能です。

■プラグインハイブリッドシステムの状態によっては使用できない場合があります。

### マルチインフォメーションディスプレイ表示例

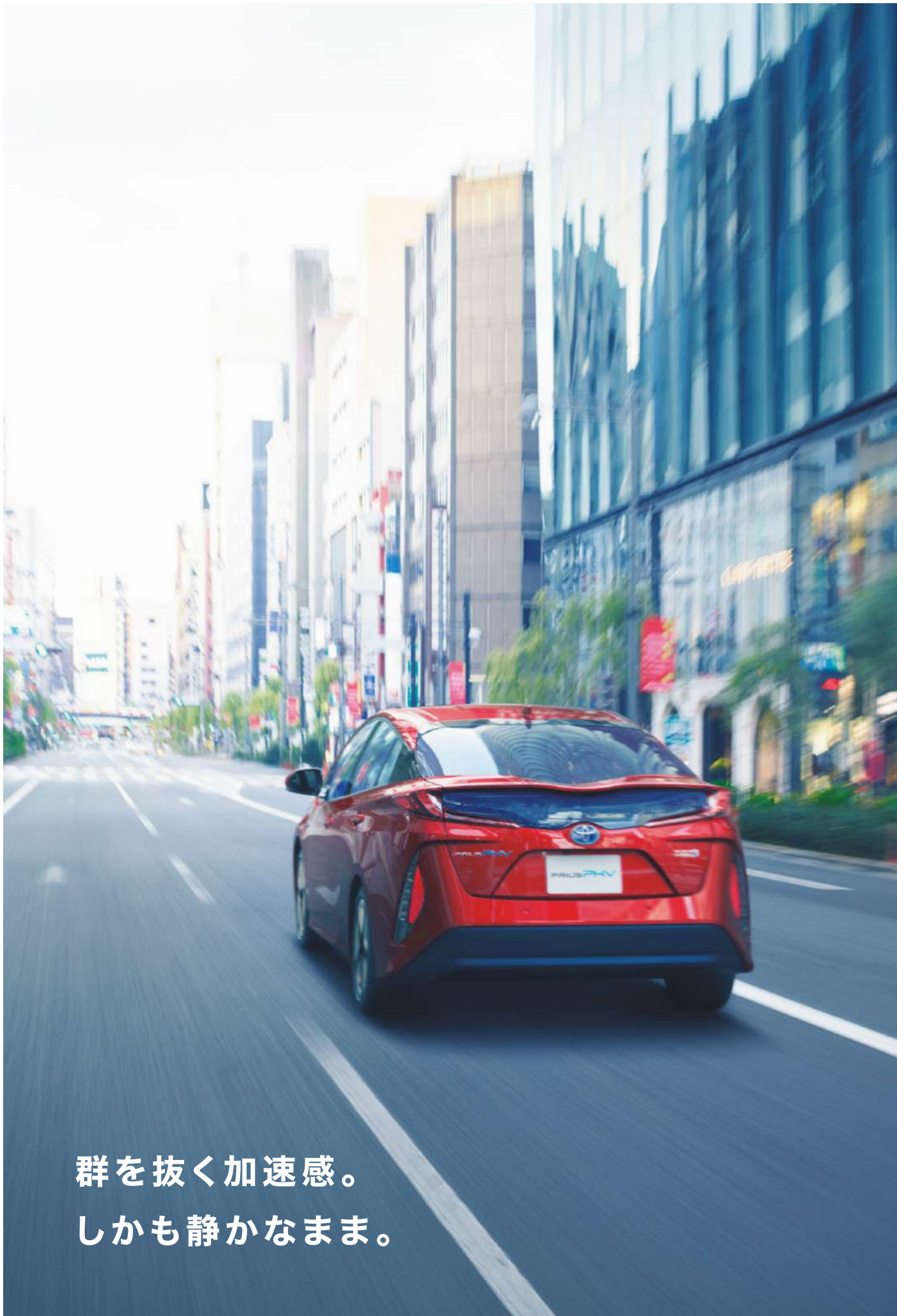


ノーマルモード

パワーモード

エコドライブモード

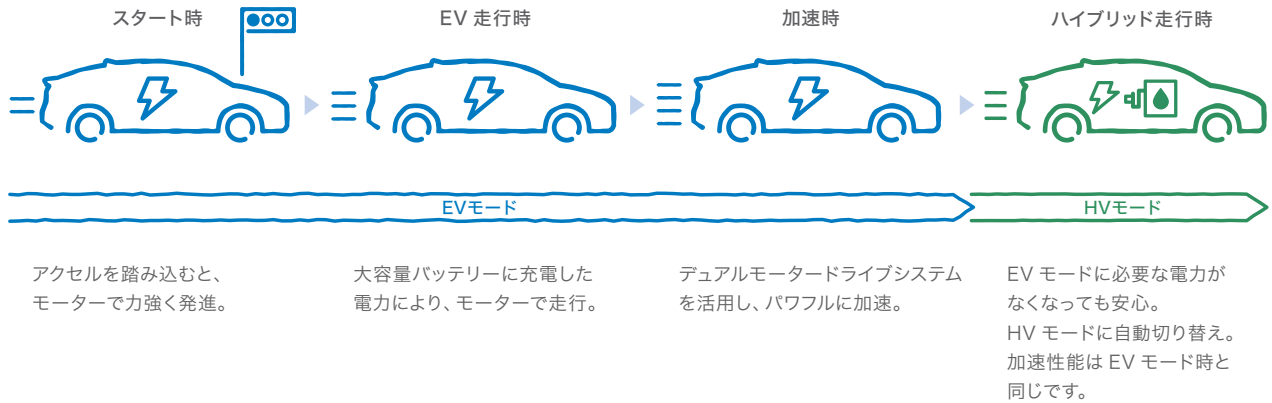
■エンジン、駆動用バッテリーの状態、エアコンの使用状況や運転方法(急加速・所定の車速を超える)、道路状況(登坂)などによっては、バッテリー残量に関わらずEV走行が解除され、エンジンが作動します。



群を抜く加速感。  
しかも静かなまま。

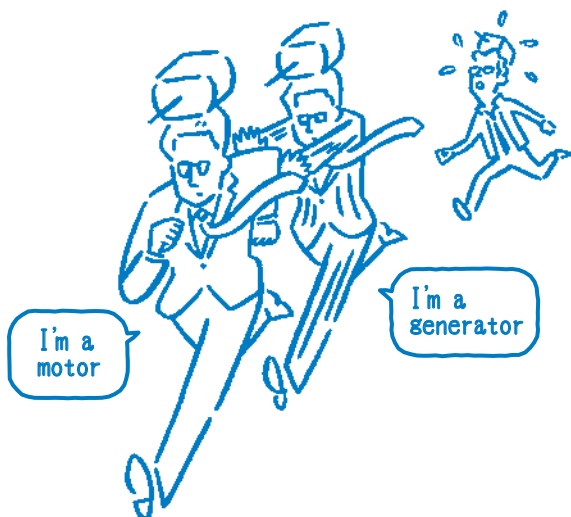
## EVモードで、スタートからパワフルに加速。

動作モードイメージ



■エンジン、駆動用バッテリーの状態、エアコンの使用状況や運転方法（急加速・所定の車速を超える）、道路状況（登坂）などによっては、バッテリー残量に関わらずEV走行が解除され、エンジンが作動します。

## 加速の秘密は、 モーター2個分のパワー。



### ▶ 「デュアルモータードライブ」システム

モーターだけで一気にぐっと加速できるのは「デュアルモータードライブ」システムを採用したから。EV走行中、モーターだけでなくジェネレーターもモーターとして動かすことができるため、「モーター2個分」のパワフルな加速性能を発揮できます。

## 力の源である、バッテリーの エネルギー量も大容量。



### ▶ 大容量リチウムイオンバッテリー

飛躍的に向上したEV走行性能のかなめとなっているのが、大容量リチウムイオンバッテリー。エネルギー量は8.8kWhと、よりスムーズでパワフルなEV走行を支えています。

クルマの芯から、  
走りの楽しさを見直しました。



# TNGA

「Toyota New Global Architecture」

トヨタ ニュー グローバル アーキテクチャー

TNGAは、「もっといいクルマをつくる」ために考えられた、クルマづくりの構造改革。  
プラットフォームを根本から見直すことで、もっとカッコいい、運転しやすい、低重心パッケージへ。

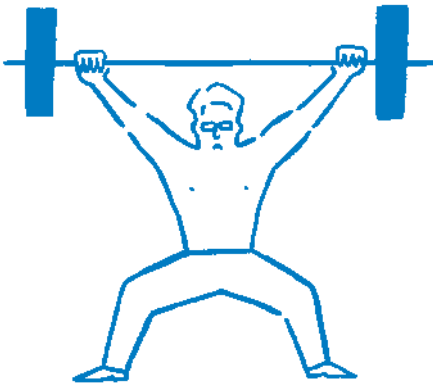
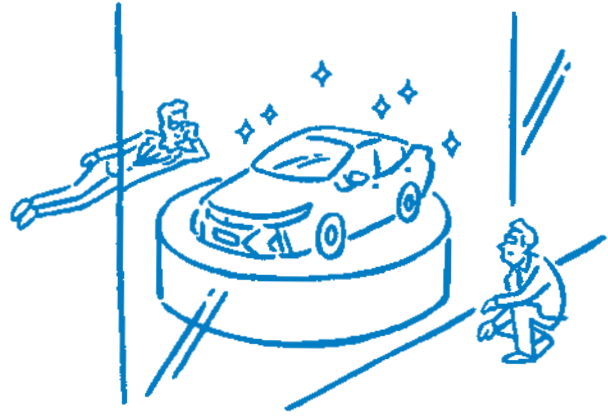




## カッコよさも、乗り心地も、 「低さ」で高めました。

### ▶ TNGA による低重心パッケージ

エコカーのイメージを覆してしまうほど、ぐっと重心が低くなったプリウスPHV。そのいでたちは、スポーツカーのようにエモーショナルな雰囲気です。もちろん、走行性能もアップ。重心高を下げたことで、優れた操縦安定性と気持ちのいいハンドリング、そして振動やふらつきの少ない乗り心地を実現しています。



## ボディを鍛えて、 ポテンシャルを底上げ。

### ▶ 高剛性・高強度ボディ

人もクルマも体が資本。プリウスPHVは、ポテンシャルを総合的にアップするためボディを徹底的に鍛え上げました。環状骨格構造や最新の溶接技術・プレス加工などの採用で、優れたボディ剛性・強度の確保と軽量化を両立。優れた乗り心地と操縦安定性を実現するだけでなく、静粛性や安全性にも貢献しています。

## いつもの段差やカーブが、 まるで違う道になる。



### ▶ ショックの少ないサスペンション

ダブルウィッシュボーン式サスペンションをリヤに採用。しなやかに動く足回りと強固なボディの組み合わせで、荒れた路面や段差を乗り越える時も衝撃をしっかりと吸収、安定した走りをもたらし、コーナリングも軽やかに曲ることができます。

## 「運転」専用の、 ちょうどいい姿勢を。

### ▶ ドライビングポジション

ステアリングの傾きや位置を調整しながら、ヒップポイントを筋負担のもっとも少ない高さに設計。これは座った時の筋肉の使われ方を、センサーで綿密に調べた結果によるもの。いつまでも快適に運転できるドライビングポジションを徹底的に追求しています。

## 全席、 ロングドライブ向きです。

### ▶ シート構造

座った瞬間の包み込まれるようなフィット感。これは、シートの剛性を上げながら、座面の真下の素材はやわらかく、サイドと後ろは固くすることで、座骨に集中しがちな圧力を分散しているから。さらに、シート内のパネの位置も最適化し、長時間座っても疲れにくいシートを実現しています。

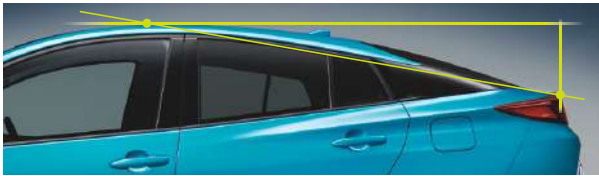
空気の壁を、  
すっと抜けていきます。



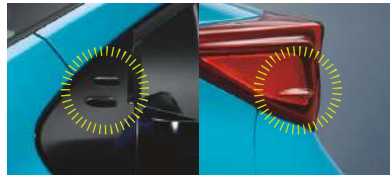
0.25

CD値 (空気抵抗係数) ※数値は社内測定値

## 細部まで、風の力をコントロール。



キャビンシルエット



エアロスタビライジングフィン



リヤ回りの造形

### ▶ 空力性能の追求

全高を低く抑えて、正面から見た時のボディ面積を小さくすると同時に、ルーフ頂点とリヤスポイラーの高さを最適化したキャビンシルエットで空力性能を高めました。また、ドアミラー前方やリヤコンビネーションランプ側面にはエアロスタビライジングフィンを配置。さらに、後方への空気の流れを整えるリヤバンパーコーナー、上面を整流するダブルバブルウィンドウ、下面の気流を最適化するリヤ回りの造形など、数々の工夫が、走りの安定感や燃費、静粛性の向上に貢献しています。

## 空気を巧みに受け流す背中。



### ▶ ダブルバブルウィンドウ

滑らかな曲面が空気の「流れ」を感じさせるバックドアガラス。2つのふくらみを持った形状からダブルバブルウィンドウと名付けました。後方へ空気が抜けていく通り道となり優れた空力性能に寄与します。

## 後ろ姿には秘密がもうひとつ。



### ▶ CFRP\*2 製バックドア

バックドアに採用したのは、最先端のカーボン素材。F1マシンなど限られたクルマのボディに使われるもので、鉄やアルミと比べても剛性が高く軽量。ボディ剛性を損なうことなくクルマの軽量化を実現しました。また、ダブルバブルウィンドウのサイド方向への拡大も可能となり、ドライバーが振り返った際の後方視界確保に貢献します。

\*2. CFRP: Carbon Fiber Reinforced Plastics (炭素繊維強化樹脂)

■CFRP部品はカーボン材料及び作り方の特性上、一部表面がマーブル柄に見えます。マーブル柄の入り方は1台1台異なり、一部白く見える部位などありますが、品質に問題はありません。

## 機能美は、足元にも及びます。



15インチ  
(ホイールキャップ付)



17インチ  
(センターオーナメント付)  
[全車にメーカーオプション\*1]

### ▶ アルミホイール

風とともに駆け抜けるために、機能美を追求した2つのアルミホイールをご用意しました。専用デザインの15インチは、アルミホイールとホイールキャップを組み合わせることで「軽量化」と「空力性能」の向上を両立。17インチには、ブラック塗装のアルミホイールとチタン調塗装の樹脂加飾パーツを組み合わせるとともに、サスペンションにも専用のチューニングを施しています。

\*1. ソーラー充電システムとの同時装着はできません。

## グリルの奥にも、 空気抵抗への秘策が。



グリルシャッター閉



グリルシャッター開

### ▶ グリルシャッター\*3

走行状態やエンジンの暖機状態に合わせて、自動開閉するグリルシャッターを採用。冷却系に必要な走行風が過剰な場合はシャッターを閉じ、その流れを積極的に床下に導くことで、整流効果を向上させます。その結果、暖機性能やEV走行距離、燃費の向上に貢献しています。

\*3. メーカーオプションの215/45R17 タイヤ&17×7J アルミホイールを選択した場合は非装着となります。



もう充電では  
悩ませません。







**3ways**

シーンや用途で選べる3つの充電方法

# 100Vなら自宅の工事は簡単。外出先でも気軽に充電OK。

100V電源の「普通充電」なら、今あるご家庭の配線を利用できるため、専用の配線工事はいりません。屋外にあらかじめアース付のコンセントが付いていれば交換も不要\*1です。道の駅やサービスエリアに設置されている「急速充電」にも対応しているので、外出先での充電も気軽に行えます。

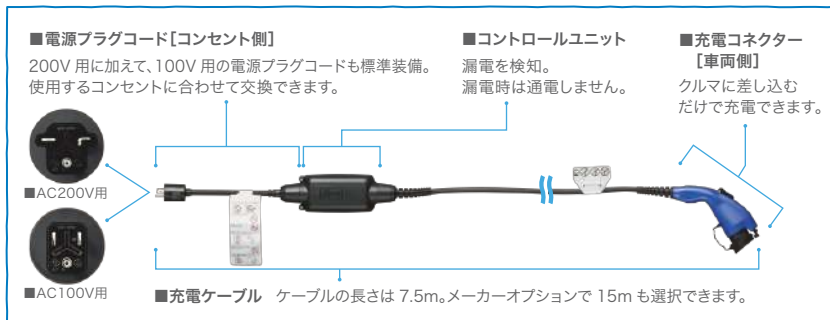
\*1. 抜き形コンセントの場合は、高耐久コンセントへ交換が必要となります。

充電方法	普通充電 <small>【全車に標準装備】</small>		急速充電 <small>【全車にメーカーオプション】</small>
	200V/16A	100V/6A	
特徴	○ 100Vより早く充電できる ▲ 専用の配線工事が必要	○ 専用の配線工事が不要 ▲ 充電時間がゆっくり	○ 普通充電よりも短時間で充電 ▲ 自宅への設置は困難
充電時間*2	約2時間20分（満充電）	約14時間（満充電）	約20分（満充電量の約80%充電）
主な設置場所	一戸建て（持ち家） カーディーラー 商業施設 宿泊施設など 	一戸建て（持ち家） 	コンビニ 道の駅・公共施設 高速道路サービスエリア など 
こんな方におすすめ	毎日クルマを使う方 	休日利用が多い方 家の近くしか運転しない方 	自宅に充電設備を設置できない方 よく遠出をする方 

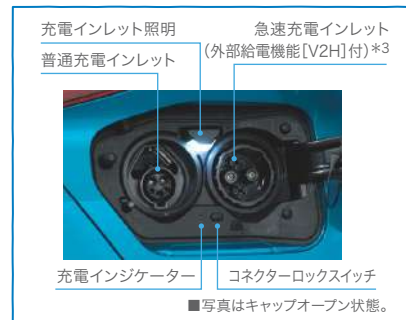
\*2. 駆動用バッテリーの残量や、外気温などの条件により充電完了までに必要な時間は変わります。 ■ご自宅の「充電設備の準備」や、外出先での「充電サービス」について、詳しくはP66をご覧ください。

## 充電方法は、クルマとコンセントをつなぐだけ。

### ▶ 充電ケーブル（AC200V・AC100V兼用）



### ▶ 充電ポート（車両側充電装備）



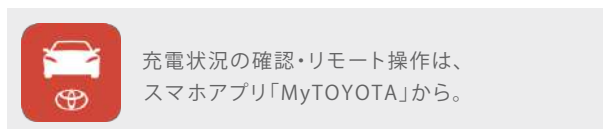
▲注意：ベースメーカー（植込み型心臓ベースメーカー/植込み型両心室ベisingパルスジェネレータ）装着のお客様は、充電の操作はご自身でなさらず、ほかの方をお願いしてください。充電時は、充電器、充電ケーブルに近づかないでください。充電によりベースメーカーの動作に影響を与えるおそれがあります。

\*3. 急速充電インレット（外部給電機能[V2H]付）は全車にメーカーオプション。

## 家電感覚で、充電の予約もできます。

### ▶ タイマー充電

普通充電の開始時刻またはクルマの出発時刻をあらかじめ設定できる機能です。ディスプレイオーディオ画面やマルチインフォメーションディスプレイから充電の予約が可能。また、スマホアプリ「MyTOYOTA」\*4では、次回予約の変更や、遠隔操作で充電を行うことができます。出発時刻に合わせて満充電にするなど、バッテリーに優しい使い方が可能です。



\*4. スマホアプリのご利用にはT-Connectの契約が必要となります。



タイマー充電設定画面（スマホ）

イメージは光合成。  
太陽光を走るエネルギーに  
変えるクルマです。

最大充電量

**5.5km/日**<sup>\*1</sup>

※平均は2.6km/日  
(ソーラー充電システムによる  
駐車中充電量の  
WLTCモード電費換算値)



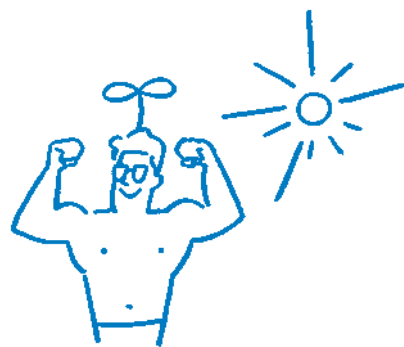
\*1. 太陽光発電協会の定める「表示ガイドライン(平成27年度)」に基づき、下記条件で駆動用バッテリーへの充電量を算出し、EV走行距離への換算を行っています。  
**【車両状態】** 方位:真南、角度:0°【日射量データ】名古屋、1990年から2009年の平均年の日ごとのデータ(出典:NEDO)【計算数値】 ■太陽電池損失/温度補正係数:<4-5月及び10-11月> 8.7%、<6-9月> 11.6%、<12-3月> 5.8%  
 ■ソーラー ECU損失:19% ■その他損失1(配線・バッテリー充放電・制御損失):31% ■その他損失2(駆動用バッテリー充電時損失):<最大算出時> 0.23kWh/日、<平均算出時> 0.10kWh/日 ■WLTCモード電費:9.35km/kWh\*2  
 ※影、積雪、経年劣化、出力抑制、駆動用バッテリー満充電による影響は考慮されておりません。 ※地域別日照条件、システムの各損失を考慮して、当社発電シミュレーションにより算出された値であり、保証値ではありません。

各地の推定充電量[km/日]

札幌:平均 2.2 /最大 5.5、仙台:平均 2.2 /最大 4.8、  
 名古屋:平均 2.6 /最大 5.5、金沢:平均 2.2 /最大 4.8、大阪:平均 2.4 /最大 4.8、  
 広島:平均 2.6 /最大 5.3、高松:平均 2.7 /最大 5.1、福岡:平均 2.5 /最大 5.2、  
 那覇:平均 2.8 /最大 4.9



## 駐車中に ソーラーパネルで 発電した電力を、 EV走行に活用。

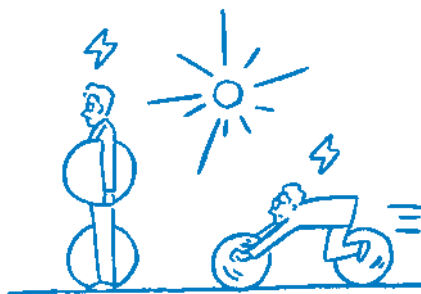


### ▶ ソーラー充電システム

**[全車にメーカーオプション\*3]**

大型ソーラーパネルを車両ルーフに搭載し、量産車として世界で初めて、駐車中に太陽光をEV走行用エネルギーに変えるシステムを実現。充電スタンドがない駐車場や災害等で停車した場合でも、太陽光さえあれば充電できます。また走行中は、駆動用バッテリーに充電する代わりに、補機バッテリー系統の消費を補います。

## 停まっても、 走っていても、自然と発電。



### 駐車中\*4

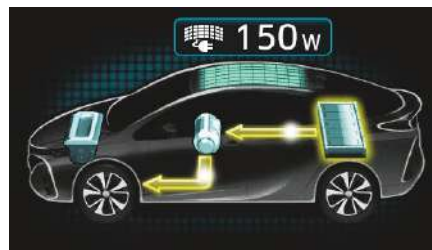
発電電力を駆動用バッテリーに充電。  
EV走行だけでなくエアコン駆動など  
さまざまな用途に活用できます。

### 走行中

発電電力により補機バッテリー  
系統の消費を補います。

## 発電量はマルチインフォメーション ディスプレイでチェック。

スマホアプリでも発電量を確認できます。\*5



■車内などが高温になるとソーラー充電システムの温度保護機能が働き、システム機能を制限する場合があります。あらかじめご了承ください。

\*2. 電費には充電器の効率も含まれるため、換算時にはその効率を除いたものを使用しています。 \*3. 215/45R17 タイヤ&17x7J アルミホイールとの同時装着はできません。 \*4. READYインジケータ消灯時。  
 \*5. スマホアプリのご利用にはT-Connectの契約が必要となります。 ■装備類の詳細い設定は、P50~51の主要装備一覧表をご覧ください。

移動する電源、とも言えます。

# 1500w

最大電力







## 電気製品が外で使えます。

### ▶ アクセサリーコンセント

(AC100V・1500W、コンセント2/ヴィークルパワーコネクター付)

大容量のバッテリーに蓄えた電力を「走る」以外にも使えるプリウスPHV。車内2カ所に設置されたコンセントによる車内での使用に加え、付属されるヴィークルパワーコネクターを普通充電インレットに挿し込めば、100Vの外部給電用コンセントに早変わり。合計1500Wまで対応するので、消費電力の大きな電気製品も安心です。

■消費電力の合計が1500W以下の電気製品をご使用ください。ただし、電気製品によっては消費電力の合計が1500W以下の場合でも正常に作動しない場合があります。 ■一部の自治体では、駐車または停車中にエンジンを始動させた場合、アイドリングストップに関する条例にふれるおそれがあります。関係する自治体に確認した上で、適切にご使用ください。 ■工場出荷時の給電周波数は60Hzになっています。50Hzに変更する場合は販売店にご相談ください。 ■写真はEV給電モードの使用イメージです。実際のご使用時はバッテリー残量によって給電可能時間が異なります。

### アクセサリーコンセント



ラゲージスペース左側



フロントコンソール後端



ソーラー充電システム装着時

### ヴィークルパワーコネクター



コンセント部

## 選べる「外部給電モード」は2つ。

日常使いやアウトドアなどに

### 「EV給電モード」

エンジンをかけずにバッテリーだけを使って給電。バッテリー残量が所定値を下回ると給電を終了します。

■一般家庭が日常使用する電力量(1日あたり10kWh、1時間あたり400W)では、バッテリーが満充電の状態から約7時間の電力を供給可能。

停電・災害時などに

### 「HV給電モード」

はじめはバッテリーのみで給電し、バッテリー残量が所定値を下回るとエンジンがかかり給電を継続します。

■一般家庭が日常使用する電力量(1日あたり10kWh、1時間あたり400W)では、ガソリンが満タン状態から4~5日程度の電力を供給可能。

災害などの  
非常時に  
役立つ!



## バッテリー残量が少なくなったら、メールでお知らせ。

給電状態はスマホアプリ「MyTOYOTA」で確認可能。また、外部給電中にバッテリー残量やガソリン残量が少なくなるとメールでお知らせし、スマホアプリ上で給電を停止することもできます。

■スマホアプリのご利用にはT-Connectの契約が必要となります。

# クルマから家へ エネルギーを送れる、 V2Hも備えました。

※V2H(Vehicle to Home)とは、  
クルマへの充電に加えて、  
クルマに蓄えた電気を住宅へ  
供給できる仕組みのこと。





V2Hを使えば、  
普段も、もしもの時も、  
クルマが  
“頼れる蓄電池”に。



▶ 急速充電インレット (外部給電機能 [V2H] 付)

【全車にメーカーオプション】

急速充電インレット (外部給電機能 [V2H] 付) に V2H 機器\*1 を接続することで、プリウスPHV から建物などに電力を供給できます。電気料金が安い夜間を利用してクルマに蓄えた電力を昼間に使うことで、電気代の節約に貢献。駆動用バッテリー満充電の状態から、約6時間\*2 の連続使用が可能です。また、災害時などの停電時にはプリウスPHV を蓄電池として活用できるため、いつも通りに生活することができます。停車中のみ使用可能です。

※電気料金は契約種別により異なります。



V2H 機器 (別売: 販売はトヨタホーム株式会社)



株式会社デンソー製

⚠ 注意: ベースメーカー (植込み型心臓ペースメーカー / 植込み型両心室ペースングパルスジェネレータ) 装着のお客様は、充電の操作はご自身でなさらず、ほかの方をお願いしてください。充電時は、充電器、充電ケーブルに近づかないでください。充電によりベースメーカーの動作に影響を与えるおそれがあります。

充電時間を  
大幅に短縮。



普通充電 200V/16A

V2H 機器による充電

約2時間20分 → 約1時間20分

※充電出力はV2H機器の仕様により異なります。

V2H 機器を使った充電は、200V 電源の普通充電ケーブルを使った場合とくらべ、充電時間を大幅に短縮することができます。

★ 急速充電インレット (外部給電機能 [V2H] 付) から取り出した DC (直流) 電力を住宅へ供給するには別売りの「V2H 機器」が必要です。詳しくは販売店におたずねください。

\*1. 詳しくはトヨタホーム株式会社【充電関連サポートデスク】☎ 0800-777-1152 [24時間対応 (土・日・祝・年末年始除く)] ※PM5:30~AM9:00 はトラブル受付のみ] までお問い合わせください。  
\*2. 一般家庭が日常使用する電力量: 1日あたり10kWh (1時間あたり400W) として計算。V2H 機器により異なります。 ■ 装備類の詳細い設定は、P50~51 の主要装備一覧表をご覧ください。

乗っても降りても、  
そばにいます。





## 3つの「つながる」で、 カーライフをもっと安心・便利に。

プリウス PHVはDCM\*<sup>1</sup>(専用通信機)を標準装備したコネクティッドカー。クルマとトヨタスマートセンターが通信でつながることで24時間365日カーライフをしっかりサポート。充実したサービスを初度登録日から5年間無料\*<sup>2</sup>でご利用いただけます。



### ドライバーとつながる

- ▶ クルマがまるでコンシェルジュのように

たとえば…

ナビに話しかけて検索「オペレーターサービス」\*<sup>3</sup>  
ドアロック忘れなどをお知らせ「うっかり通知」

>詳しくはP33、P35

### スマホとつながる

- ▶ スマホアプリをディスプレイで表示&操作

たとえば…

スマートフォンで使っているナビ/音楽/ラジオアプリを車内でも  
SmartDeviceLink™/Apple CarPlay/Android Auto™

>詳しくはP31

### 社会とつながる

- ▶ 車両ビッグデータを社会と暮らしに活用

たとえば…

災害時の移動をサポートする「通れた道マップ」  
安全運転のスコアでお得になる「トヨタつながるクルマの保険プラン」

>詳しくはP37

### 街とつながる

- ▶ ITS(高度道路交通システム)

街とクルマの間で情報の受発信を行い、道路交通が抱える  
事故や渋滞などの課題解決をサポートするサービスを提供。

>「ITS Connect\*<sup>4</sup>」について詳しくはP37

\*1.DCM:Data Communication Module \*2.初度登録日から5年間無料になります。<6年目以降3,630円(消費税抜き3,300円)/年、または330円(消費税抜き300円)/月> \*3.T-Connectナビキット装着時のオプションサービス。 \*4.ITS Connectは全車にメーカーオプション。 ■SmartDeviceLink™は、Smart DeviceLink Consortiumの商標、または登録商標です。 ■Apple CarPlayは、米国その他の国で登録されたAppleInc.の商標です。 ■Android Auto™は、Google LLCの商標です。 ■価格は<消費税10%込み(21年6月現在のもの)>の価格です。



スマホをつなぐと、  
いつものアプリが  
クルマで使えます。

Photo: A. 内装色はブラック。

■写真は機能説明のために各ランプを点灯したものです。実際の走行状態を示すものではありません。

■画面はハメ込み合成です。画面はイメージで実際とは異なる場合があります。 ■装備類の詳細な設定は、P50～51の主要装備一覧表をご覧ください。

# ディスプレイオーディオを標準装備。

## ▶ ディスプレイオーディオ

インパネ中央部のディスプレイに、オーディオ機能とスマホ連携機能を搭載。T-Connectナビキットまたはエントリーナビキットを装着することで、車載ナビとしてもご利用いただけます（CD・DVDデッキは販売店装着オプションとして別途ご用意しています）。

## ▶ 8インチディスプレイオーディオ



## ▶ ディスプレイオーディオの主な機能



AM/FMチューナー  
(ワイドFM対応\*1)



Bluetooth®対応  
(ハンズフリー通話・オーディオ再生)\*2\*3



USB入力  
(動画・音楽再生/給電)  
\*3\*4\*5\*6



Miracast®対応\*7



バックガイド  
モニター



Smart  
DeviceLink™対応  
\*8\*9



Apple CarPlay /  
Android Auto™対応  
\*4\*10\*11



TV (フルセグ)\*12  
【オプションサービス】

## ディスプレイに表示された スマホアプリを運転中に操作する、 新ナビゲーション体験。

### ▶ スマホ連携機能

スマホアプリのナビや電話、メッセージ、音楽などを運転中でもご利用いただけます。

■安全への考慮により、スマートフォンの機能やアプリをすべて使えるわけではありません。  
動画再生アプリはご利用いただけません。



ナビゲーションを使う\*9  
マップアプリ



ラジオを聴く  
ラジオアプリ



音楽を聴く  
音楽アプリ

(Apple CarPlay, Android Auto™のみ対応)



音声で操作する



電話をかける・受ける



メッセージを送る



SDL(SmartDeviceLink™)\*8\*9  
対応スマートフォン:iPhone/Android™  
>Bluetooth®で接続



Apple CarPlay\*4\*10  
対応スマートフォン:iPhone  
>USBケーブルで接続



Android Auto™\*4\*11  
対応スマートフォン:Android™  
>USBケーブルで接続



スマホ連携について  
詳しくはこちら



## 使い慣れた操作感で、 先進の車載ナビ機能が 使えます。

### ▶ ナビキット

スマートフォンがなくてもナビキットを装着することで、ディスプレイオーディオで車載ナビ機能が使用できます（CD・DVDデッキは販売店装着オプションとして別途ご用意しています）。



T-Connectナビキット装着画面

### ▶ T-Connectナビキット

【販売店装着オプション】

従来のナビ機能に加え、充実のT-Connectサービスをご利用いただけます。

### ▶ エントリーナビキット【販売店装着オプション】

シンプル操作と、上位モデル同等のハイレスポンス性能。使いやすさを極めたエントリーモデルのナビ機能が使えます。

>>>詳しくは、別冊のAUDIO VISUAL & NAVIGATION CATALOGUEにてご確認ください。

\*1. ワイドFM (FM補完放送) は、AMラジオの放送対象地域において、難聴 (都市型難聴、外国波混信、地理的・地形的難聴) 対策や災害対策を目的に整備されたAMの補完放送です。ワイドFM対応局に限りFM周波数帯 (90.1~95MHz) でAM番組の受信が可能です。 \*2. ご利用にはBluetooth®対応機器 (スマートフォン、携帯電話など) が必要です。対応する携帯電話は限られます。動作確認済み機種は販売店におたずねいただくか、T-Connectサイト (<https://g-book.com/pc/etc/faq/mobile/n/top.html>) にてご確認ください。 \*3. 接続機器および記録されたデータファイルの状態によっては再生できない場合があります。また、再生可能なデータ形式、規格は限られます。 \*4. スマートフォンの接続にはデータ通信可能なUSBケーブルが別途必要となります。また、一部ケーブルには対応できない場合があります。 \*5. USBメモリーなどに記録した動画データ (MP4/WMV/AVC) が再生可能です。 \*6. スマートフォンやUSBメモリーなどに記録した音楽データ (MP3/WMA/AAC) が再生可能です。 \*7. Android™スマートフォン/タブレットが対象です。対応する機種は限られます。動作確認済み機種は、(<https://g-book.com/pc/etc/faq/mobile/n/top.html>) でご確認ください。ただし、本機での動作を保証するものではありません。 \*8. SmartDeviceLink™ご利用にはBluetooth®対応のスマートフォンと対応アプリが必要となります。動作確認済み機種および対応アプリの情報は、([https://toyota.jp/dop/navi/function\\_smartphonelink/](https://toyota.jp/dop/navi/function_smartphonelink/)) でご確認ください。 \*9. SmartDeviceLink™対応のナビアプリは、データ通信可能なUSBケーブルが別途必要となります。また、一部ケーブルには対応できない場合があります。 \*10. Apple CarPlayをサポートする機種および対応アプリ、接続方法につきましては、(<https://www.apple.com/jp/ios/carplay/>) でご確認ください。本機での動作を保証しているわけではありません。 \*11. Android Auto™をサポートする機種および対応アプリ、接続方法につきましては、(<https://www.android.com/autof/>) でご確認ください。本機での動作を保証しているわけではありません。 \*12. ご利用にはT-Connect契約が必要です。ご利用開始後は、T-Connect継続有無に関係なく、引き続きご利用いただけます。 ■Bluetooth®は、Bluetooth SIG, Inc. の商標です。 ■Miracast®は、Wi-Fi Allianceの登録商標です。 ■SmartDeviceLink™は、SmartDeviceLink Consortiumの商標、または登録商標です。 ■Apple CarPlay, iPhoneは、米国その他の国で登録されたApple Inc.の商標です。 ■iPhoneの商標は、アイホン株式会社のライセンスにもとづき使用されています。 ■Android Auto™, Android™は、Google LLCの商標です。 ■価格は<消費税10%込み (21年6月現在のもの)>の価格です。 ■安全のため、走行中一部操作・表示できない機能があります。また、テレビ放送などの映像、静止画は、安全のため走行中はディスプレイの画面が消え、音声だけになります。 ■詳しくは、別冊のAUDIO VISUAL & NAVIGATION CATALOGUE、またはT-Connectサイト (<https://toyota.jp/tconnectservice/>) にてご確認ください。 ■装備類の詳細な設定は、P50~51の主要装備一覧表をご覧ください。



Photo: Aプレミアム。ボディカラーのプラチナホワイトパールマイカ (089)、215/45R17 タイヤ&17×7Jアルミホイール、普通充電インレット+急速充電インレット (外部給電機能[V2H]付)、おっだけ充電はメーカーオプション。 ■写真は機能説明のために各ランプを点灯したものです。実際の走行状態を示すものではありません。 ■画面はハメ込み合成です。



# CONNECTED



## ドライブ中も、 知りたい情報を素早くお届け。

走行中でも、あなたのリクエストにオペレーターが細やかにお応え。

### ▶ オペレーターサービス/オペレーターサービス Plus\*1\*2

[T-Connect ナビキット装着時のオプションサービス]

24時間365日、専任のオペレーターが丁寧に対応します。行ってみたい場所の名称が曖昧なときにも、ご希望に沿った目的地を検索し、ナビに送信します。さらに、オペレーターサービス Plusなら目的地をご案内した後、予約\*3が必要な場合もそのまま依頼できます。ホテル、レストラン、国内航空券\*4、レンタカーの予約が行えるので、急な旅行・出張の際も便利です。

### 主なサービス内容



レストラン・駐車場  
などのご案内



夜間・休日  
診療機関のご案内



ロードアシスト24  
への取り次ぎ



保険会社の  
取り次ぎ\*5



### オペレーターサービス Plusのみのサービス内容



ホテル・レストランの  
ご予約



国内航空券のご予約\*4



レンタカーのご予約  
取り次ぎ



## もしものときに、ドライバーやクルマを守る。

離れていても愛車を見守り。

### ▶ マイカーサーチ Plus\*1\*6

[オプションサービス]

ドアのこじり開けなどでオートアラームの作動を検知すると、メール・電話やスマホアプリ「MyTOYOTA」\*7にすみやかにお知らせします。さらにお客様のご要望により、車両の位置追跡や警備員の派遣も行います。

事故や急病時、さらにおり運転で困ったときでも安心。

### ▶ ヘルプネット\*10(エアバッグ連動タイプ)

突然の事故や急病時に、専門オペレーターが警察や消防に取り次ぎ、迅速な緊急車両の手配を行います。また、エアバッグ作動時には自動でオペレーターに接続。ドクターヘリ等の早期出動判断\*11を行うD-Call Net\*12にも対応しています。さらに、おり運転などのトラブルのときにも、警察へ状況に応じて通報します。

警告灯が出ても、すぐにアドバイス。

### ▶ eケア(走行アドバイス)\*14

警告灯点灯時、クルマの状態をeケアコールセンター(または販売店\*15\*16)で確認し、専門オペレーターを通じて走行を継続できるかの判断など適切なアドバイスを行います\*17。eケアコールセンターは24時間365日、販売店の営業時間外でも対応します。



アラーム通知\*8



エンジン始動通知\*8



車両の位置追跡\*9



警備員の派遣\*9

万が一の時、ボタンで通報\*13  
orエアバッグ作動を検知して  
自動で通報

救援活動に  
必要な情報を確認

すみやかに  
緊急車両を手配



警告灯点灯時\*18、  
ポップアップが表示

おクルマの状況に応じて、  
適切にアドバイス

必要に応じて、販売店  
での点検フォロー



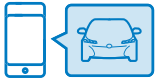
サービスのご利用には、T-Connect エントリープランまたはT-Connect スタンダードプランの契約が必要です。  
基本利用料は5年間無料<6年目以降3,630円(消費税抜き3,300円)/年、または330円(消費税抜き300円)/月>。

\*1.別途利用料が必要です。サービス利用料は、オペレーターサービス<3,630円(消費税抜き3,300円)/年、または330円(消費税抜き300円)/月>、オペレーターサービス Plus<6,050円(消費税抜き5,500円)/年、または550円(消費税抜き500円)/月>、マイカーサーチ Plus<2,420円(消費税抜き2,200円)/年、または220円(消費税抜き200円)/月>。 \*2.オペレーターサービスとオペレーターサービス Plusはどちらか一方のみお選びいただけます。 \*3.ご希望に添えない場合があります。あらかじめご了承ください。 \*4.マイレージカードが必要になります。また、マイレージカードはJAL、ANAのみとなります。 \*5.「トヨタつながるクルマの保険プラン」加入者のみのサービスです。 \*6.専用通信機(DCM)が通信できる状態・環境の場合、ご利用いただけます。 \*7.スマホアプリ「MyTOYOTA」のインストールが必要です。なお、スマホOSのバージョンにより、ご利用できない場合があります。対応OSについてはアプリ紹介サイト(https://toyota.jp/tconnectservice/service/sp\_app.html)をご確認ください。 \*8.事前にサポートアドレス(電話番号・メールアドレス)の登録が必要です。 \*9.警備員は、車両の確保はいたしません。車両追跡のみ行います。(車両の追跡や警備員の派遣を依頼する場合は、警察に被害届の提出が必要となります。) \*10.ご利用にはサービス開始操作が必要です。 \*11.ドクターヘリは、必ずしも出動するものではありません。場所、時間帯、天候などによって出動できない場合があります。 \*12.D-Call Netの詳細は認定NPO法人 救急ヘリ病院ネットワーク(HEM-Net)サイト(https://www.hemnet.jp/)をご確認ください。 \*13.「ヘルプネット」ボタンを押した場合は、D-Call Netには対応しません。 \*14.車両にOBD(On-Board Diagnostics) II通信を行う機器を接続している場合、正しくサービスが行えない場合があります。 \*15.事前に担当する販売店(リモートメンテナンス店)の登録が必要になります。詳しくは販売店におたずねください。 \*16.お客様が走行中に、販売店からお電話をさせていただく場合がございます。安全のため携帯電話のハンズフリー通話の設定をお願いいたします。 \*17.販売店からのご連絡はすべての警告灯点灯時に実施するものではありません。「走る」「曲がる」「止まる」の走行に支障が出る可能性が高いものに限ります。ウォッシュ液量などのメンテナンスや半ドア表示などのインジケーターに関する警告灯についてはご連絡いたしません。 \*18.運転中の場合は、安全な場所にクルマを停止してから、販売店またはeケアコールセンターへ通話、接続いただくようお願いいたします。

■T-Connectオンラインサービスはトヨタコネクティッド株式会社が提供するサービスです。 ■T-Connectオンラインサービスは安全のため走行中は操作や画面表示が制限されます。また、電波状況によりサービスがご利用いただけない場合があります。 ■掲載のサービス内容は2021年6月現在のものです。予告なく変更・中止される場合があります。 ■「ヘルプネット」は株式会社日本緊急通報サービスの登録商標です。 ■「D-Call Net」は認定NPO法人 救急ヘリ病院ネットワーク(HEM-Net)の登録商標です。 ■価格は消費税10%込み(21年6月現在のもの)の価格です。



# CONNECTED



## スマホアプリ「MyTOYOTA」\*1で、離れていてもクルマを見守り。

離れた場所でも、スマホで確認。

### ▶ マイカーサーチ(リモート確認/うっかり通知\*2)

クルマから離れていても、ドア・ラゲージの開閉状態やハザードランプの点灯状態などクルマの状態を「MyTOYOTA」から確認できます。また、ドアロックの閉め忘れがあった場合、スマホアプリやご登録のメールにお知らせします。



リモート確認

クルマの駐車位置を、スマホですぐに探せる。

### ▶ マイカーサーチ(カーファインダー\*3)

【T-Connectナビキット装着時の標準サービス】

クルマの駐車位置をスマホアプリの地図上で確認できます。



カーファインダー



MyTOYOTA は下記のQRコードからダウンロードできます。



- ・マイカーの日々の状態をスマホでチェック
- ・過去の運転を振り返る
- ・ドアロックや窓の閉め忘れをアプリに通知

PHV専用サービスも、スマホで確認・操作。



### 充電・給電情報



充電状況の確認・操作が可能。タイマー充電では、次回充電の予約変更、エアコン連動のON/OFFが行えます。また、給電情報も確認できます。ソーラー充電システム装着車では、過去6ヶ月の月別発電量を確認することができます。



### リモートエアコン(冷暖房)



遠隔でエアコンの起動・停止ができます。フロント・リヤガラスの曇り取りが可能です。また、タイマー機能で好みの時間にエアコンを起動することができます。



### 充電ステーション検索



全国の充電ステーションが検索できます。  
※プリウス PHVはメーカーオプションで急速充電にも対応しています。

\*1.スマホアプリ「MyTOYOTA」のインストールが必要です。なお、スマホOSのバージョンによりご利用できない場合があります。対応OSについてはアプリ紹介サイト ([https://toyota.jp/tconnectservice/service/sp\\_app.html](https://toyota.jp/tconnectservice/service/sp_app.html)) をご確認ください。 \*2.事前にサポートアドレス(電話番号・メールアドレス)の登録が必要です。 \*3.事前にディスプレイオーディオでの設定が必要です。また、一定期間毎に再設定が必要です。

# CONNECTED



その他にも様々なT-Connectサービスをご用意しております。  
詳しくは左記QRコードからご確認ください。

標準装備 オプションサービス 販売店装着オプション

プラン名称		T-Connect スタンダードプラン		T-Connect エントリープラン	
		+ ディスプレイオーディオ + T-Connectナビキット (販売店装着オプション)	+ ディスプレイオーディオ + エントリーナビキット (販売店装着オプション)	 ディスプレイオーディオ	
ナビ機能	車載ナビ				—
スマホ連携・TV	SmartDeviceLink™・Apple CarPlay・Android Auto™	標準装備			
	TV(フルセグ)*1	<33,000円(消費税抜き30,000円)>			
T-Connect サービス	標準サービス 5年間無料 <6年目以降3,630円(消費税抜き3,300円)/年、または330円(消費税抜き300円)/月>	安心・安全	ヘルプネット® ・eケア		
		快適・便利	・マイカーサーチ	・マイカーサーチ(除くカーファインダー)	
		・リモートエアコン	・充電・給電情報		・充電ステーション検索
		・ハイブリッドナビ*2	・エージェント		—
		・マップオンデマンド*3			
		・Apps	・リモートメンテナンスメール 等		
	オプションサービス	安心・安全	・マイカーサーチ Plus<2,420円(消費税抜き2,200円)/年、または220円(消費税抜き200円)/月>		
		快適・便利	・オペレーターサービス <3,630円(消費税抜き3,300円)/年、または330円(消費税抜き300円)/月>		
			・オペレーターサービス Plus <6,050円(消費税抜き5,500円)/年、または550円(消費税抜き500円)/月>	—	

サービスのご利用には、T-ConnectエントリープランまたはT-Connectスタンダードプランの契約が必要です。  
基本利用料は5年間無料<6年目以降3,630円(消費税抜き3,300円)/年、または330円(消費税抜き300円)/月>。

\*1. ご利用にはT-Connect契約が必要です。 \*2. ご利用には、マップオンデマンドのサービス有効期限内で、T-Connectの利用契約が必要です。 \*3. 販売店装着オプションのT-Connectナビキットの場合は購入日をサービス利用開始日とし、利用開始日から3年間ご利用いただけます。また、販売店にて「全更新(最新版地図ソフトを購入いただき、すべての地図データを更新)」されると、全更新日から2年間ご利用いただけます。(なお、利用開始日から3年未満に「全更新」された場合、ご利用期間は全更新日から2年間となりますのでご注意ください。ただし、登録初年度に「全更新」された場合のみ、ご利用期間は利用開始日から3年間となります。)

■T-Connectオンラインサービスはトヨタコネクティッド株式会社が提供するサービスです。 ■T-Connectオンラインサービスは安全のため走行中は操作や画面表示が制限されます。また、電波状況によりサービスがご利用いただけない場合があります。 ■自動車の運転中に携帯電話の操作をしたり画面を注視することは法律で禁止されています。運転中は、運転手以外の方がご利用ください。 ■車両の位置情報は誤差を生じる場合があります。 ■掲載のサービス内容は2021年6月現在のものです。予告なく変更・中止される場合があります。 ■「ヘルプネット®」は株式会社日本緊急通報サービスの登録商標です。 ■SmartDeviceLink™は、SmartDeviceLink Consortiumの商標、または登録商標です。 ■Apple CarPlayは、米国その他の国で登録されたApple Inc.の商標です。 ■Android Auto™は、Google LLCの商標です。 ■価格は<消費税10%込み(21年6月現在のもの)>の価格です。 ■詳しくは、別冊のAUDIO VISUAL & NAVIGATION CATALOGUE、またはT-Connectサイト(<https://toyota.jp/tconnectservice/>)にてご確認ください。

# CONNECTED SAFETY



街とつながることは、安全とつながることでした。



道路とクルマ、  
クルマ同士が通信し、  
「見えない危険」をお知らせ。

## ▶ ITS\*4 Connect [全車にメーカーオプション]

クルマのセンサーではとらえきれない見通し外の情報や信号等の情報を、道路\*5とクルマ、あるいはクルマ同士が直接通信し、ドライバーに知らせることで安全運転を支援するシステムです。

※下記は機能の一例となります。

## 路上のインフラとつながる路車間通信システム (DSSS\*6)

道路\*5とクルマの通信により、対向車・歩行者情報、信号情報などを取得し、ドライバーに注意を促すなどの運転支援を行います。

- 1 交差点でウインカーを出して右折しようとするとき、  
「対向直進車や右折先の歩行者の存在」を教えてくれる。

■交差点に設置されている路側装置（感知器）の種類によって注意喚起の表示は2パターンあります。



右折時注意喚起

- 2 「赤信号の待ち時間の目安」を  
教えてくれる。



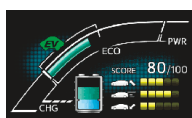
信号待ち発進準備案内

- 3 「赤信号の見落とし」を教えてくれる。



赤信号注意喚起

前方の交差点にて赤信号で停止することが予測される時に、ハイブリッドシステムインジケーターのエコアクセルガイドのゲージをゼロにすることで、ドライバーが無駄な加速をし続けないよう支援します。



信号情報利用型  
エコアクセルガイド

## クルマ同士でつながる車車間通信システム (CVSS\*7)

クルマ同士が直接通信し、クルマの周辺状況に関する情報をダイレクトに授受することで、必要に応じた運転支援を行います。

- 4 サイレンを鳴らしている  
「緊急車両（救急車）の進行方向や  
自車からの距離」などを教えてくれる。



緊急車両存在通知

先行車が通信利用型  
レーダークルーズコントロール対応車であれば、  
先行車の加減速情報に素早く反応して、  
よりスムーズについてける。



通信利用型  
レーダークルーズコントロール

\*5. 路車間通信システムに対応した路側装置は、宮城県・茨城県・埼玉県・東京都・神奈川県・愛知県・大阪府・広島県・福岡県に設置されています(2021年5月時点)。  
詳しくは<https://toyota.jp/technology/safety/itsconnect/>をご確認ください。

\*4. ITS: Intelligent Transport Systems \*6. DSSS: Driving Safety Support Systems  
\*7. CVSS: Connected Vehicles Support Systems

■本システムは「路側装置が設置された交差点」または「本システムが搭載された周辺車両」との間でのみ作動します。また、路側装置が設置された交差点であっても、交差点に進入する方向によっては、作動するシステムが異なる場合があります。あくまでも補助機能です。システムを過信せず、常に道路状況に注意し、安全運転に心がけてください。 ■右折時注意喚起(路車間通信システム)は、路側装置が設置された交差点であっても、路側装置(感知器)の種類や、交差点に進入する方向によっては、対向車のみを検知し、歩行者がいることを注意喚起しない場合があります。なお、対向車や歩行者が路側装置(感知器)の検出範囲外に存在している場合や、路側装置(感知器)が、車両の特徴や環境条件、経年変化等によって、車両の未検知や誤検知を起こす場合は、注意喚起しないことや、通知内容が実際の道路状況と異なる場合があります。 ■通信利用型レーダークルーズコントロールは、先行車や周囲の車両の走行状態によっては、スムーズな追従走行が行われない場合や、自車の速度や先行車との車間距離に影響がおよぶ場合があります。 ■緊急車両存在通知は、通信機を搭載していない車両の存在は案内されません。ドライバー自身が周囲の安全を確認してください。 ■画面はマルチインフォメーションディスプレイ表示例です。



## TOYOTA CONNECTED SOCIAL PROJECT

災害発生時の安全な走行のために。

### ▶ 通れた道マップ

トヨタスマートセンターで収集した情報をもとに、直近24時間以内の通行実績を1時間ごとに更新して地図上に表示。災害地域における移動に役立てることができます。

詳しくはこちらをご覧ください。 ⇒ [https://www.toyota.co.jp/jpn/auto/passable\\_route/map/](https://www.toyota.co.jp/jpn/auto/passable_route/map/)



# TOYOTA SAFETY SENSE

「見る」「止まる」に長けた先進の安全を。

交通事故死傷者ゼロの社会をめざして。

プリウスPHVは、すべての方の安全をサポートするために、予防安全パッケージ“Toyota Safety Sense”を全車に標準装備しています。その他、個々の安全技術やシステムをさらに連携させ、さまざまなシーンでドライバーを支援。将来的には道路インフラとの協調、自車以外のクルマからの情報活用を図り、「事故を起こさないクルマ」の実現をめざしていきます。

## 進化を続ける予防安全パッケージ

▶ プリウスPHVの“Toyota Safety Sense”（衝突回避支援パッケージ）



衝突回避支援パッケージ

POINT 1 | 5つの先進機能が、多くの状況でドライバーをサポート。

POINT 2 | 2種類のセンサーで高い認識性能と信頼性を両立。



プリクラッシュセーフティ  
（ぶつからないをサポート）



レーダークルーズコントロール  
（ついていくをサポート）



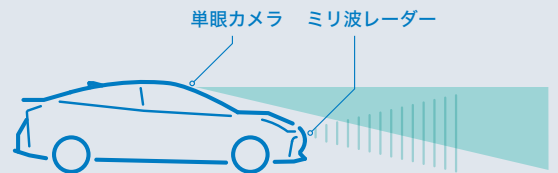
レーンレーシングアシスト  
（高速道路のクルージングをサポート）



ロードサインアシスト  
（標識の見逃し防止をサポート）



アダプティブハイビームシステム / オートマッチクハイビーム  
（夜間の見やすさをサポート）



さらに幅広い安全技術をご用意。

〈駐車場などでの低速走行時に壁や車両を検知〉

〈後方から接近してくる車両を検知〉

・インテリジェントクリアランスソナー  
【パーキングサポートブレーキ（静止物）】

・ブラインドスポットモニター  
・リヤクロストラフィックアラート



プリウスPHVは「セーフティ・サポートカーS<ワイド>、セーフティ・サポートカー」です。

セーフティ・サポートカーS<ワイド>（サポカーS<ワイド>）、セーフティ・サポートカー（サポカー）は、政府が交通事故防止対策の一環として普及啓発しているものです。自動（被害軽減）ブレーキやペダル踏み間違い時加速抑制装置など安全運転を支援する装置を搭載し、高齢者を含むすべてのドライバーの安全をサポートします。

プリウスPHVのセーフティ・サポートカー

区分	対象機能	対象グレード
セーフティ・サポートカーS<ワイド> （サポカーS<ワイド>）	Toyota Safety Sense[レーンレーシングアシスト/プリクラッシュセーフティ/レーダークルーズコントロール/アダプティブハイビームシステムまたはオートマッチクハイビーム/ロードサインアシスト]かつ、インテリジェントクリアランスソナー[パーキングサポートブレーキ（静止物）]装着車	S*GR SPORT*を除く全車
セーフティ・サポートカー（サポカー）	Toyota Safety Sense[レーンレーシングアシスト/プリクラッシュセーフティ/レーダークルーズコントロール/アダプティブハイビームシステム/ロードサインアシスト]装着車	S*GR SPORT*

■安全運転を支援する装置は、あくまで運転を支援する機能です。本機能を過信せず、必ずドライバーが責任を持って運転してください。



JNCAP<sup>\*1</sup> 予防安全性能評価<sup>\*2</sup>において、2016年度最高ランクの「ASV++」を獲得<sup>\*3</sup>。JNCAP衝突安全性能評価<sup>\*4</sup>の最高ランク「ファイブスター賞」<sup>\*5</sup>の受賞とあわせて、高い予防および衝突安全性能を評価されました。

\*1.自動車アセスメント（JNCAP: Japan New Car Assessment Program）: 国土交通省と独立行政法人 自動車事故対策機構が、安全な自動車の普及を促進する目的で、1995年度より公表している自動車安全情報。 \*2.予防安全性能評価: JNCAPに2014年度より導入され、以下の項目により車両の予防安全性能を、「ASV+」、「ASV++」の2段階で評価。 ①衝突被害軽減ブレーキ制御装置[対歩行者、昼間]（プリクラッシュセーフティ） ②車線逸脱警報装置（レーンディパーチャーアラート） ③後方視界情報提供装置（バックモニター等） ④衝突被害軽減ブレーキ制御装置[対歩行者、昼間]（プリクラッシュセーフティ） \*3. Toyota Safety Sense搭載およびバックカメラ装着車。 \*4.衝突安全性能評価: 衝突時の乗員保護性能と歩行者保護性能を合わせ、車両の総合的な安全性を点数に応じ1～5★の5段階で評価。 \*5.2016年度。



技術と人で、安全安心をサポート

\*「サポトヨ」とは「サポートトヨタ」の略称です。

詳しくはこちらをご覧ください。 ⇒ <https://toyota.jp/sapotoyo/>



## 衝突の回避や、衝突時の被害軽減をサポートする自動(被害軽減)ブレーキ。

- ▶ プリクラッシュセーフティ  
(歩行者[昼夜]・自転車運転者[昼]検知機能付衝突回避支援タイプ/ミリ波レーダー+単眼カメラ方式)



前方の車両や歩行者(昼夜)、自転車運転者(昼)をミリ波レーダーと単眼カメラで検出。警報ブザーとディスプレイ表示で衝突の可能性を知らせ、ブレーキを踏めた場合はプリクラッシュブレーキアシスト、ブレーキを踏めなかった場合はプリクラッシュブレーキを作動させ、衝突回避または被害軽減をサポートします。プリクラッシュブレーキは歩行者や自転車運転者に対しては自車が約10~80km/hの速度域で作動し、たとえば、歩行者との速度差が約40km/hの場合には衝突回避または被害軽減をサポート。また、車両に対しては自車が約10km/h以上で作動。たとえば、停止車両に対し自車の速度が約50km/hの場合は、衝突回避または被害軽減をサポートします。

■カラーヘッドアップディスプレイ装着車は、カラーヘッドアップディスプレイにも表示します。



ミリ波レーダー

単眼カメラ

■道路状況、車両状態、天候状態およびドライバーの操作状態等によっては、作動しない場合があります。詳しくは取扱書をご覧ください。 ■プリクラッシュセーフティはあくまで運転を支援する機能です。本機能を過信せず、必ずドライバーが責任を持って運転してください。 ■数値は社内測定値。



## 高速道路のクルージングをサポート。

- ▶ レントレーシングアシスト(LTA\*1)



道路上の白線(黄線)を単眼カメラで認識し、車線を逸脱する可能性がある場合、警報ブザーとディスプレイ表示での警告に加え、ステアリング操作の一部を支援します。さらに高速道路や自動車専用道路を走行中、レーダークルーズコントロール(全車速追従機能付)の作動時\*2に、車線維持に必要なステアリング操作をサポートします。

\*1. LTA: Lane Tracing Assist

\*2. レーダークルーズコントロール(全車速追従機能付)を使用していない場合でも、車線維持支援機能以外の車線逸脱警報機能、車線逸脱抑制機能は作動します。

【レントレーシングアシストについて】

■高速道路や自動車専用道路でご使用ください。 ■レントレーシングアシストは自動で運転する装置でも前方への注意を軽減する装置でもないため、運転者は常に自らの責任で周囲の状況を把握し、ステアリング操作で進路を修正し、安全運転を心がけてください。 ■ステアリングから手を離さず、自身の責任でステアリング操作を行ってください。 ■車線逸脱警報機能(車線維持支援機能中は除く)、車線逸脱抑制機能は約50km/h以上で作動します。 ■たとえば次のような条件下では、車線維持支援機能、車線逸脱警報機能、車線逸脱抑制機能が正常に作動しない場合がありますため、使用しないでください。 ●車線と見間違えるような路側構造物がある時(ガードレール、反射ポールなど) ●分合流付近を走行中 ●急カーブを走行中 ●雨・雪・霧などで車線が見えにくい時など ■たとえば次のような条件下ではシステムの作動条件が満たされず車線維持支援機能、車線逸脱警報機能、車線逸脱抑制機能の作動をキャンセルする場合があります。 ●車線を見失った時 ●ドライバーの追加運転操作を検知した時(ステアリング、ブレーキ、アクセルの操作など)など ■車線逸脱警報機能、車線逸脱抑制機能は路側の境界がはっきり見えない場合、または直線的ではない場合には正常に作動しない場合があります。 ■故意に車線から逸脱して走行するなど、システムの作動を確認する行為はたいへん危険です。絶対におやめください。 ■車線維持支援機能が先行車に追従する支援を行う場合、先行車が車線を右、または左に片寄って走行、または車線変更した時は、先行車の位置に合わせて自車も片寄って走行し、レーンをはみ出すおそれがあります。先行車がふらついた時は、自車もふらついて走行し、レーンをはみ出すおそれがあります。

### ⚠ Toyota Safety Senseを安全にお使いいただく上での留意事項説明

Toyota Safety Senseは予防安全パッケージです。ご契約に際し、Toyota Safety Senseおよびその各システムを安全にお使いいただくための留意事項についてご説明いたします。(ご使用になる際のお客様へのお願い) ■運転者には安全運転の義務があります。運転者は各システムを過信せず、常に自らの責任で周囲の状況を把握し、ご自身の操作で安全を確保してください。 ■各システムに頼ったり、安全を委ねる運転をすると思わぬ事故につながり、重大な傷害におよぶか最悪の場合は死亡につながるおそれがあります。 ■ご使用前には、あらかじめ取扱書で各システムの特徴・操作方法を必ずご確認ください。 ■お客様ご自身でプリクラッシュセーフティの作動テストを行わないでください。対象や状況によってはシステムが正常に作動せず、思わぬ事故につながるおそれがあります。

# TOYOTA SAFETY SENSE



## 夜間の見やすさをサポート。

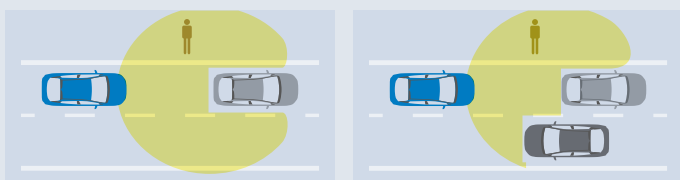
▶ アダプティブハイビームシステム(AHS\*1)

[Aプレミアム、Aに標準装備]

LEDの点灯・消灯を細やかに制御することで、先行車や対向車に光が当たる部分だけを自動的に遮光できるシステムです。ハイビームを保持したまま走行できる頻度を高めて、夜間の優れた視認性を確保します。

先行車がいる場合の遮光イメージ

先行車と対向車がいる場合の遮光イメージ



\*1. AHS: Adaptive High-beam System

■道路状況、車両状態および天候状態等によっては、作動しない場合があります。詳しくは取扱書をご覧ください。

▶ オートマチックハイビーム(AHB\*2)

[S“セーフティパッケージ”、Sに標準装備]

ハイビームとロービームを自動で切替え、夜間の歩行者などの早期発見をサポート。切替忘れを防ぐほか、手動操作の煩わしさも軽減します。

\*2. AHB: Automatic High Beam ■自車速度約30km/h以上で作動します。■ハイビーム・ロービームの切替自動制御には、状況により限界があります。運転時には常に周囲の状況に注意し、必要に応じて手動で切替えるなど、安全運転を心掛けてください。■道路状況および天候状態等によっては、ご利用にならない場合があります。詳しくは取扱書をご覧ください。



## 車間距離を保って追従走行。

▶ レーダークルーズコントロール  
(全車速追従機能付)

2種類のセンサーで先行車を認識し、車速に応じた車間距離を保ちながら追従走行を支援します。高速道路の渋滞走行時など、停止・発進を繰り返すシーンで、ドライバーの運転負担を大幅に軽減します。

### 定速走行

希望の車速をセットすることにより定速走行を開始。

### 減速制御

自車線上に自車より遅い先行車を検知すると減速。

### 追従制御

適切な車間距離を保ち追従走行。

### 停止保持制御/発進制御

先行車が停止した場合、自車もスムーズに停止。先行車が発進した場合、スイッチ操作またはアクセル操作により追従走行を再開。

### 加速制御

先行車がいなくなった場合、セット車速までゆっくり加速して定速走行に復帰。



レーダークルーズコントロールスイッチ

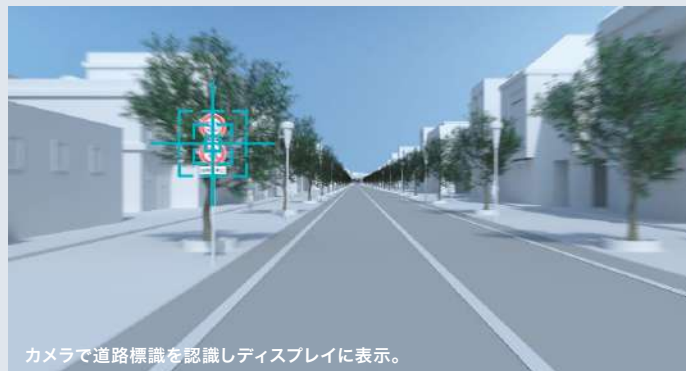
■ITS Connectのオプション選択により、通信利用型レーダークルーズコントロールが利用可能になります。

■車間距離制御には限界があります。システムを過信せず、安全運転をお願いします。■設定速度は、制限速度、交通の流れ、路面環境、天候等を考慮して適切に設定してください。設定速度の確認は運転者が行う必要があります。■道路状況、車両状態および天候状態等によっては、ご使用にならない場合があります。■高速道路や自動車専用道路でご使用ください。詳しくは取扱書をご覧ください。



## 標識の見逃し防止をサポート。

▶ ロードサインアシスト(RSA\*3)



カメラで道路標識を認識しディスプレイに表示。



\*3. RSA: Road Sign Assist

道路標識を単眼カメラで認識し、ディスプレイに表示するシステム。道路標識の見落としを減らし、安全運転を促します。速度規制値を超えた場合などには、ブザーとディスプレイ表示で知らせる機能も備えています。

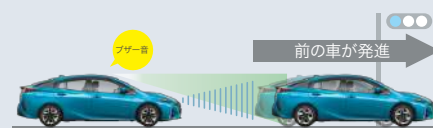
## Toyota Safety Senseの付帯機能

### 前のクルマの発進をお知らせ。

▶ 先行車発進告知機能(TMN\*4)



マルチインフォメーションディスプレイ表示



交差点での「うっかり出遅れ」をブザー&ディスプレイ表示でお知らせ。

信号待ちや渋滞で先行車に続いて停止し、先行車の発進に気づかずそのままの場合、ブザーとディスプレイ表示でお知らせします。

\*4. TMN: Traffic Movement Notification

■シフトポジションが「P」「R」以外でブレーキペダルを踏んで停車している時に作動します。シフトポジションが「N」の時、またはレーダークルーズコントロール(全車速追従機能付)機能で自車が停止した場合は、ブレーキペダルを踏んでいなくても作動します。■先行車が約4m以上進んでも自車が止まったままだとシステムが判断した場合に作動します。なお、機能のON/OFFおよび通知タイミングの変更が可能です。詳しくは取扱書をご覧ください。



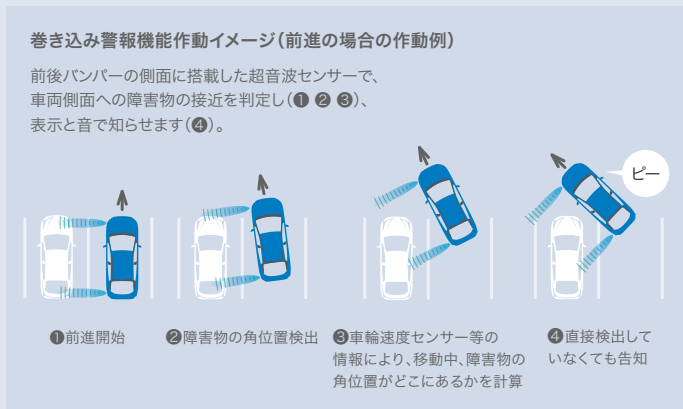
# OTHER SAFETY TECHNOLOGY

## スイッチを押すだけで、キレイに駐車が可能。

### ▶ シンプルインテリジェントパーキングアシスト (巻き込み警報機能付)

[Aプレミアム、Aに標準装備]

クルマの前後左右にぐるりと搭載された12個の超音波センサーを使って周囲の障害物を検出し、駐車スペースを判断。駐車したいスペースの前で停車し、スイッチを押すだけで、適切な後退開始位置への誘導と後退駐車のためのステアリング操作のみ自動でアシストします。超音波センサーで空間認識をするので、白線がない場所や暗闇時でも駐車を支援します。表示はマルチインフォメーションディスプレイ内で行われます。さらに、車両側方に障害物を巻き込む危険を知らせる巻き込み警報機能も設定しています。

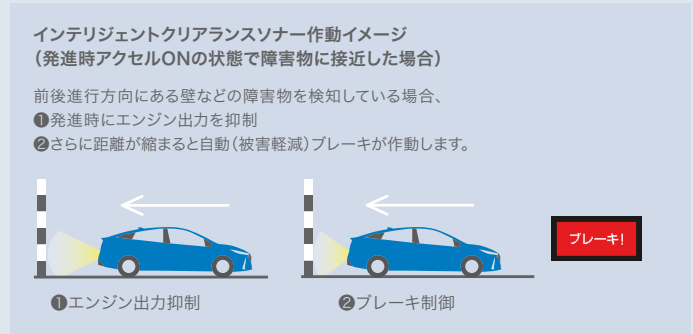


■シンプルインテリジェントパーキングアシストは状況に応じて使用できない場合があります。なお、安全確認およびブレーキ操作は、運転の方が十分に行ってください。詳しくは取扱書をご覧ください。  
■巻き込み警報機能には限界があります。装置を過信せず、安全確認をお願いします。

## 踏み間違えてもサポートする、先進の安全機能。

### ▶ インテリジェントクリアランスソナー [パーキングサポートブレーキ(静止物)]

超音波センサーで周辺監視しながら、アクセル・ブレーキペダル操作に関係なく、低速取り回し時における衝突回避、または衝突被害の軽減に寄与するシステムです。車庫入れなどの運転時、障害物の接近を表示とブザーで知らせる「クリアランスソナー」に、ブレーキ制御を行い障害物との接触を緩和する機能を追加しています。

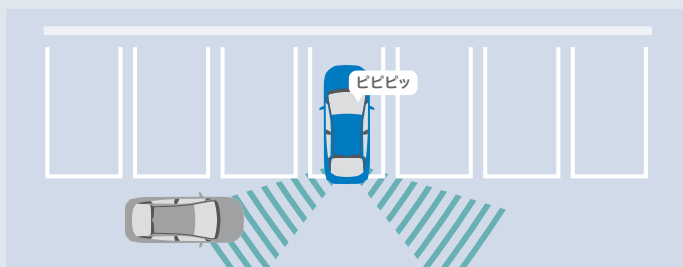


■インテリジェントクリアランスソナーは自動(被害軽減)ブレーキまで働くシステムではありませんが、必ず止まることを約束するものではありません。道路状況、車両状態および天候状態等によっては作動しない場合があります。また、衝突の可能性がなくてもシステムが作動する場合があります。詳しくは取扱書をご覧ください。 ■安全運転を行う責任は運転者にあります。常に周囲の状況を把握し、安全運転に努めてください。 ■ソナーの検知範囲、作動速度には限界があります。必ず車両周辺の安全を確認しながら運転してください。 ■運転者自身でインテリジェントクリアランスソナーの自動(被害軽減)ブレーキ制御を試すことはおやめください。 ■インテリジェントクリアランスソナーの自動(被害軽減)ブレーキが作動した場合でもブレーキ制御は2秒で解除されるため、そのまま前進・後退できます。また、ブレーキペダルを踏んでもブレーキ制御は解除されるため、再度アクセルペダルを踏むことで前進・後退できます。

## 駐車場からバックで出るとき、クルマの接近をお知らせします。

### ▶ リヤクロストラフィックアラート (RCTA)\*5 [Sを除く全車に標準装備]

駐車スペースから後退する際に、左右後方から接近してくる車両をレーダーで検知。ドアミラー内のインジケータ点滅とブザーによりドライバーに注意を喚起します。



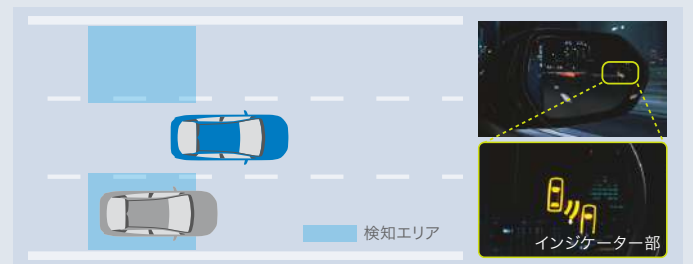
\*5. RCTA: Rear Cross Traffic Alert

■天候状態、道路状況、および車両状態によっては、ご使用になれない場合があります。 ■リヤクロストラフィックアラートはあくまで運転補助機能です。本機能を過信せず、運転に際してはドライバー自ら周囲の安全状況を直接確認する必要があります。 ■リヤクロストラフィックアラートのレーダーは真後ろの車両を検知できないため、必ずバックモニターと合わせてご使用ください。

## 車線変更時の、死角をカバー。

### ▶ ブラインドスポットモニター (BSM)\*6 [Sを除く全車に標準装備]

- ① 隣の車線を走る車両が死角に入ると、ドアミラー鏡面にLEDインジケータを点灯させてドライバーへ知らせます。
- ② ドライバーがウインカーを点滅させた場合は、LEDインジケータも点滅させて注意を促します。



\*6. BSM: Blind Spot Monitor

■検知対象の目安となる大きさは、小型の二輪車より大きな車両となります。一部の特殊な道路状況等では、静止物に対してもインジケータが点灯する場合があります。 ■天候状態、道路状況、および車両状態によっては、ご使用になれない場合があります。 ■ブラインドスポットモニターは、車線変更時の後方確認をアシストするシステムです。実際の車線変更時にはドライバー自ら周囲の安全状況を直接確認する必要があります。

## シフト操作時の急発進・急加速を抑制し、被害軽減に寄与。

### ▶ ドライブスタートコントロール

たとえば、後退時に衝突して慌てたドライバーが、アクセルを踏み込んだままシフトを「R」から「D」へ変更した際、表示で注意を促し、ハイブリッドシステム出力を抑えます。



# OTHER SAFETY TECHNOLOGY

## ■ 駐車場や交差点で、周囲の安全確認をサポート。

### ▶ パノラミックビューモニター [全車にメーカーオプション]

車両を上から見たような映像をディスプレイに表示するパノラミックビューモニター。運転席からの目視だけでは見にくい、車両周辺の状況をリアルタイムでしっかり確認できます。

■カメラが映し出す範囲は限られており、実際より遠く見える場合があります。映像を過信せず、必ず車両周辺の安全を直接確認しながら運転してください。

■フロント・サイドモニターは一定速度を超えるとモニターにカメラ画像が表示されなくなります。詳しくは取扱書をご覧ください。



作動イメージ 全周周&フロントビュー  
■画面はハメ込み合成です。



フロントビューカメラ



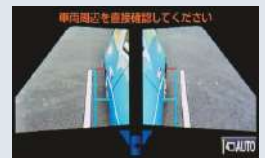
サイドビューカメラ (左右両側)



パノラミックビューモニターメインスイッチ



全周周&フロントビュー



左右サイドビュー



全周周&リアビュー



リアビュー

視点を切り替えられる

「パノラミックビューモニターメインスイッチ」

## ■ ディスプレイに後方の視界を表示。

### ▶ バックガイドモニター

ディスプレイオーディオに後方の視界を表示し、車庫入れをサポート。「距離目安線」「車幅延長線」およびステアリング操作に連動する「予想進路線」を表示します。

■カメラが映し出す範囲は限られています。必ず車両周辺の安全を直接確認してください。

## ■ 障害物がないシーンでも、ペダル踏み間違い時に加速を抑制。

### ▶ プラスサポート (急アクセル時加速抑制)



障害物の有無にかかわらず、アクセルの踏みすぎや踏み間違いを検知するとクルマの加速を抑制し、警報ブザーとマルチインフォメーションディスプレイ表示でドライバーに注意を喚起する機能です。突然のアクシデントに慌てて、アクセルを強く踏んでしまった時に作動し、クルマの加速を抑制します。専用キーでドアを解錠した時に自動でプラスサポートが始動するので、面倒な設定も不要です。

■ブレーキを制御するシステムではありません。 ■自車車速約30km/h以下で作動します。 ■前進および後退時に作動します。 ■アクセルを強く踏み込むような運転をした時に、意図せずシステムが作動することがあります。 ■プラスサポートで運転中でも、右左折時や車線変更時、一時停止位置や信号待ちからの発進時、急な坂道での発進や加速時には、通常どおり加速できます。ただし、方向指示レバーを操作しないで右左折や車線変更をしたり、ブレーキを踏まない状態から発進するとシステムが作動することがあります。その場合でも、一度アクセルを離してゆっくり踏みなおすと加速が可能です。 ■プラスサポート用スマートキーと標準スマートキーを同時に携帯せず、目的にあった1種類のキーのみを携帯してください。両方のキーが近くにあると、プラスサポート用スマートキーを判定できず、プラスサポートにならない可能性があります。また始動時はメーター等でモードの表示を必ずご確認ください。

⚠注意: 植込型心臓ペースメーカー等の機器をご使用の方は、電波によりこれらの機器に影響を及ぼすおそれがありますので、車両に搭載された発信機から約22cm以内に植込型心臓ペースメーカー等の機器を近づけないようにしてください。電波発信を停止することもできますので詳しくは販売店におたずねください。

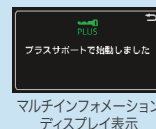


■詳しくは別冊の ACCESSORIES & CUSTOMIZE CATALOGUE をご覧ください。

プラスサポート用  
スマートキー



標準キーと区別しやすい、あたたかみのあるサテンゴールドの専用キーです。



マルチインフォメーション  
ディスプレイ表示

※本製品にメカニカルキーは付属していません。標準スマートキーに付属のメカニカルキーを本製品に差し替えてご使用ください。

# COMFORT

## 室内を爽やかな空気環境へ。

▶ 「ナノイー」\*1 [A プレミアム、A に標準装備]



肌や髪にやさしい、水に包まれた弱酸性の「ナノイー」を、運転席側のエアコン吹き出し口から放出し、室内を爽やかな空気環境に導きます。

【「ナノイー」の技術】

お肌や髪にやさしい弱酸性
ウイルス*1・菌*2の抑制・脱臭*3
花粉*4・PM2.5*5・カビ*6

\*1、\*2、\*3、\*4 車室空間での試験による約1時間の効果であり、実使用環境・実使用条件での結果ではありません。\*2\*3\*4\*5  
\*5、\*6 車室空間での試験による約2時間の効果であり、実使用環境・実使用条件での結果ではありません。\*6\*7  
●効果には個人差や作動条件による差があります。

\*1. 「nanoe (ナノイー)」= nano-technology + electric 最先端のテクノロジーから生まれた「水につつまれている電気を帯びたイオン」のこと。 \*2. 試験機関：(一財)日本食品分析センター/試験方法：実車において付着したウイルス感染価を測定/抑制の方法：「ナノイー」を放出/対象：付着したウイルス/試験したウイルスの種類：1種類/試験結果：1時間で99%以上抑制。第20073697001-0101号。報告書日付：2020年12月4日 \*3. 試験機関：(一財)日本食品分析センター/試験方法：実車において付着した菌数を測定/抑制の方法：「ナノイー」を放出/対象：付着した菌/試験した菌の種類：1種類/試験結果：1時間で99%以上抑制。第15038623001-0101号。報告書日付：2015年5月12日 \*4. 試験機関：パナソニック株式会社プロダクト解析センター/試験方法：実車において布に付着させたタバコ臭を6段階臭気強度表示法による検証/脱臭の方法：「ナノイー」を放出/対象：付着したタバコ臭/試験結果：1時間で臭気強度1.8以上低減。BAA33-150318-M35。 \*5. 試験機関：パナソニック株式会社プロダクト解析センター/試験方法：実車において布に付着させた花粉(スギ)をELISA法により計測/抑制の方法：「ナノイー」を放出/対象：付着した花粉(スギ)/試験結果：1時間で69%以上抑制。BAA33-150303-F03。 \*6. 試験機関：パナソニック株式会社プロダクト解析センター/試験方法：実車において布に付着させた有機物量を測定/抑制の方法：「ナノイー」を放出/対象：PM2.5に含まれるとされる有害物質(ヘキサアカン、安息香酸)/試験結果：2時間で57%以上を分解。Y14MK301。 \*7. 試験機関：(一財)日本食品分析センター/試験方法：実車において付着させたカビ菌の発育数を測定/抑制の方法：「ナノイー」を放出/対象：付着したカビ菌/試験したカビ菌の種類：1種類/試験結果：2時間作動でカビ菌の抑制効果確認。第15025055001-0101号。報告書日付：2015年5月12日 ●「nanoe」、「ナノイー」および「nanoe」マークは、パナソニック株式会社の商標です。

## お出かけ前から、冷やしたり、暖めたり。

▶ リモートエアコンシステム

屋外に駐車しておく、まるでサウナのようになってしまう、すぐに走り出せないこと多い夏場。プリウスPHVなら、乗車前からエアコン操作ができるのですぐに出発できます。また、暖房もかけられるので、冬場も安心。スマホアプリ「MyTOYOTA」\*を使えば、フロント・リヤガラスの曇り取りが可能。また、充電接続中にエアコンをつければ、バッテリーの消費電力を抑えながら利用可能です。

\*MyTOYOTA アプリでの操作には、T-Connect 契約が必要です。



- ①スマートキーのA/Cボタンを長押し。
  - ②エアコン(冷暖房)が作動。 ※起動時間は最大10分
- リモートエアコンシステムはバッテリーの状態によっては作動しない場合があります。また、外気温が非常に低い時はリモートエアコンが起動しない、あるいは起動しても十分な暖房ができない場合があります。詳しくは取扱書をご覧ください。

## 夏の移動をもっと快適に。

▶ シートベンチレーション(運転席・助手席)

[A プレミアムに標準装備]

エアコンからの冷風が体を通り抜けるような、吸い込み方式の機能を採用しています。これにより涼しさを感じるまでの時間を大幅に短縮。強・中・弱の3段階切替が可能です。また、エアコンと運動制御し、出力が最大となるモードも設定しています。



## 室内を、無理なく無駄なく、居心地のいい温度に。

▶ エコ空調モードスイッチ

スイッチひとつで、消費電力の多いエアコンをエコモードにできます。エコドライブモード選択時には、エアコンの作動を通常状態に戻すことも可能で、燃費の向上とドライブ中の快適さを両立します。

▶ S-FLOW

人が乗っていない席の空調を自動で抑制することにより、乗員の快適性と低燃費を賢く実現させます。



■写真はS ①エコ空調モード ②S-FLOW

## 寒い冬はもちろん、夏の冷房中にも。

▶ 快適温熱シート(運転席・助手席)

[A プレミアム、A に標準装備]

長時間座っていると負担のかかりやすい肩や腰、寒い日に冷えやすい脚部に快適なぬくもりを伝えます。AプレミアムはHi-Mid-Loモードの3段階切替、AはHi-Loモードの2段階切替が可能です。



▶ ステアリングヒーター [A プレミアム、A に標準装備]

ステアリングにもヒーターを設定。ステアリングスイッチONでステアリングのグリップ部を暖め、約30分後に自動的にOFFとなります。



# LAMP & COCKPIT

## ■ 極限まで、薄く・小さく・低くしたヘッドランプ。

- ▶ 4灯式LEDヘッドランプ(オートレベリング機能付)・LEDクリアランスランプ
- ▶ LEDフロントフォグランプ(アクセサリランプ[薄暮灯]付)  
[Sを除く全車に標準装備、Sにメーカーオプション]



## ■ 昼も夜も、個性が光るリヤビュー。

- ▶ リヤコンビネーションランプ(LEDテール&ストップランプ)
- ▶ リヤスポイラー(LEDハイマウントストップランプ付)
- ▶ LEDリヤフォグランプ [全車にメーカーオプション]寒冷地仕様と同時に装着



- ▶ グラフィックメーター  
(4.2インチTFT\*1カラー/  
メーター照度コントロール付)

昼間でも、くっきり見やすく。EV走行可能距離や速度、燃料計といった基本情報を表示します。



### EV走行可能距離とは?

メーターに表示されるEV走行可能距離は「充電電力使用時走行距離(国土交通省審査値)」と異なり、EV走行に使用できる駆動用バッテリーの残量と、お客様がそれまでに実際に走行したEV走行データ(走行消費電力)の学習値をもとに算出した推定値です。そのため、お客様の実際の走行における消費電力の増減に応じ、表示される距離が変化します。なお、エアコン使用時は、EV走行に使用できる駆動用バッテリーの残量と、お客様が実際に走行したEV走行データ(走行消費電力)の学習値に加え、エアコンの消費電力の影響を考慮して推定値を算出しています。

\*1. TFT [薄膜トランジスタ]: Thin Film Transistor

- ▶ カラーヘッドアップディスプレイ  
[Aプレミアム、Aに標準装備]

運転に必要な情報をウインドシールドガラスの視野内に投影。エンジンフードの上部にあるかのようにワイドにカラー表示します。



## ■ 前方から目を離すことなくコントロール。

- ▶ ステアリングスイッチ

マルチインフォメーションディスプレイ内の表示切替やオーディオなどの操作を、ステアリングから手を離さずに行うことができます。スイッチを見なくてもスムーズに操作できるよう、機能のゾーン分けを配色と形状で明快に表現しています。



## ■ 消費電力は小さく、迫力は最大限に。

- ▶ JBLプレミアムサウンドシステム(10スピーカー)  
[Aプレミアムにメーカーオプション]

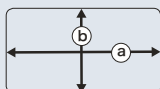
半分の電流で従来の2倍のパワーを実現した、省エネルギー音響テクノロジーを採用。音響レンズの効果で重低音を車室内全体に届けるドアウーハーなど10のスピーカーを最適にレイアウト。プリウスPHV専用サウンドチューニングされた高性能8chアンプが、クリアでパワフルなJBLサウンドを響かせます。

■ JBLはHarman International Industries, Inc.の商標です。

## ■ 充電用ケーブルをつなぐ手間なく、スマートフォンなどを充電。

- ▶ おくだけ充電 [Aプレミアムにメーカーオプション]

スマートフォンや携帯電話を、フロントコンソールトレイ内に設置した充電エリアに置くだけで充電が行えます。



トレイ寸法  
a 約161mm  
b 約88mm



■ご利用は、ワイヤレス充電の規格Qi(チー)に対応した一部の機器、もしくはQiに対応したアクセサリを装着した機器などに限られます。対応の有無は各商品のメーカーにお問い合わせください。 ■トレイ寸法(タテ約161mm、ヨコ約88mm)を超えるQi対応機器(アクセサリ類を含む)は、トレイに置くことができないため、充電はできません。 ■機種によっては正常に作動しない場合やご注意ください。 ■「おくだけ充電」、「おくだけ充電」ロゴは、株式会社NTTドコモの登録商標です。 ⚠注意: 植込み型心臓ペースメーカー等の医療用電気機器を装着されている方は、おくだけ充電のご使用にあたっては医師とよくご相談ください。充電動作が医療用電気機器に影響を与えるおそれがあります。充電機能を停止することもできますので詳しくは販売店におたずねください。

# LUGGAGE & STORAGE

## 使える広さ。

### ▶ ラゲージスペース

大容量のリチウムイオンバッテリーをラゲージ下に搭載しているにもかかわらず、デッキ面の上昇を最小限に抑えて広さを確保しました。さらに、デッキサイド両側を深く凹ませることで、ゴルフバッグも2個\*2 収納。また、シート肩口のレバーを引いてそのままシートバックを前倒しすれば、さらにワイドなスペースが出現。6：4 分割可倒式なので、シーンに応じた使い方ができます。



ゴルフバッグ2個収納  
\*2.9.5インチゴルフバッグ。ゴルフバッグの形状によっては収納できない場合があります。詳しくは販売店におたずねください。



シート肩口のレバー



6:4分割可倒式リヤシート/シートバック片側前倒し時



奥行き(リヤシート使用時)

**854mm**

幅(最大幅)

**1,360mm**

高さ

**533mm**

■すべての数値は、社内測定値であり、シートの状態および測定箇所により異なります。

## 「リラックス」と「便利」をかけた収納。



■写真はS「セーフティパッケージ」

▶ フロントコンソールトレイ  
(カップホルダー 2 個付)



■写真はAプレミアム  
オープン状態

▶ フロント大型コンソールボックス\*3



■写真はAプレミアム

▶ リヤセンターアームレスト  
(カップホルダー 2 個付)



■写真はS

▶ オーバーヘッドコンソール



▶ 助手席グローブボックス(照明付)



■写真はA

▶ カードホルダー



▶ シートバックポケット(運転席・助手席)  
+ファスナー付ポケット(助手席)\*4



▶ ドアポケット&ボトルホルダー  
(フロントドア)



▶ ボトルホルダー(リヤドア)



■写真はA

▶ トノカバー  
※デッキアンダーボックスに収納可能。



▶ デッキアンダーボックス  
(充電ケーブル収納状態)



▶ デッキサイドボックス  
(左:タイヤパンク応急修理キット/右:小物収納)

\*3.メーカーオプションのソーラー充電システムを装着した場合、形状および容量が異なります。 \*4.車検証、取扱書を収納することができます。  
■装備類の詳細な設定は、P50~51の主要装備一覧表をご覧ください。

# COLOR VARIATION

## BODY COLOR



プラチナホワイトパールマイカ 〈089〉 メーカーオプション



アティチュードブラックマイカ 〈218〉



シルバーメタリック 〈1F7〉

## INTERIOR COLOR

### 内装色



ブラック

### シート表皮/シート色



本革/ブラック



ファブリック/ブラック

### シートステッチ/ サイドレジスター(アクセントカラー)



クールグレー



マットシルバー



スピリテッドアクアメタリック(791)



エモーションナルレッドII (3U5) メーカーオプション

### プリウス PHV のために開発したボディカラー

#### ▶ スピリテッドアクアメタリック

初めて出会った時、記憶にくっきりと残る色。街中で見かけた時、一目で違いがわかる色。そんなアイキャッチ性の強さを目指した「スピリテッドアクアメタリック」。ほのかに緑を感じるブルーに、大粒のメタリックを加えた、爽快で艶やかなカラーが、先進性とエモーションルさをアピールします。



### COLOR SELECT

標準設定	Aプレミアム	A	S“セーフティパッケージ”/S
シート表皮	本革 *3	ファブリック	
内装色	ブラック	ブラック	ブラック
シート色	ブラック	ブラック	ブラック
シートステッチ	クールグレー	クールグレー	クールグレー
サイドレジスター(アクセントカラー)	マットシルバー	マットシルバー	マットシルバー
ボディカラー			
プラチナホワイトパールマイカ(089) *1			
シルバーメタリック(1F7)			
アティチュードブラックマイカ(218)			
エモーションナルレッドII (3U5) *2			
スピリテッドアクアメタリック(791)			

\*1. プラチナホワイトパールマイカ(089)はメーカーオプション<33,000円(消費税抜き30,000円)>となります。 \*2. エモーションナルレッドII (3U5)はメーカーオプション<55,000円(消費税抜き50,000円)>となります。  
\*3. 本革シートの一部に人工皮革を使用しています。 ■「メーカーオプション」はご注文時に申し受けます。メーカーの工場に装着するため、ご注文後はお受けできませんのでご了承ください。 ■価格はメーカー希望小売価格<消費税10%込み>21年6月現在のもの>で参考価格です。価格は販売店が独自に定めていますので、詳しくは各販売店におたずねください。 ■装備類の詳細い設定は、P50~51の主要装備一覧表をご覧ください。

# WIDE SELECTION

## A PREMIUM

### A プレミアム



Photo: Aプレミアム。ボディカラーのプラチナホワイトパールマイカ(089)<33,000円>はメーカーオプション。内装色はブラック。215/45R17タイヤ&17×7J アルミホイール<73,700円>はメーカーオプション。

メーカー希望小売価格\*1 **4,010,000円** 3,645,455円 (消費税抜き)

北海道地区メーカー希望小売価格\*2 **4,028,700円** 3,662,455円 (消費税抜き)

## A

### A



Photo: A。ボディカラーのエモーションナルレッドII(3U5)<55,000円>はメーカーオプション。内装色はブラック。

メーカー希望小売価格\*1 **3,758,000円** 3,416,364円 (消費税抜き)

北海道地区メーカー希望小売価格\*2 **3,776,700円** 3,433,364円 (消費税抜き)

\*1.沖縄地区は価格が異なります。 \*2.北海道地区の価格には寒冷地仕様が含まれます。 ■価格はメーカー希望小売価格(消費税10%込み)'21年6月現在のもの>で参考価格です。価格、取付費は販売店が独自に定めていますので、詳しくは各販売店におたずねください。 ■価格はタイヤパンク応急修理キット、タイヤ交換用工具付の価格です。 ■価格にはオプション価格、取付費は含まれていません。 ■保険料、税金(除く消費税)、登録料などの諸費用は別途申し受けます。 ■写真は機能説明のために各ランプを点灯したものです。実際の走行状態を示すものではありません。 ■写真は機能説明のためにボディの一部を切断了カットモデルです。 ■自動車リサイクル法の施行により、P53のリサイクル料金が別途必要となります。



## S “SAFETY PACKAGE”

### S “セーフティパッケージ”



Photo: S“セーフティパッケージ”。ボディカラーはシルバーメタリック(1F7)。内装色はブラック。

メーカー希望小売価格\*1 **3,464,000円** 3,149,091円 (消費税抜き)

北海道地区メーカー希望小売価格\*2 **3,482,700円** 3,166,091円 (消費税抜き)

## S

### S



Photo: S。ボディカラーはアティチュードブラックマイカ(218)。内装色はブラック。

メーカー希望小売価格\*1 **3,383,000円** 3,075,455円 (消費税抜き)

北海道地区メーカー希望小売価格\*2 **3,407,200円** 3,097,455円 (消費税抜き)

トヨタ プリウスPHV 主要装備一覧表

		掲載ページ	A プレミアム	A	"セーフティパッケージ"	S
<b>■充電装備</b>						
付属充電装備	充電ケーブル *1	AC200V用 7.5m	21			
		AC200V用 15m	21	8,250円(消費税抜き 7,500円) AC200V用 7.5m 充電ケーブルは非装着		
車間側充電装備	電源プラグコード(AC100V用)		21			
	充電ケーブルホルダー(7.5m 充電ケーブル用)		-			
充電インレット	充電ポート(充電インレット照明&充電インジケータ付)		21			
	スマートリッド&コネクタロックシステム		-			
	普通充電+急速充電(外部給電機能[V2H]付) *1 *2		21・26・27	77,000円(消費税抜き 70,000円)		
	普通充電のみ *1		21			
ソーラー充電システム *3		22・23	286,000円(消費税抜き 260,000円)			
<b>■外装</b>						
足回り&メカニズム	195/65R15タイヤ&15x6 1/2Jアルミホイール(ブラック塗装+ホイールキャップ付)		19			
	215/45R17タイヤ&17x7Jアルミホイール(ブラック塗装・チタン調塗装樹脂加飾パーツ+センターオーナメント付) *3 *4		19	73,700円(消費税抜き 67,000円)		
	タイヤパンク応急修理キット		-			
	スタビライザー(フロント・リヤ)		-			
	ECB[電子制御ブレーキシステム]		-			
	ばね上制振制御		-			
空力	グリルシャッター *4		19			
	フロアアンダーカバー(フロント・センター・リヤ)		-			
	エンジンアンダーカバー(サイレンサー付)&プロテクター		-			
チタステリア	ピラーガーニッシュ(艶ありブラック)		-	フロント・センター・リヤ		リヤ
	リヤスポイラー(LEDハイマウントストップランプ付)		44			
	CFRP製バックドア		19			
全車標準装備 ●フェンダーライナー(フロント・リヤ) ●エアスパッツ(フロント・リヤ) ●フードサイレンサー ●ダッシュサイレンサー(室内・エンジンルーム) ●ウィンドシールドモールディング ●ルーフレッドリップモールディング ●ドアベルトモールディング(ブラック) ●リヤバンパー						
<b>■安全装備</b>						
視界	4灯式LEDヘッドランプ(オートレベリング機能付)・LEDクリアランスランプ		44			
	LEDフロントフォグラмп(アクセサリーランプ[薄暮灯]付)		44			22,000円(消費税抜き 20,000円)
	リヤコンビネーションランプ(LEDテール&ストップランプ)		44			
	LEDライセンスプレートランプ		-			
	LEDサイドターンランプ付オート電動格納式リモコンカラードアミラー(メッキ加飾)		-	ヒーター付		*5
	UVカット機能付ウィンドシールドガラス(IR(赤外線)カット機能付グリーン・高音性ガラス)		-			
	スーパーUVカット機能付・撥水機能付・遮音性ガラス		-			
	フロントドアグリーンガラス		-			
	スーパーUVカット・撥水機能付UVカット		-			
	UVカット機能付バックドアソフトプライバシーガラス(ダブルパブルウィンドウ)		19			
オートワイパー(雨滴感応式)		-				
ウォッシャー連動時間調整式フロント間欠ワイパー		-				
防眩インナーミラー		-	自動防眩付			
Toyota Safety Sense	プリクラッシュセーフティ(歩行者[昼夜]・自転車運転者[昼]検知機能付衝突回避支援タイプ/ミリ波レーザー+単眼カメラ方式)		38~40			
	レーンレーシングアシスト(LTA)					
	アダプティブハイビームシステム(AHS)					
	オートマチックハイビーム(AHB)					
	レーダークルーズコントロール(全車速追従機能付)					
	ロードサインアシスト(RSA)					
予防安全	先行車発進告知機能(TMN)		40			
	ITS Connect		37	27,500円(消費税抜き 25,000円)		
	ブラインドスポットモニター(BSM)		41			
	リヤクロストラフィックアラート(RCTA)		41			
	シンプルインテリジェントパーキングアシスト(巻き込み警報機能付)		41			
	インテリジェントクリアランスソナー [パーキングサポートブレーキ(静止物)] *6		41			
	ドライブスタートコントロール		41			
	プラスサポート(急アクセル時加速抑制)		42			
	EBD(電子制動力配分制御)付ABS&ブレーキアシスト		-			
	S-VSC(ステアリング協調車両安定性制御システム)		-			
TRC(トラクションコントロール)		-				
車両接近通報装置		-				
緊急ブレーキシグナル		-				
ヒルスタートアシストコントロール		-				
衝突安全	SRSエアバッグ(運転席・助手席エアバッグ+)		-			
	運転席・助手席サイドエアバッグ+前後席カーテンシールドエアバッグ)		-			
全車標準装備 ●コンライト(ライト自動点灯・消灯システム/ランプオートカットシステム) ●UVカット機能付ソフトプライバシーガラス(リヤドア) ●リヤウインドウデフォグ(タイマー付) ●拡散式ウォッシャーノズル ●全席上下調整式ヘッドレスト ●アジャスタブルシートベルトアンカー(運転席・助手席) ●チャイルドプロテクター(リヤドア) ●全席ELR付3点式シートベルト(プリテンショナー&フォースリミッター機構付[フロント・リヤ左右席]) ●汎用ISOFIX対応チャイルドシート固定専用バー・トップテザーアンカー(リヤ左右席) *7 ●全席シートベルト非着用警告灯(点滅式)・リマインダー(警告音)						
<b>■操作性</b>						
操作系	3本スポークステアリングホイール		52	本革巻き		合成皮革巻き(昇温・降溫抑制機能付)
	ステアリングヒーター		43			ウレタン
	ステアリングスイッチ(マルチインフォメーションディスプレイ・オーディオ*8・TRIP・音声認識・ハンズフリー通話・車間距離切替・レーンレーシングアシスト)		44	ステアリングヒータースイッチ付		
	エレクトロシフトマチック		-			
	スマートエントリー(運転席・助手席・バックドア)&スタートシステム *9		-			
	ドライブモードスイッチ(EV/HVモード切替スイッチ[バッテリーチャージモード機能付]/ノーマルモード/パワーモード/エコドライブモード)		11・13			
	マルチインフォメーションディスプレイ(4.2インチTFTカラー/メーター照度コントロール・リヤシートリマインダー機能付)		-			
	グラフィックメーター(4.2インチ TFTカラー/メーター照度コントロール付)		44			
カラーヘッドアップディスプレイ		44				
全車標準装備 ●デジタルロック ●電動パワーステアリング(車速感応型) ●チルト&テレスコピックステアリング ●ハイブリッドシステムインジケータ ●シフトポジションインジケータ ●パワーウィンドウ(フロント・リヤドアワンタッチ式/キーOFF後作動機能・挟み込み防止機能付) ●足踏み式パーキングブレーキ ●キー置き忘れ防止ウォーニング(プザー&アンロック機構) ●ランプ消し忘れウォーニング ●半ドアウォーニング ●ラゲージオープナー(電気式) ●フェーエルリッドオープナー(電気式) ●フェーエル残量ウォーニング ●パーキングブレーキ戻し忘れウォーニング(プザー)						

		掲載ページ	A プレミアム	A	"セーフティパッケージ"	S	
<b>■内装</b>							
シート	シート表皮	本革 *10	46・52				
		ファブリック(ステッチ付)	46・52				
	フロントシート	運転席8ウェイパワー(前後スライド・リクライニング・シート上下・チルトアジャスター)&助手席4ウェイ(前後スライド・リクライニング)	-				
		運転席6ウェイ(前後スライド・リクライニング・シート上下)&助手席4ウェイ(前後スライド・リクライニング)	-				
		電動ランバーサポート(運転席)	-				
		快適温熱シート(運転席・助手席)	43				
		シートベンチレーション(運転席・助手席)	43				
	シートバックポケット(運転席・助手席)+ファスナー付ポケット(助手席)	45					
	6:4分割可倒式リヤシート	45					
	リヤセンターアームレスト(カップホルダー 2個付)	45					
インテリア	高輝度シルバー塗装モール(センタークラスター・インパネオーナメント)	-					
	メッキインサイドドアハンドル	-					
	メッキ加飾レジスターノブ(センター・サイド)	46					
	サイドレジスター	*11	46				
	ドアトリムアッパー(フロント)・ソフトパッド	-					
空調	リモートエアコンシステム	43					
	ガスインジェクション機能付ヒートポンプオートエアコン(温度センサー付・S-FLOW)	11・43					
	ヒーターコントロールパネル	-					
	エコ空調モードスイッチ	43					
	"ナノイー"	43					
照明	イルミネーション フロント足元ランプ・インテリアランプ(フロント・マップランプ/リヤ)	-					
	エントリーステム インテリアランプ(フロント・マップランプ/リヤ)	-					
収納	フロントコンソールトレイ(カップホルダー 2個付)	45		ピアノブラック加飾		ブラック	
	フロント大型コンソールボックス	45	合成皮革巻き・ステッチ付		ファブリック巻き		
	デッキアンダーボックス & デッキサイドボックス	45					
	トノカバー	45					

全車標準装備 ●クリーンエアフィルター(花粉除去・脱臭機能付) ●ヒーターリヤダクト ●運転席・助手席パニディミラー&天井照明付サンバイザー(運転席カードホルダー付)  
 ●回転式アシストグリップ(フロント2・リヤ2) ●コートフック(リヤ2) ●ラゲージフック ●シフトイルミネーション ●ラゲージルームランプ ●ドアカードホルダー(フロント)  
 ●オーバーヘッドコンソール ●ドアポケット&ボトルホルダー(フロントドア) ●ボトルホルダー(リヤドア) ●助手席グローブボックス(照明付) ●カードホルダー \*12

<b>■エンターテインメント</b>							
ナビ・オーディオ	8インチディスプレイオーディオ *13	JBLプレミアムサウンドシステム	30・31	74,800円 (消費税抜き 68,000円)			
	【オーディオ・ビジュアル機能】 AM/FMチューナー(ワイドFM対応)、Bluetooth®対応(ハンズフリー/オーディオ)、USB入力(動画・音楽再生/録音) *14、Miracast®対応	【オーディオ】 8ch オーディオアンプ、10スピーカー	44				
	【スマートフォン連携】 SDL(SmartDeviceLink™)、Apple CarPlay、Android Auto™対応	【オーディオ】 6スピーカー	30・31				
	【T-Connect】 ヘルプネット、e ケア、マイカーサーチ						
	8インチディスプレイオーディオレス(カバーレス) *15 *16 *17 *18 *19 *20		-	6スピーカー	11,000円(消費税抜き 10,000円)	4スピーカー 13,200円(消費税抜き 12,000円)	
	パノラミックビューモニター *6	42		27,500円(消費税抜き 25,000円)		33,000円(消費税抜き 30,000円) *5	
	パノラミックビューモニター付ナビディスプレイセット *6 *19 *21	-				*5	
	バックガイドモニター *6 *18	42					
	T-Connect ナビキット / エントリーナビキット *15 *22	31・36					
	TV(フルセグ) *17 *23	31・36					
その他	DCM(専用通信機) *16	29					
	トヨタ純正ナビ・オーディオ *24	-					
	オーディオレスカバー	-					
	ETC2.0ユニット(ビルトイン)ナビキット連動タイプ(光ビーコン機能付) *12 *25 *26	-					
	ルーファンテナ(シャークフィンタイプ)	-					
	アクセサリコンセント(AC100V・1500W、コンセント2/グイークパワーコネクター付) *27	24・25					
	アクセサリソケット(DC12V・120W) *28	-					
	おくだけ充電 *29	44	13,200円(消費税抜き 12,000円)				
	盗難防止システム(イモビライザーシステム・オートアラーム) [国土交通省認可品]	-					
	寒冷地仕様(ウインドシールドデアイサー・LEDリヤフォグランプなど) *30	44		18,700円(消費税抜き 17,000円)		24,200円(消費税抜き 22,000円) *5	

\*1. ベースメーカー(植込み型心臓ペースメーカー/植込み型両心室ペースングパルスジェネレータ)装着のお客様は、充電の操作はご自身でならず、ほかの方にお願いでください。充電機、充電ケーブルに近づかないでください。充電によりペースメーカーの動作に影響を与えるおそれがあります。 \*2. 急速充電インレット(外部給電機能[V2H]付)から取り出したDC(直流)電力を住宅へ供給するには別売りの「V2H機器」が必要です。詳しくは販売店におたずねください。 \*3. 215/45R17 タイヤ&17x7J アルミホイール(センターオーナメント付)とソーラー充電システムは同時装着できません。 \*4. 215/45R17 タイヤ&17x7J アルミホイール(センターオーナメント付)を選択した場合、グリルシャッターは非装着となります。 \*5. 寒冷地仕様、またはパノラミックビューモニターもしくはパノラミックビューモニター付ナビディスプレイセットを選択した場合、ドアミラーはヒーター付となります。また、寒冷地仕様とパノラミックビューモニターもしくはパノラミックビューモニター付ナビディスプレイセットを同時装着した場合、合計価格が5,500円(消費税抜き 5,000円)減額されます。 \*6. 光式ナビプレートは同時装着できません。 \*7. チャイルドシートは汎用 ISOFIX 対応チャイルドシート(新保安基準適合)のみ使用できます。それ以外のチャイルドシートは、シートベルトでの装着となります。詳しくは販売店におたずねください。 \*8. オーディオ操作スイッチは、8インチディスプレイオーディオ装着車または販売店装着オプションのナビゲーション・オーディオシステムを装着した場合に操作可能となります。 \*9. 植込み型心臓ペースメーカー等の機器をご使用の方は、電波によりそれらの機器に影響を及ぼすおそれがありますので、車両に搭載された発信機から約 22cm 以内に植込み型心臓ペースメーカー等の機器を近づけないようにしてください。電波発信を停止することもできます。詳しくは販売店におたずねください。 \*10. 本革シートの一部に人工皮革を使用しています。 \*11. 設定色については P47 をご覧ください。 \*12. ETC2.0 ユニット(ビルトイン)を選択した場合、カードホルダーは非装着となります。 \*13. CD・DVD デッキは搭載されていません。また、ナビゲーションシステムは含まれません。車載ナビ機能をご利用の際は、販売店装着オプションの T-Connect ナビキットまたはエントリーナビキットの装着が必要です。 \*14. スマートフォンの接続にはデータ通信可能な USB ケーブルが別途必要となります。また、一部ケーブルには対応できないものがあります。 \*15. 8インチディスプレイオーディオレスを選択した場合、T-Connect ナビキットまたはエントリーナビキットは選択できません。 \*16. 8インチディスプレイオーディオレスを選択した場合、DCM は非装着となります。 \*17. 8インチディスプレイオーディオレスを選択した場合、オプションサービスの TV は選択できません。 \*18. 8インチディスプレイオーディオレスを選択した場合、バックガイドモニターは非装着となります。 \*19. 8インチディスプレイオーディオレスとパノラミックビューモニター付ナビディスプレイセットはセットでメーカーオプションとなります。 \*20. 8インチディスプレイオーディオレスを選択した場合、T-Connect サービスはご利用いただけません。 \*21. 販売店装着オプションのナビゲーションを装着した場合に操作可能となります。距離目安線、車幅延長線およびステアリング操作に連動する予想進路線をナビ画面に表示します。 \*22. T-Connect ナビキットとエントリーナビキットは同時選択できません。また、サービスのご利用には、T-Connect エントリープランまたは T-Connect スタンダードプランの契約が必要です。詳しくは販売店におたずねください。 \*23. ご利用には T-Connect 契約が必要です。ご利用開始後は、T-Connect 継続有無に関係なく、引き続きご利用いただけます。 \*24. 販売店装着オプションとしてナビ・オーディオをご用意しています。詳しくは別冊の AUDIO VISUAL & NAVIGATION CATALOGUE をご覧いただくか販売店におたずねください。 \*25. T-Connect ナビキットまたはエントリーナビキットを選択した場合のみ装着できます。また、別途セットアップ費用が必要となります。ETC2.0 ユニットは新しいセキュリティ規格に対応しています。 \*26. ETC2.0 ユニットは、今後新たに追加されるサービスおよびシステム変更には対応できない場合があります。あらかじめご了承ください。詳しくは販売店におたずねください。 \*27. 合計 1500W 以下の電気製品をご使用ください。ただし、1500W 以下の電気製品でも正常に作動しない場合があります。詳しくは販売店におたずねください。 \*28. 120W 以下の電気製品をご使用ください。ただし、120W 以下の電気製品でも正常に作動しない場合があります。詳しくは販売店におたずねください。 \*29. 植込み型心臓ペースメーカー等の医療用電気機器を装着されている方は、おくだけ充電のご使用にあたっては医師とよくご相談ください。充電動作が医療用電気機器に影響を与えるおそれがあります。充電機能を停止することもできますので詳しくは販売店におたずねください。 \*30. 寒冷地仕様は、寒冷地での使用を考慮して、主にワイパー等の信頼性・耐久性の向上を図っております。なお、北海道地区は寒冷地仕様が全車標準装備となります。

■「メーカーオプション」はご注文時に申し受けます。メーカーの工場では装着するため、ご注文後はお受けできませんのでご了承ください。 ■「セーフティパッケージ」はグレード名称ではありません。 ■価格はメーカー希望小売価格(消費税10%込み)21年6月現在のものを参考価格です。価格は販売店が独自に定めておりますので、詳しくは各販売店におたずねください。 ■「nanoe」、「ナノイー」及び「nanoe」マークは、パナソニック株式会社の商標です。 ■「Bluetooth®」は Bluetooth SIG, Inc. の商標です。 ■「Miracast®」は、Wi-Fi Alliance の登録商標です。 ■「JBL」は Harman International Industries, Inc. の商標です。 ■「おくだけ充電」、「おくだけ充電」ロゴは、株式会社 NTT ドコモの登録商標です。 ■SmartDeviceLink™は SmartDeviceLink Consortium の商標、または登録商標です。 ■Apple CarPlay は、米国その他の国で登録された Apple Inc. の商標です。 ■Android Auto™は、Google LLC の商標です。

グレード別主な標準装備比較表

	A プレミアム	A	“セーフティパッケージ”	S
VIEW	LEDフロントフォグランプ(アクセサリランプ【薄暮灯】付)			—
	スーパーUVカット機能付フロントドアグリーンガラス(撥水機能付・遮音性付)	スーパーUVカット機能付フロントドアグリーンガラス(撥水機能付)	UVカット機能付フロントドアグリーンガラス	
	オートワイパー(雨滴感応式)		ウォッシャー連動時間調整式フロント間欠ワイパー	
	防眩インナーミラー(自動防眩付)		防眩インナーミラー	
	カラーヘッドアップディスプレイ		—	
SEAT	 ブラック 本革	 ブラック ファブリック		
INTERIOR	 3本スポークステアリングホイール (本革巻き)		 3本スポークステアリングホイール (合成皮革巻き(昇温・降温抑制機能付))	 3本スポーク ステアリングホイール (ウレタン)
	ステアリングヒーター		—	
	運転席8ウェイパワー(前後スライド・リクライニング・シート上下・チルトアジャスター) &助手席4ウェイ(前後スライド・リクライニング) ・電動ランバーサポート(運転席)		運転席6ウェイ(前後スライド・リクライニング・シート上下) &助手席4ウェイ(前後スライド・リクライニング)	
	快適温熱シート(運転席・助手席)		—	
	シートベンチレーション(運転席・助手席)		—	
	ドアトリムアップパー(フロント)・ソフトパッド			
	「ナノイー」		—	
	イルミネーテッドエントリーシステム (フロント足元ランプ・インテリアランプ(フロント・マップランプ/リヤ))		イルミネーテッドエントリーシステム (インテリアランプ(フロント・マップランプ/リヤ))	
	フロントコンソールトレイ(カップホルダー2個付) ピアノブラック加飾			フロントコンソールトレイ (カップホルダー2個付) ブラック
	フロント大型コンソールボックス (合成皮革巻き・ステッチ付)		フロント大型コンソールボックス (ファブリック巻き)	
	SAFETY	アダプティブハイビームシステム(AHS)		オートマチックハイビーム(AHB)
ブラインドスポットモニター(BSM)			—	
リヤクロストラフィックアラート(RCTA)			—	
バックガイドモニター				
シンプルインテリジェントパーキングアシスト(巻き込み警報機能付)			—	
インテリジェントクリアランスソナー【パーキングサポートブレーキ(静止物)】				

トヨタ プリウスPHV 主要諸元表

	A プレミアム	A	“セーフティパッケージ”	S
車両型式	6LA-ZVW52-AHXHB	6LA-ZVW52-AHXGB	6LA-ZVW52-AHXEB(S)	6LA-ZVW52-AHXEB
車両重量	kg	1,530(1,550)	1,510(1,530)	
車両総重量	kg	1,805(1,825)	1,785(1,805)	
最小回転半径	m		5.1[5.4]	
ハイブリッド	km/L		30.3[26.2]	
燃料消費率	市街地モード km/L		27.3[25.6]	
(WLTCモード)	郊外モード km/L		33.2[27.7]	
(国土交通省審査値)	高速道路モード km/L		30.0[25.6]	
主要燃費改善対策	可変バルブタイミング、アイドリングストップ装置、電動パワーステアリング、プラグインハイブリッドシステム、充電制御、電気式無段変速機			
充電電力使用時走行距離*1 (WLTCモード) (プラグインレンジ、国土交通省審査値) km		60[50]		
EV走行換算距離*1 (WLTCモード) (等価EVレンジ、国土交通省審査値) km		60[50]		
交流電力量	Wh/km	107[127]		
消費率	市街地モード Wh/km	91[106]		
(WLTCモード)	郊外モード Wh/km	100[122]		
(国土交通省審査値)	高速道路モード Wh/km	117[141]		
電力消費率*2 (参考値)	市街地モード km/kWh	9.35[7.87]		
(WLTCモード)	郊外モード km/kWh	10.99[9.43]		
	高速道路モード km/kWh	10.00[8.20]		
一充電消費電力量(国土交通省審査値) kWh/回		6.42[6.45]*3		
全長	mm	4,645		
全幅	mm	1,760		
全高	mm	1,470		
ホイールベース	mm	2,700		
トレッド	フロント mm	1,530[1,510]		
	リア mm	1,540[1,520]		
最低地上高	mm	130		
室内	長 mm	2,110		
	幅 mm	1,490		
	高 mm	1,195		
乗車定員	名	5		

型式	2ZR-FXE
総排気量	L
種類	水冷直列4気筒DOHC
使用燃料	無鉛レギュラーガソリン
内径×行程	mm
圧縮比	
最高出力(ネット)	kW(PS)/r.p.m.
最大トルク(ネット)	N・m(kgf・m)/r.p.m.
燃料供給装置	電子制御式燃料噴射装置 (EFI)
燃料タンク容量	L
型式	1NM/1SM
種類	交流同期電動機
定格出力	1NM/1SM kW
最高出力	1NM/1SM kW(PS)
最大トルク	1NM/1SM N・m(kgf・m)

種類	リチウムイオン電池
電圧	V
容量	Ah
個数	
総電圧	V
総電力量	kWh
ステアリング	ラック&ピニオン
サスペンション	フロント/リア
ブレーキ	フロント/リア
作動方式	油圧・回生ブレーキ協調式
駆動方式	前輪駆動方式
トランスミッション	電気式無段変速機
減速比	3.218

■( )はメーカーオプションのソーラー充電システム、または215/45R17タイヤ&17x7J アルミホイールを装着した場合の数値です。[ ]はメーカーオプションの215/45R17タイヤ&17x7J アルミホイールを装着した場合の数値です。 \*1.エンジン、リチウムイオンバッテリーの状態、エアコンの使用状況や運転方法(急加速・所定の車速を超える)、道路状況(登坂)などによっては、バッテリー残量に関わらずEV走行が解除され、エンジンが作動します。 \*2. 電力消費率(参考値)は交流電力量消費率(国土交通省審査値)をもとに計算した数値です。 \*3.AC200V/16A充電時の値。 ●燃料消費率や充電電力使用時走行距離および電力消費率は、定められた試験条件のものでの値です。お客様の使用環境(気象、渋滞等)や運転方法(急発進、エアコン使用等)に応じて大きく異なります。とくに1日当たりの走行距離、バッテリーの充電状態、エアコン使用による影響を大きく受けます。 ●WLTCモードは、市街地、郊外、高速道路の各走行モードを平均的な使用時間配分で構成した国際的な走行モードです。市街地モードは、信号や渋滞等の影響を受ける比較的低速な走行を想定し、郊外モードは、信号や渋滞等の影響をあまり受けない走行を想定、高速道路モードは、高速道路等での走行を想定しています。 ●エンジン出力表示にはネット値とクロス値があります。「クロス」はエンジン単体で測定したものであり、「ネット」とはエンジンを車両に搭載した状態とほぼ同条件で測定したものです。同じエンジンで測定した場合、「ネット」は「クロス」よりもガソリン自動車より約15%程度低い値(自工会調べ)となっています。

車両によっては自動車重量税などの軽減措置を受けることができます。詳しくはエコカー減税紹介ページ(<https://toyota.jp/ecocar/about/1/>)をご確認、または販売店におたずねください。

■“PRIUS”“HYBRID SYNERGY DRIVE”“TOYOTA SAFETY SENSE”“ECB”“VSC”“TRC”“EFI”“T-Connect”“TSOP”“Welcab”“FRIENDMATIC”“TECS”はトヨタ自動車(株)の商標です。 ■道路運送車両法による自動車型式指定申請書数値 ■製造事業者:トヨタ自動車株式会社 ■撮影協力:P20、P32「レジナリゾート富士 Suites&Spa」/P26、P27「トヨタホーム アトリスパークとよた」

トヨタ プリウスPHV 環境仕様

仕様	車両型式	6LA-ZVW52		
	車両重量	kg	1,510~1,550	
環境情報	ハイブリッド燃料消費率	ハイブリッド燃料消費率*1 (国土交通省審査値) km/L	30.3[26.2]	
		CO <sub>2</sub> 排出量 g/km	77[89]	
	排出ガス	認定レベルまたは適合規制(国土交通省)		[ ]はメーカーオプションの215/45R17タイヤ&17x7J アルミホイールを装着した場合の数値
		認定レベル値または適合規制値(g/km)	CO	1.15
			NMHC	0.025
			NOx	0.013
	車外騒音(加速/定常/近接)*3	dB	70(規制値)/-/68	
	冷媒の種類(GWP値*4)/使用量	g	HFO-1234yf(1※5)/1.060	
	環境負荷物質削減	鉛	自工会2006年自主目標達成(1996年比1/10以下※6)	
		水銀	自工会自主目標達成(2005年1月以降使用禁止※7)	
	カドミウム	自工会自主目標達成(2007年1月以降使用禁止)		
	六価クロム	自工会自主目標達成(2008年1月以降使用禁止)		
車室内VOC*8		自工会自主目標達成(厚生労働省室内濃度指針値※9以下)		
リサイクル関係	リサイクルしやすい材料を使用した部品	TSOP※10	バンパー、インストルメントパネル、リヤコンソールボックスなど	
		TPO※11	ドアガラス、スラッシュドアトリムなど	
	樹脂、ゴム部品への材料表示		あり	
		リサイクル材の使用	再生フェルト	ダッシュサイレンサー、ツールボックスなど
	反毛	フロアサイレンサー		
	ナイロン66	エンジン意匠カバー		

\*1.燃料消費率は定められた試験条件のものでの値です。お客様の使用環境(気象、渋滞等)や運転方法(急発進、エアコン使用等)に応じて燃料消費率は異なります。 \*2.WLTCモード走行 \*3.平成28年騒音規制 \*4.GWP:Global Warming Potential(地球温暖化係数) \*5.フロン法において、カーエアコン冷媒は、2023年度までにGWP150以下(対象の乗用車における国内向け年間出荷台数の加重平均値)にすることを求められています。 \*6.1996年乗用車の業界平均1,850g(バッテリーを除く)。 \*7.交通安全の観点で使用する部品(ナビゲーション等の液晶ディスプレイ、コンビネーションメーター、ディスプレイランプ、室内蛍光灯)を除く。 \*8.VOC:Volatile Organic Compounds \*9.厚生労働省が2002年1月に定めた指定物質で自動車に関する物質の指針値 \*10.TSOP:Toyota Super Olefin Polymer \*11.TPO:Thermo Plastic Olefin

自動車リサイクル法の施行により、下表のリサイクル料金が別途必要となります。

リサイクル料金表	リサイクル預託金				資金管理料金	合計
	シュレッダーダスト料金	エアバッグ類料金	フロン類料金	情報管理料金		
全車	9,130円	1,930円	0円	130円	290円	11,480円

※リサイクル料金は21年6月時点の金額。 ■リサイクル預託金が預託済のお車を商品車として譲渡する旧所有者(譲渡人)は、車両価値部分とリサイクル預託金相当額の合計額を新所有者(譲受人)からお受け取りになることにより、リサイクル預託金の返金を受けることができます。詳しくは、取扱販売店におたずねください。



PRIUS PHV GR  
SPORT





世界中のモータースポーツに参戦するTOYOTA GAZOO Racingが  
 極限で培った技術と情熱を惜しみなく注ぐスポーツカーブランド、それがGR。



Photo (上): S<sup>+</sup>GR SPORT<sup>+</sup>。ボディカラーのプラチナホワイトパールマイカ(089)はメーカーオプション。  
 GRボディストライプは販売店装着オプション。  
 Photo (下): S<sup>+</sup>GR SPORT<sup>+</sup>。ボディカラーのプラチナホワイトパールマイカ(089)はメーカーオプション。225/40R18タイヤ(ダンロップSP SPORT 2050) &  
 18×7½Jアルミホイール(ダークスパッタリング) + 専用センターオーナメントはメーカーオプション。GRボディストライプは販売店装着オプション。



# DESIGN

走りの機能を追求したモータースポーツ直系のデザイン。



専用フロントバンパー



専用アッパーグリル+大開口  
ロアグリル(スモークメッキ)



LEDヘッドランプ  
(スモーク加飾)



大型フォグランプベゼル/  
LEDイルミネーションビーム



フロントコーナーベゼル



ドアミラーカバー(ブラック)



リヤビラーガーニッシュ



リヤコーナーベゼル



LEDリヤコンビネーションランプ  
&ハイマウントストップランプ  
(スモーククリアレンズ)



専用リヤバンパー  
+リヤバンパーロアカバー



リヤフォグランプ



専用エンブレム  
(フロント・サイド・リヤ)



トヨタエンブレム  
(アクリル+ブラック)



225/40R18タイヤ(ダンロップ  
SP SPORT 2050) & 18×7½J  
アルミホイール  
(ダークグレー塗装+切削光輝  
+レーザー照射レッドライン)  
+専用センターオーナメント  
■S'GR SPORT™に標準設定。

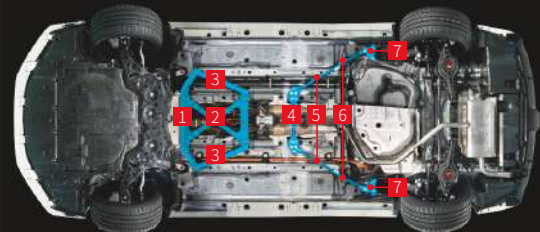


225/40R18タイヤ(ダンロップ  
SP SPORT 2050) & 18×7½J  
アルミホイール  
(ダークスバタリング)  
+専用センターオーナメント  
■S'GR SPORT™にメーカーオプション設定。



# PERFORMANCE

理想の「乗り味」を実現するボディ剛性と足まわり。



専用剛性アップパーツ & 空力パーツ

- 1 フロントセンターブレースNo.1
- 2 フロントセンターブレースNo.2
- 3 フロントサイドブレース
- 4 センターブレース
- 5 リヤブレース
- 6 リヤブレース一体フィン
- 7 リヤサスペンションアームブラケット

専用チューニングサスペンション

アブソーバーの減衰力チューニング、バネ定数のアップ(フロント約1.3倍、リヤ約1.5倍)などを実施。フロントサスペンションを13mmローダウンさせ、重心高低下とロール姿勢の前傾化によって、気持ち良いハンドリングを実現しています。専用アブソーバー



専用ブレーキキャリパー  
(ホワイト塗装(フロント・リヤ)/GRロゴ付(フロントのみ))

PRIUS PHV  
“GR SPORT”が  
提供する楽しさとは

車両コンセプトでもあるCONTROL AS YOU LIKE(意のままに操る喜び)を実現するために、ダイレクトなステアリングフィール、リニアで安定した挙動を追求。ステアリングの反応を良くし、軽快で、しっかりと真っ直ぐに走り、なおかつ長距離を運転しても疲れにくい、滑らかで減衰の効いた足まわりを実現しています。



Photo: S"GR SPORT". 内装色はブラック。GRフロアマットは販売店装着オプション。  
■写真は機能説明のために各ランプを点灯したものです。実際の走行状態を示すものではありません。

# INTERFACE & INTERIOR

スポーツカーとしての機能美と上質感の融合。



専用小径本革巻き3本スポークステアリングホイール  
(シルバーステッチ+ GR エンブレム+スポーク部:ダークシルバー塗装)



専用スポーティシート  
(GRエンブレム付+シルバーダブルステッチ付)/  
シート表皮(メイン部:パーフォレーション付  
ブランノーブ®/サイド部:合成皮革)  
■「ブランノーブ®」はTBカワシマ株式会社の登録商標です。



専用タコメーター(GRロゴ付)



シフトノブ(スモークブラック加飾)



専用スタートスイッチ(GRロゴ付)



アルミペダル(アクセル・ブレーキ)



メーターフード(スエード調ファブリック+ダブルステッチ)



フロントピラー(ブラック)



センタークラスターモール  
(ダークメッキ調)

センタークラスターパネル  
(ダークアルマイト調塗装+ヘアライン加工)



センター&サイドレジスターノブ  
(ダークメッキ調)/サイドレジスター  
ターベゼル(ダークメッキ調)  
■写真はサイドレジスター。



フロント大型コンソールボックス  
(スエード調ファブリック巻き+  
ダブルステッチ)



フロントドアスイッチベース(ダーク  
アルマイト調塗装+ヘアライン  
加工)/リヤドアスイッチベース  
(ダークアルマイト調塗装)



フロント&リヤドアアームレスト  
(スエード調ファブリック+ダ  
ブルステッチ)

トヨタ プリウス PHV S "GR SPORT" 主要装備一覧表

		GR SPORT (5人乗り)	ベース車両 (5人乗り)
		S' GR SPORT*	S
充電装備	充電ケーブル*1 AC200V用 7.5m	8,250円 (消費税抜き7,500円)	AC200V用 7.5m 充電ケーブルは非装着
	充電ケーブル*1 AC200V用 15m		
充電	普通充電+急速充電(外部給電機能[V2H]付)*1*2	77,000円 (消費税抜き70,000円)	
	インレット 普通充電のみ*1		
内回り	ソーラー充電システム		286,000円 (消費税抜き260,000円)
	225/40R18タイヤ(ダンロップ SP SPORT 2050) & 18×7½J アルミホイール(ダークグレー塗装+切削光輝+レーザー照射レッドライン)+専用センターオーナメント*3	55,000円 (消費税抜き50,000円)	
225/40R18タイヤ(ダンロップ SP SPORT 2050) & 18×7½J アルミホイール(ダークスバタリング)+専用センターオーナメント*3			
エクステリア	195/65R15 タイヤ&15×6 1/2J アルミホイール(ブラック塗装+ホイールキャップ付)		
	専用チューニングサスペンション(フロント約13mmダウン)		
	専用剛性アップパーツ&空力パーツ		
	専用ブレーキキャリパー(ホワイト塗装(フロント・リヤ)/GRロゴ付(フロントのみ))		
	GRハルプキャップ		
	専用アッパーグリル+大開口ロアグリル(スモークメッキ)		
	専用フロントバンパー		
	大型フォグランプベゼル&フロントコーナーベゼル		
	リヤピラー ボディ同色		
	ガーニッシュ 艶ありブラック		
視界	リヤコーナーベゼル		
	専用リヤバンパー+リヤバンパードアカバー		
	専用エンブレム(フロント・サイド・リヤ)		
	トヨタエンブレム(アクリル+ブラック)		
	GRボディストライプ		
	GRフロントアンダースポイラー		
	GRデイズチャージテール(GRロゴ入りアルミテール)		
	4灯式LEDヘッドランプ(オートレベリング機能付)・LEDクリアランスランプ	スモーク加飾	
	LEDフロントフォグランプ(イルミネーションビーム[点灯切替スイッチ付])		
	LEDフロントフォグランプ(アクセサリーランプ[薄暮灯]付)		22,000円 (消費税抜き20,000円)
予防安全	LEDリヤコンビネーションランプ&ハイマウントストップランプ	スモーククリアランスブラック	カラーLED*5
	LEDサイドターンランプ付オート電動格納式リモコンドアミラー(メッキ加飾)*4		
	リヤフォグランプ		
	プリクラッシュセーフティ(歩行者[昼夜]・自転車運転者[昼]検知機能付衝突回避支援タイプ)ミラレーダー+単眼カメラ方式		
	レーンレーンゲージアシスト(LTA)		
	アダプティブハイビームシステム(AHS)		
	オートマチックハイビーム(AHB)		
	レーダークルーズコントロール(全車速追従機能付)		
	ロードサインアシスト(RSA)		
	先駆車発進告知機能(TMN)		
操作系	ITS Connect	27,500円 (消費税抜き25,000円)	
	インテリジェントクリアランスソナー[パーキングサポートブレーキ(静止物)]*6		
	3本スポークステアリングホイール		ウレタン
	専用小径本革巻き3本スポークステアリングホイール(シルバーステッチ+GRエンブレム+スポーク部:ダークシルバーク塗装)		
	マルチインフォメーションディスプレイ・オーディオ・TRIP・音声認識*7		
	ステアリングハンズフリー通話		
	スイッチ 車間距離切替・レーンレーンゲージアシスト		
	スマートエントリー(運転席・助手席+バックドア)&スタートシステム*8	専用スタートスイッチ(GRロゴ付)	
	専用タコメーター(GRロゴ付)		
	エレクトロシフトマチック	スモークブラック加飾シフトノブ	
シート	アルミベダル		
	パーフォーレーション付ブランノーブ*+合成皮革(スポーツシート/GRエンブレム付)	シルバーダブルステッチ付	
インテリア	シート表皮		
	ファブリック(ステッチ付)		
収納	快適温熱シート(運転席・助手席)		
	シートバックポケット(運転席・助手席)		ファスナー付ポケット(助手席)
	メーターフード(スエード調ファブリック+ダブルステッチ)		
	センタークラスターパネル	ダークアルマイト調塗装+ヘアライン加工	
	センタークラスターモジュール	ダークメッキ調	高輝度シルバー塗装
	レジスターノブ(センター・サイド)	ダークメッキ調	メッキ加飾
	サイドレジスター	ダークメッキ調ベゼル	
	フロントピラー	ブラック	クールグレー
	フロントドアスイッチベース	ダークアルマイト調塗装+ヘアライン加工	
	リアドアスイッチベース	ダークアルマイト調塗装	
ナビオーディオ	フロント&リアドアアームレスト	スエード調ファブリック+ダブルステッチ	
	フロアマット	GR専用GRエンブレム付	
	フロント大型コンソールボックス	スエード調ファブリック巻き+ダブルステッチ	ファブリック巻き
	ラゲージマット	GR専用GRエンブレム付	
	トノカバー		
	8インチディスプレイオーディオ*9		
	【オーディオ・ビジュアル機能】AM/FMチューナー(ワイドFM対応)、Bluetooth®対応(ハンズフリー/オーディオ)、USB入力(動画・音楽再生/給電)*10、Miracast®対応、6スピーカー		
	【スマートフォン連携】SDL(SmartDeviceLink™)、Apple CarPlay、Android Auto™ 対応		
	【T-Connect】ヘルプネット、eケア、マーカーサーチ		
	8インチディスプレイオーディオレス(カバークラス) *11*12*13*14*15	6スピーカー ー38,500円(消費税抜き35,000円)*16	4スピーカー ー13,200円(消費税抜き12,000円)*17
その他	パノラミックビューモニター*6		33,000円(消費税抜き30,000円)
	パノラミックビューモニター付ナビディスプレイセット*6*18		*17
	バックガイドモニター*6*14		
	ナビディスプレイセット(バックカメラ)*6*18	*16	
	T-Connectナビキットエントリーナビキット*11*19		
	TV(フルセグ)*13*20		
	DCM(専用通信機)*12		
	トヨタ純正ナビ・オーディオ*21		
	オーディオレスカバー		
	ETC2.0ユニット(ビルトイン) ナビキット連動タイプ(光ビーコン機能付)*22*23		
アクセサリーコンセント(AC100V・1500W、コンセント2/ワイヤレス充電ポート)付*24			
寒冷地仕様(ウインドシールドデフアウターなど)*25	13,200円(消費税抜き12,000円)*4	24,200円(消費税抜き22,000円)*4*5	

■その他の標準装備はP50-51の主要装備一覧表をご覧ください。 ■「設定あり」「メーカーオプション」はご注文時に申し受けます。メーカーの工場では装着するため、ご注文後はお受けできませんのでご了承ください。 ■「GR SPORT」はグレード名称ではありません。 ■ 価格はメーカー希望小売価格(消費税10%込み) '21年6月現在のものです。価格は販売店が独自に定めていますので、詳しくは各販売店におたずねください。 ■ Bluetooth®はBluetooth SIG, Inc. の商標です。 ■「ブランノーブ」はTB カワム株式会社登録商標です。 ■ Miracast®は、Wi-Fi Alliance の登録商標です。 ■ SmartDeviceLink™はSmartDeviceLink Consortiumの商標、または登録商標です。 ■ Apple CarPlayは、米国その他の国で登録されたApple Inc. の商標です。 ■ Android Auto™は、Google LLCの商標です。 \*1. ベースメーカー(植込み型心臓ペースメーカー/植込み型心室ペースメーカー)装着のお客様は、充電の操作はご自身でならず、ほかの方にお手伝いしてください。充電時は、充電器、充電ケーブルに近づかないでください。充電によりペースメーカーの動作に影響を与えるおそれがあります。 \*2. 急速充電インレット(外部給電機能[V2H]付)から取り出したDC(直流)電力を住宅へ供給するには別売りの「V2H機器」が必要です。詳しくは販売店におたずねください。 \*3. タイヤとボディの隙間が狭くタイヤチェーンを装着することができません。雪道や凍結路を走行する場合は冬用タイヤをご使用ください。 \*4. 寒冷地仕様を選択した場合、ドアミラーはヒーター付となります。 \*5. 寒冷地仕様選択時にはLEDリヤフォグランプが同時装着されます。 \*6. 字光式ナンバープレートは同時装着できません。 \*7. オーディオ操作スイッチは、8インチディスプレイオーディオ装着車または販売店装着オプションのナビゲーション・オーディオシステムを装着した場合に操作可能となります。 \*8. 植込み型心臓ペースメーカー等の機器をご使用の方は、電波によりこれらの機器に影響を及ぼすおそれがありますので、車間に搭載された発信機から約22cm以内に植込み型心臓ペースメーカー等の機器を近づけないようにしてください。電波発信を停止することもできますので詳しくは販売店におたずねください。 \*9. CD・DVDデッキは搭載されていません。また、ナビゲーションシステムは含まれません。車載ナビ機能をご利用の際は、販売店装着オプションのT-Connectナビキットまたはエントリーナビキットの装着が必要です。 \*10. スマートフォンの接続にはデータ通信可能なUSBケーブルが別途必要となります。また、一部ケーブルには対応できないものがあります。 \*11. 8インチディスプレイオーディオレスを選択した場合、T-Connectナビキットまたはエントリーナビキットは選択できません。 \*12. 8インチディスプレイオーディオレスを選択した場合、DCMは非装着となります。 \*13. 8インチディスプレイオーディオレスを選択した場合、オプションサービスのTVは選択できません。 \*14. 8インチディスプレイオーディオレスを選択した場合、バックガイドモニターは非装着となります。 \*15. ディスプレイオーディオレスを選択した場合、T-Connectサービスはご利用いただけません。 \*16. 8インチディスプレイオーディオレスとナビディスプレイセット(バックカメラ)はセットでメーカーオプションとなります。 \*17. 8インチディスプレイオーディオレスとパノラミックビューモニター付ナビディスプレイセットはセットでメーカーオプションとなります。 \*18. 販売店装着オプションのナビゲーションを装着した場合に操作可能となります。距離目安線、車線延長線およびステアリング操作に連動する予想進路線などをナビ画面に表示します。 \*19. T-Connectナビキットとエントリーナビキットは同時選択できません。また、サービスのご利用には、T-ConnectエントリーナビキットまたはT-Connectスタンダードプランの契約が必要です。詳しくは販売店におたずねください。 \*20. ご利用にはT-Connect契約が必要です。ご利用開始後は、T-Connect継続有無に関係なく、引き続きご利用いただけます。 \*21. 販売店装着オプションとしてナビオーディオをご用意しています。詳しくは別冊のAUDIO VISUAL & NAVIGATION CATALOGUEをご覧ください。 \*22. ETC2.0ユニットは、今後新たに追加されるサービスおよびシステム変更には対応できない場合があります。あらかじめご了承ください。詳しくは販売店におたずねください。 \*23. 合計1500W以下の電気製品をご使用ください。ただし、1500W以下の電気製品でも正常に作動しない場合があります。詳しくは販売店におたずねください。 \*24. 合計1500W以下の電気製品をご使用ください。 \*25. 寒冷地仕様は、寒冷地での使用を考慮して、主にワイパー等の信頼性・耐久性の向上を図っております。なお、北海道地区は寒冷地仕様が全車標準装備となります。

■標準グレードにも装着可能なGRパーツを販売店装着オプションとしてご用意しております。詳しくはP62-63の「GR PARTS PRIUS PHV DEALER OPTIONI」をご覧ください。



プラチナホワイトパールマイカ(089)  
※メーカーオプション



シルバーメタリック(1F7)



アティチュードブラックマイカ(218)

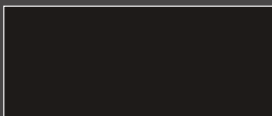


エモーションナルレッドII(3U5)  
※メーカーオプション



スピリテッドアクアメタリック(791)

■写真はS“GR SPORT”。



内装色:ブラック

※メーカーオプションとなります。メーカー希望小売価格は、プラチナホワイトパールマイカ(089)は33,000円(消費税抜き30,000円)、エモーションナルレッドII(3U5)は55,000円(消費税抜き50,000円)となります。  
■ボディカラーは撮影、印刷インキの関係で実際の色とは異なって見えることがあります。

		S“GR SPORT”		
車両型式・重量・性能	車両型式	6LA-ZVW52-VLJBXE		
	ベース車両型式	6LA-ZVW52-AHXEB		
	車両重量	kg	1,550	
	車両総重量	kg	1,825	
寸法・定員	最小回転半径	m	5.4	
	全長×全幅×全高	mm	4,685×1,760×1,470	
	ホイールベース	mm	2,700	
	トレッド	フロント	mm	1,510
		リヤ	mm	1,520
	最低地上高	mm	125	
	室内長×室内幅×室内高	mm	2,110×1,490×1,195	
	乗車定員	名	5	
	エンジン	型式	2ZR-FXE	
		総排気量	L	1.797
種類		水冷直列4気筒DOHC		
使用燃料		無鉛レギュラーガソリン		
内径×行程		mm	80.5×88.3	
圧縮比			13.0	
最高出力(ネット)		kW(PS)/r.p.m.	72(98)/5,200	
最大トルク(ネット)		N・m(kgf・m)/r.p.m.	142(14.5)/3,600	
燃料供給装置		電子制御式燃料噴射装置(EFI)		
燃料タンク容量		L	43	
モーター	型式	1NM/1SM		
	種類	交流同期電動機		
	最高出力	kW(PS)	53(72)/23(31)	
	最大トルク	N・m(kgf・m)	163(16.6)/40(4.1)	
動力用主電池	種類	リチウムイオン電池		
	個数	95		
	接続方式	直列		
	容量	Ah	25	
走行装置	ステアリング	ラック&ピニオン		
	サスペンション	フロント	ストラット式コイルスプリング(スタビライザー付)	
		リヤ	ダブルウィッシュボーン式コイルスプリング(スタビライザー付)	
	ブレーキ	フロント/リヤ	ベンチレーテッドディスク/ディスク	
駆動方式・トランスミッション	作動方式	油圧・回生ブレーキ協調式		
	駆動方式	前輪駆動方式		
	トランスミッション	電気式無段変速機		
	減速比	3.218		

■エンジン出力表示にはネット値とグロス値があります。「グロス」はエンジン単体で測定したものであり、「ネット」はエンジン車両に搭載した状態とほぼ同条件で測定したものです。同じエンジンで測定した場合、「ネット」は「グロス」よりもガソリン自動車で約15%程度低い値(自工会調べ)となっています。 ■各諸元の数値は参考数値です。登録の際は車両の実測値が適用されます。 ■“PRIUS”“EFI”“TOYOTA SAFETY SENSE”“T-Connect”“TOYOTA GAZOO Racing”“GR”はトヨタ自動車(株)の商標です。 ■製造事業者:トヨタ自動車株式会社

トヨタ プリウス PHV S“GR SPORT”は、架装車両のため、持ち込み登録となります。車両によっては自動車重量税などの軽減措置を受けることができます。詳しくはエコカー減税紹介ページ(<https://toyota.jp/ecocar/about1/>)をご確認、または販売店におたずねください。

価格表

	メーカー希望小売価格*1		北海道地区 メーカー希望小売価格*2	
		消費税抜き		消費税抜き
S“GR SPORT”	3,842,000円	3,492,727円	3,855,200円	3,504,727円

\*1. 沖縄地区は価格が異なります。 \*2. 北海道地区の価格には寒冷地仕様が含まれます。  
■価格はメーカー希望小売価格(消費税10%込み)21年6月現在のもの>を参考価格です。価格、取付費は販売店が独自に定めていますので、詳しくは各販売店におたずねください。 ■価格は専用タイヤパンク応急修理キット、タイヤ交換用工具の価格です。 ■価格にはオプション価格、取付費は含まれていません。 ■保険料、税金(除消費税)、登録料などの諸費用は別途申し受けます。 ■自動車リサイクル法の施行により、リサイクル料金(11,480円<21年6月時点の金額>)が別途必要となります。詳しくは、取扱い販売店におたずねください。

▲お取り扱い上の注意事項 ～お客様にお伝えしたいこと～

- 納車時にお渡しする「取扱書」を必ずお読みいただき、正しくお取り扱いください。
- 購入後の改造は重大な事故や故障を招く危険性がありますので絶対に行わないでください。
- 専用フロント・リヤバンパー/チューニングサスペンションの採用により路面とのクリアランスが狭くなり、縁石などの段差、スロープ、不整地などで路面と干渉しやすくなります。積雪時ラッセルしたまま走行したり、凍結(着氷)状態で使用した場合、部品が破損する恐れがあります。
- 18インチタイヤ&専用アルミホイールの装着により、標準車に比べ走行音の増加、摩擦や雪道凍結路面でのグリップが低下する場合があります。
- 「トヨタ純正用品」との組み合わせにつきまして、詳しくは販売店スタッフにおたずねください。
- 架装部分についても、ベース車両同様の保証となります。
- 専用装備で採用している塗装されたブレーキキャリパーは汚れが目立ちやすい傾向があります。



# PRIUS PHV DEALER OPTION

尽きることのないこだわりを。

プリウスPHVを自分仕様のスポーティスタイルへと進化させる本格パーツラインアップ。GR SPORT専用装備も標準グレード\*に装着可能なパーツとして設定。

\*一部グレードを除く

## GR SPORT



トヨタ純正用品

**GR ボディストライプ**  
1台分:18,700円(消費税抜き17,000円) (1.0H)(GRB0) 材質:樹脂(ポリ塩化ビニル)



トヨタ純正用品

**GRバルブキャップ**  
1台分(4個):3,960円  
(消費税抜き3,600円) (GRH0)  
GRロゴ入り 色:ブラック 材質:樹脂(ABS)



TRD

A

B

**A GRフロントアンダースポILER**  
49,500円(消費税抜き45,000円) (1.5H)(VRA1)  
フロントバンパー下部に装着するスポイラーです。  
色:ツヤありブラック 材質:樹脂(PPE)  
全長:オリジナルより約20mmプラス 地上高:オリジナルより約20mmダウン



TRD

B

フロント



TRD

B

リア

**B GRディスチャージテープ(GRロゴ入りアルミテープ)**  
1台分(大:4枚セット)標準取付時間あり 11,000円(消費税抜き10,000円) (0.8H)(VRA2)  
1台分(大:4枚セット)標準取付時間なし(車両搭載用) 11,000円(消費税抜き10,000円) (VRA4)  
1台分(小:4枚セット)標準取付時間あり 5,500円(消費税抜き5,000円) (0.8H)(VRA3)  
1台分(小:4枚セット)標準取付時間なし(車両搭載用) 5,500円(消費税抜き5,000円) (VRA5)

GRロゴ入りのアルミテープです。ボディ4カ所に貼り付けることで、ボディへの帯電を取り除き、車両本来の性能を引き出します。  
材質:アルミニウム サイズ:【大】W約100×H約55mm【小】W約50×H約25mm



大

小



トヨタ純正用品

**キー付ホイールナットセット(ブラック)**  
1台分:19,800円(消費税抜き18,000円)  
(0.4H)(U5D6)



**GRラゲージマット**  
1台分:15,400円(消費税抜き14,000円) (GRC0)  
GRエンブレム付  
色:ブラック(オーバーロック:シルバー)  
材質:ポリプロピレン



トヨタ純正用品

**GRフロアマット**  
1台分:27,500円  
(消費税抜き25,000円) (GR00)  
GRエンブレム付(フロント・リヤ・センター)、  
ヒールパッド付(運転席)  
色:ブラック(オーバーロック:シルバー)  
材質:ポリプロピレン  
■トヨタ純正フロアマットは難燃性、耐久性など、  
車両同等の品質基準をクリアしています。  
■他のフロアマット類と重ねて使用しないでください。

トヨタ純正用品 :



トヨタ純正用品 (販売店装着オプション)

TRD :



TRD パーツ (販売店装着オプション)

## NORMAL GRADE (標準グレード)



トヨタ純正用品  
GRシフトノブ(スモークブラック加飾)  
7,700円  
(消費税抜き7,000円) (0.2H) <GRD7>



トヨタ純正用品  
GRスタートスイッチ  
15,400円  
(消費税抜き14,000円) (0.3H) <GRD1>

## GR SPORT & NORMAL GRADE (標準グレード)



TRD  
GRカーボンナンバーフレーム  
フロント用:19,800円(消費税抜き18,000円) <VAC6>  
リヤ用:19,800円(消費税抜き18,000円) <VAM6>  
材質:炭素繊維強化プラスチック(CFRP)  
設定:[フロント]除くLEDサイドライト(ナンバーフレーム付)、  
字光式ナンバープレート付車  
[リヤ]除く字光式ナンバープレート付車



TRD  
GRスポーツサイドバイザー  
1台分:18,700円(消費税抜き17,000円) (0.3H) <VAG8>  
バイザーの前後にフィン形状を織り込むことで、操縦安定性を向上させます。  
材質:樹脂(アクリル)



トヨタ純正用品  
GRロックボルト(ナンバープレート用)  
1台分:5,500円(消費税抜き5,000円) <GRN0>  
設定:除く字光式ナンバープレート付車

■GR PARTSは、車両登録後の取付を前提としております。 ■GR PARTS(トヨタ純正用品)の価格は、取付費を含まないメーカー希望小売価格<(消費税10%込み)>'21年6月現在のもの>で参考価格です。GR PARTS(TRD)の価格は、取付費を含まないトヨタカスタマイジング&ディベロップメント希望小売価格<(消費税10%込み)>'21年6月現在のもの>で参考価格です。(0.0H)は標準取付時間です。作業時間に応じた取付費が別途必要となります。価格、取付費は販売店が独自に定めておりますので、詳しくは各販売店におたずねください。 ■商品によっては、車両本体への穴あけ加工等が必要となる場合があります。 ■その他、装着可能なトヨタ純正用品につきましては、別冊のACCESSORIES & CUSTOMIZE CATALOGUE、AUDIO VISUAL & NAVIGATION CATALOGUEをご覧ください。 ■GR PARTS(TRD)は、(株)トヨタカスタマイジング&ディベロップメントの取り扱い商品です。トヨタ純正用品ではありません。

### 【お取り扱い上の注意】

■「トヨタ純正用品」につきましては、「TRDパーツ」および「モデリスタパーツ」、TRDパーツは、「トヨタ純正用品」および「モデリスタパーツ」との組み合わせは原則できません。ただし、一部用品につきましては組み合わせ可能な場合があります。詳しくは、販売店スタッフにおたずねください。

### 保証について



トヨタ純正用品は、3年間6万km保証です。

保証修理を受けられる期間は、トヨタの販売店、またはトヨタ認定サービス工場で商品をトヨタ車に取り付けた日(販売した日)から3年間となります。ただし、その期間内でも走行距離が60,000kmまでとなります。



TRDパーツは、1年間2万km保証です。

TRDパーツについて保証を受けられる期間は、一部消耗品を除きパーツを車両に装着された日から1年間となります。ただし、その期間内でも走行距離が20,000kmまでとなります。

# プリウスPHVと目指す「人とクルマと自然が共生

## Toyota Environmental Challenge 2050

### トヨタ環境チャレンジ2050

トヨタは、深刻化する地球環境の諸問題に対し、これまでも幅広い取り組みを推進してきました。今後も、クルマの環境負荷をゼロに近づけるとともに、地球・社会にプラスとなる取り組みを通じて、持続可能な社会の実現に貢献するための新たなチャレンジを展開していきます。

その社会の実現に向けて、次世代環境車の普及は不可欠であり、プリウスPHVはHVに次ぐ次世代環境車の柱となるとトヨタは考えています。

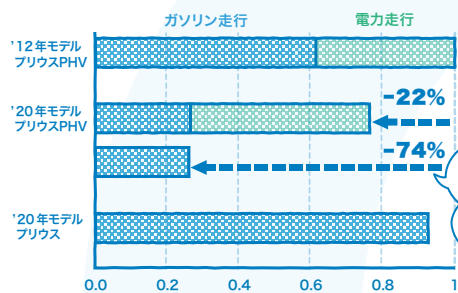
## クルマの持つマイナス要因を限りなく“0にするチャレンジ”

### 走行時のCO<sub>2</sub>を22%削減。



#### ▶ Challenge 1 「新車CO<sub>2</sub>ゼロチャレンジ」

次世代環境車の柱として開発されたプリウスPHVは、走行に必要な電気とガソリンによるCO<sub>2</sub>排出量を2012年モデル比で22%削減しました。再生可能エネルギー由来の電力で充電すると、74%の削減ポテンシャルがあります。

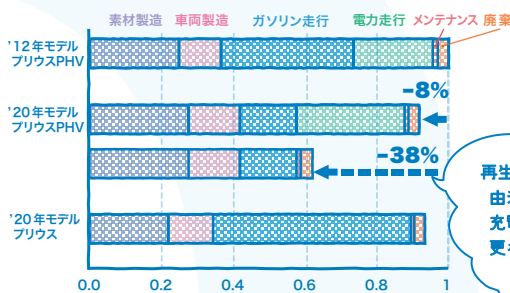


### ライフサイクル全体でCO<sub>2</sub>を8%削減。



#### ▶ Challenge 2 「ライフサイクルCO<sub>2</sub>ゼロチャレンジ」

走行時だけでなく、製造から廃棄・リサイクルまで考えたクルマづくりで、全ライフサイクルで排出するCO<sub>2</sub>を削減しています。

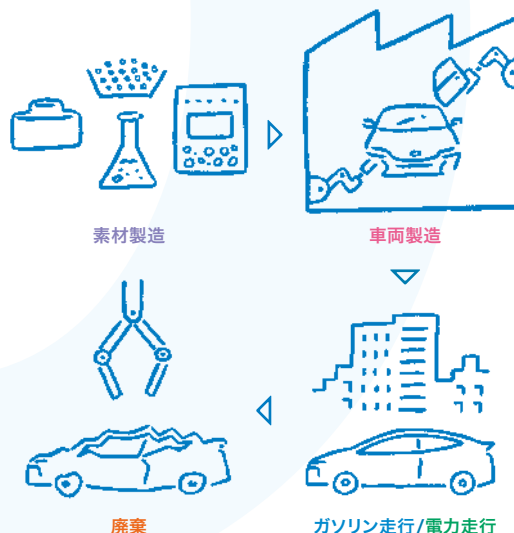


### エコなクルマは、エコな工場・人から。



#### ▶ Challenge 3 「工場CO<sub>2</sub>ゼロチャレンジ」

プリウスPHVを作る工場では、低CO<sub>2</sub>生産技術と日常改善による削減に取り組んでいます。たとえば塗装工程にはCO<sub>2</sub>排出を削減できる新工法を導入。また、戸建住宅500軒相当※の太陽光発電システムを導入し、CO<sub>2</sub>排出量を削減しています。  
※定格出力2,000kW



トヨタが乗用車を対象に実施しているLCA(「ライフサイクルアセスメント」:Life Cycle Assessment)の手法は、ドイツの第三者認証機関デュフラインランドによるISO14040/14044規格に基づく審査・認証を受けました。



# する社会」。

プラス  
ゼロを超える“+の世界も同時に目指すチャレンジ”

使った水は  
よりキレイに。



▶ Challenge 4  
「水環境インパクト最小化チャレンジ」

プリウスPHVを作る工場では、厳しい水質基準で排水の水質を管理し、自然にとって良い水質で地域に還しています。地域交流と生態系保全を目指して作られたビオトープでは工場の処理水を活用しており、在来種のメダカやフナ、トンボが育っています。



クルマから、クルマへ。  
資源循環の新たなカタチ。



▶ Challenge 5  
「循環型社会・システム構築チャレンジ」

HVモーターで使用する磁石には、レアアースのネオジムとジスプロシウムが含まれています。トヨタは磁石メーカーと連携し、抽出したネオジム、ジスプロシウムを新品の磁石に循環させるCar to Carリサイクルシステムを始めています。



工場の森づくり。

▶ Challenge 6  
「人と自然が共生する未来づくりへのチャレンジ」

プリウスPHVをつくる工場では、「森の中にある工場に！」を合言葉に、2008年から従業員と家族、地域の方々による工場の森づくりがスタートしました。地域に昔から生息している樹木を調査し、種から育てた5万本の苗を植樹会で植える等、手作りの森を育む活動を行っています。



# ご自宅の「充電設備の準備」と、 外出先での「充電サービス」について。

## ■プリウスPHVは、ご自宅で簡単に充電いただけます。

専用コンセント等をご準備いただければ、専用の充電ケーブルを用いて、ご自宅でも手軽に充電が可能なプリウスPHV。ただし、充電時は電流が長時間流れ、屋外での充電作業となる場合もありますので、万が一使い方を誤ると火災や感電の原因となることがあります。ご自宅に充電設備をご準備いただく場合は、「トヨタ推奨工事仕様」を遵守いただきますよう、よろしくお願いいたします。

### 【トヨタ推奨工事仕様(抜粋)】

充電方法	単相 AC200V	単相 AC100V
①屋内配線	必ず専用回路としてください	既設の回路をご利用できます
②配線太さ	30Aに対応した 〇 2.6mm以上を推奨	—
③コンセント	EV / PHV専用コンセントを使用 	屋外コンセントは軽負荷電動車両 充電用コンセントに準拠するものを使用 

## ■外出先でも安心。充電スポットは全国に広がっています。

「PHV充電サポート」のお申し込みによって、カード1枚で全国約22,000基の普通充電器・急速充電器\*1がご利用いただけます。

### 【PHV充電サポート詳細ご案内】

サービス内容	トヨタ販売店および株式会社e-Mobility Power*2の普通充電器・急速充電器が利用可能																				
普通充電器・急速充電器の 設置場所と設置数	トヨタ販売店 <b>約 4,300 基</b>		株式会社e-Mobility Power <b>約 17,500 基</b> 商業施設、宿泊施設、 高速道路サービスエリア・ パーキングエリア、 コンビニ等に設置																		
価格	<table border="1"> <thead> <tr> <th rowspan="2">プラン</th> <th colspan="3">充電サービス利用料*1</th> <th rowspan="2">カード 発行料*2</th> </tr> <tr> <th>基本料金</th> <th>普通充電</th> <th>急速充電</th> </tr> </thead> <tbody> <tr> <td>定額プラン</td> <td>1,100円/月(税込)</td> <td>利用し放題</td> <td>16.5円/分(税込)</td> <td rowspan="2">1,650円 (税込)</td> </tr> <tr> <td>従量プラン</td> <td>なし</td> <td>2.75円/分(税込)</td> <td>16.5円/分(税込)</td> </tr> </tbody> </table>			プラン	充電サービス利用料*1			カード 発行料*2	基本料金	普通充電	急速充電	定額プラン	1,100円/月(税込)	利用し放題	16.5円/分(税込)	1,650円 (税込)	従量プラン	なし	2.75円/分(税込)	16.5円/分(税込)	
プラン	充電サービス利用料*1				カード 発行料*2																
	基本料金	普通充電	急速充電																		
定額プラン	1,100円/月(税込)	利用し放題	16.5円/分(税込)	1,650円 (税込)																	
従量プラン	なし	2.75円/分(税込)	16.5円/分(税込)																		
充電器の利用方法	   <p>お申込後、お客様に「EV・PHV充電サポートカード」を郵送いたします。 トヨタ販売店および左記マークがある充電器の認証機に カードをかざすとご利用いただけます。</p>																				
利用料のお支払い	<table border="1"> <thead> <tr> <th></th> <th>クレジットカード払い</th> <th>指定口座振込*3</th> <th>口座引落し*4</th> </tr> </thead> <tbody> <tr> <td>個人</td> <td>○</td> <td>—</td> <td>○</td> </tr> <tr> <td>法人</td> <td>○</td> <td>○</td> <td>○</td> </tr> </tbody> </table> <p>※3.振込手数料はお客様負担です。 ※4.口座引落しは、当月の利用料金が2,000円未満の場合は、引落し時に別途110円(税込)の手数料がかかるため、他のお支払い方法を推奨いたします。</p>					クレジットカード払い	指定口座振込*3	口座引落し*4	個人	○	—	○	法人	○	○	○					
	クレジットカード払い	指定口座振込*3	口座引落し*4																		
個人	○	—	○																		
法人	○	○	○																		

\*1. 急速充電器はメーカーオプションの急速充電インレット(外部給電機能[V2H]付)選択時に利用可能です。 \*2. 株式会社e-Mobility Powerは、合同会社日本充電サービスの事業を継承し、電力会社が設立した会社です。株式会社e-Mobility Powerについての詳細および充電スポットの検索については、株式会社e-Mobility Powerのサイト(<https://www.e-mobipower.co.jp/>)をご参照ください。 ■充電器の設置数は2020年2月時点。 ■装備類の詳細な設定は、P50～51の主要装備一覧表をご覧ください。 ■価格は<消費税10%込み('20年2月現在のもの)>の価格です。

# FAQ

プリウスPHVは、  
小さなクエッションにも  
明かりを灯します。



たとえば…

エアコンの温度は控えめにした方がいいの？

エアコンは多くの消費電力を必要とするため、  
温度を控えめに設定すれば、EV走行できる  
距離の延長につながります。

たとえば…

EV走行をより長く楽しむためのアドバイスは？

急発進や急ブレーキを避け、スピードを抑えて  
運転すると、エネルギー効率が上がり  
EV走行できる距離は長くなります。

EV走行のこと、充電のこと。  
プリウスPHVについての  
気になるギモンはこちらで解決！



## WELCAB SERIES

### 助手席回転チルトシート車

助手席が回転し、座面と背もたれがチルト。  
立ち上がりや着座をやさしくサポートします。

Photo: 'S'セーフティパッケージ\*助手席回転チルトシート車。  
ボディカラーはスピリテッドアクアメタリック(791)。



●プリウスPHV ウェルキャブはメーカー完成特装車 (TECS) のため、持ち込み登録となります。詳しくは専用カタログをご覧ください。

#### 参考資料 国や地方自治体の主な助成措置

身体障がい者の方の自動車の購入や運転に際し、国や地方自治体では次のような助成措置が用意されています。◎詳しくは最寄りの福祉事務所・税務署・都道府県税事務所・警察署に事前にお問い合わせください。

- 税制優待 ●消費税の非課税※ ●自動車税の減免 ●環境性能割の減免
- 貸付・助成 ●自動車購入資金の貸付 ●自動車改造費の助成 ●有料道路通行料金の割引 ●自動車運転の技能習得費の助成 ●駐車禁止規制の適用除外 ●補装具の交付・修理

※仕様により一部課税となる場合があります。詳しくは販売店におたずねください。



トヨタは、お体の不自由な方や高齢の方が、より快適に移動できるよう運転や乗り降りを助ける機能を装備したクルマをウェルキャブシリーズとしてラインアップしています。

#### 豊富な車種、選べるやさしさ。トヨタウェルキャブシリーズ。

- ・助手席回転シート車 ・助手席回転チルトシート車 ・助手席リフトアップシート車 ・サイドリフトアップシート車
- ・サイドリフトアップチルトシート車 ・車いす収納装置付車 ・車いす仕様車 ・ウェルジョイン ・フレンドマッチング取付専用車

#### 販売店ウェルキャブ常設店舗 <ウェルキャブステーション> <https://toyota.jp/welcab/welcabstation>

ウェルキャブを見て、さわって、体感していただける販売店店舗です。ウェルキャブの展示車、試乗車の常設に加え、専門の知識を備えたウェルキャブコンサルタントが常駐しております。店舗はバリアフリー設計ですので、どなたでも安心してご来店いただけます。ウェルキャブステーションの詳細はホームページをご覧ください。

#### トヨタウェルキャブ 総合展示場 <トヨタハートフルプラザ> <https://toyota.jp/heartful>

トヨタハートフルプラザではウェルキャブの展示に加え、個別架装(カスタマイズ)のご相談にもお応えしております。展示車両は随時入れ替わりますのでお電話でお問い合わせください。

- トヨタハートフルプラザ札幌 TEL.011-611-8739
- トヨタハートフルプラザ北広島 TEL.011-375-7730
- トヨタハートフルプラザ仙台 TEL.022-776-8739
- トヨタハートフルプラザ千葉 TEL.043-241-1488
- トヨタハートフルプラザ千葉中央 TEL.043-302-8111
- トヨタハートフルプラザ横浜 TEL.045-662-9691
- トヨタハートフルプラザ名古屋 TEL.052-400-8739
- トヨタハートフルプラザ神戸 TEL.078-366-1616
- トヨタハートフルプラザ福岡 TEL.092-477-6187

営業時間 10:00~18:00  
定休日 ■札幌・仙台・名古屋・神戸・福岡:月曜日および第2週火曜日(祝日の場合は、翌日) ■北広島:火曜日 ■千葉:月曜日(祝日を含む)、第2・第3火曜日  
■千葉中央:月曜日(祝日の場合は、翌日) ■横浜:不定休(月1回程度) \*臨時休業の場合もありますので、事前に店舗にご確認ください。

ウェルキャブシリーズの詳細につきましては、ウェルキャブ専用カタログもしくはホームページ(<https://toyota.jp/welcab>)でご確認ください。

■下記のサービス・商品につきましては、一部取り扱いのない地域・店舗がございます。

#### For Your Life

暮らしの中で、私たちトヨタにできること

クルマ好きが集まる場所  
**GAZOO**  
[gazoo.com](http://gazoo.com)

アフターサービスなら  
**トヨタサービス**  
[toyota.jp/after\\_service/](http://toyota.jp/after_service/)

クレジットカードなら  
**TS3**  
[ts3card.com](http://ts3card.com)

クルマを借りるなら  
**TOYOTA Rent a Car**  
[www.toyota.co.jp/rent/](http://www.toyota.co.jp/rent/)

スマホ買うなら  
トヨタのau  
[toyota.jp/information/campaign/pipit/](http://toyota.jp/information/campaign/pipit/)

中古車を  
買うなら  
**TOYOTA 認定中古車**  
[gazoo.com/U-Car/nintei/index.html](http://gazoo.com/U-Car/nintei/index.html)

家を建てるなら  
**TOYOTA HOME**  
[www.toyotahome.co.jp](http://www.toyotahome.co.jp)

クルマを売るなら  
**トヨタのクルマ買取**  
[www.toyota.jp/akaitori/](http://www.toyota.jp/akaitori/)

マリレジャーなら  
**TOYOTA MARINE**  
[www.toyota.co.jp/marine](http://www.toyota.co.jp/marine)

# PHV!



詳しくは! <https://toyota.jp>

**START YOUR IMPOSSIBLE** 

このカタログに関するお問い合わせは、お近くのプリウスPHV取り扱い販売店または下記のお客様相談センターへ  
トヨタ自動車株式会社 お客様相談センター 全国共通・フリーコール ☎0800-700-7700 オープン時間365日9:00~16:00 所在地 〒450-8711 名古屋市中村区名駅4丁目7番1号  
本仕様ならびに装備は予告なく変更することがあります。(このカタログの内容は'21年6月現在のもの) ボディカラーおよび内装色は撮影、印刷インキの関係で実際の色とは異なって見えることがあります。  
発進・加速はゆるやかに。エコドライブに心がけよう。

HAZ07102-2106